

твоя ВЫБОР

• ФАКТЫ • ИНФОРМАЦИЯ • КОММЕНТАРИИ •

Не платите за жилье? Готовьтесь к неприятностям!

В системе ЖКХ много проблем, поэтому ее работой недовольны ни власть, ни управляющие компании, ни жители. Первые не могут заставить компании работать качественно, вторые не в состоянии это качество работ обеспечить, а население зачастую игнорирует требования законодательства и не платит ни за обслуживание домов, ни за коммунальные услуги.

Этот аспект проблемы — неплатежи населения за ЖКУ — один из тех, что реально не дает проводить ремонты и обслуживание домов в полном объеме и с хорошим качеством.

Не стоит забывать и о еще двух нюансах проблемы неплатежей. Во-первых, управляющая компания ООО «ПК «Выбор» имеет договоры с ресурсоснабжающими организациями, согласно которым обязана до 25 числа каждого месяца оплачивать их услуги. Если **домовладельцы** оплачивают счета не вовремя или не в срок, то у управляющей компании попросту не хватит средств, чтобы вовремя расплатиться за уже поставленные ресурсы (холодная и горячая вода, **канализация и т. д.**) и, ей придется выплачивать штрафы и пени. Получается, что неплательщики уже воспользовались благами цивилизации, а оплачивать их должны соседи по дому и управляющая компания? Это нечестно, бессовестно и попахивает элементарным воровством. Ведь, если вам нужен хлеб, то вы сначала заплатите за него, а потом уже будете его есть. А если вы за хлеб не заплатите, то как это будет называться? Правильно, воровством. Так вот бесплатное потребление ресурсов — это тоже воровство и понятно, что мириться с этим никто не станет.

Для того, чтобы заставить злостных неплательщиков расплатиться за уже оказанные им услуги, и власть, и управляющие компании давили, в основном, на совесть квартировладельцев. Ведь согласитесь, если в многоквартирном доме большинство его жильцов платит, а пара-тройка владельцев



Начнем с телевизора, а дальше посмотрим

квартир оплату игнорируют, копят многотысячные долги, то это и бессовестно, и не справедливо. Получается, что добросовестные граждане содержат за свой счет тех, кому, что называется, «пофиг» не только законы, но и решения общих собраний жильцов дома. Хочу — плачу, не хочу — не заставьте, рассуждают такие люди. Так вот второй нюанс проблемы заключается в том, что неплательщики обворовывают и тех, кто непосредственно ухаживает за их домом и прилегающей территорией: дворников, сантехников, электриков, персонал управляющей компании. Зарплата всех их напрямую зависит от того, как вовремя оплачиваются **ЖКУ**. Дворники и сантехники такие же люди, как и все, у них есть семьи, дети и, им тоже хочется кушать. А если не оплачивать квартиру, где управляющей компании взять денег на зарплату своим работникам?

Однако теперь «лафа» у несознательных граждан закончится — при этом не важно, живут ли они в муниципальной или собственной квартире.

Вы еще не заплатили? Тогда мы идем к вам!

Как известно, на основании положений ст. 153 ЖК РФ, гл. 3, Постановления Правительства РФ №354 от 6 мая 2011г., расчетный период для оплаты коммунальных услуг равняется календарному месяцу, а плата за коммунальные услуги вносится ежемесячно, до 10-го числа месяца, следующего за истекшим месяцем, за который производится оплата, если договором управления многоквартирным домом не установлен иной срок внесения платы за коммунальные услуги. А так же, в соответствии с ч. 14 ст. 155 Жилищного Кодекса РФ, граждане обязаны уплатить пени в размере одной трехсотой ставки рефинансирования ЦБ РФ, действующей на момент оплаты, от невыплаченных в срок сумм за каждый день просрочки, начиная со следующего дня после наступления установленного срока оплаты по день фактической выплаты включительно.

Итак, как следует из вышесказанного, должники копят не только сумму основ-



Не платите за жилье? Готовьтесь к неприятностям!

ного долга, но и еще пени. Чем выше долг, тем серьезнее сумма пени, тем больше придется отдавать за не вовремя оплаченные жилищно-коммунальные услуги. Однако, это только начало всех неприятностей, которые ожидают должников.

Прежде всего, о долге собственникам жилья напомним из управляющей компании, которая потребует погасить задолженность в кратчайшие сроки. Если на это требование **вы** не откликнитесь, то компания обратится в суд, который в безусловном порядке обяжет должника расплатиться по квитанциям — здесь у должника шансов на выигрыш дела нет никаких.

Но вот, решение суда у вас на руках, а вы опять не торопитесь в сберкассе или на почту — тогда уже ждите в гости судебных приставов. Тот, кто хотя бы раз сталкивался с этой службой, знает, насколько сурово и беспощадно она добивается исполнения решения судов. Здесь ничего не поможет: ни слезы, ни увещания, ни ссылки на бедность или маленьких детей. Вам предъявят ультиматум — либо вы гасите долги, либо расстаетесь с имуществом. В счет погашения долгов приставы могут описать все, что представляет собой ценность: от мобильного телефона, до самой квартиры. Взыскание долгов может быть обращено на счета в банке и ценные бумаги. При этом не стоит забывать, что за работу приставов должнику придется, помимо всего прочего, еще и уплатить пошлину, которая составляет 7 процентов от общей суммы долга!

Есть и другие «мелочи», способные отравить жизнь тем, кто не хочет по честному расплатиться за жилье. Например, такому человеку ни один банк не выдаст кредита — кому же захочется терять свои деньги?

Долги за **жкх** можно передать в коллекторскую фирму, но это только еще больше осложнит жизнь должнику. Специализированные фирмы по взысканию долгов умеют «выбивать» деньги, так что за квартиру заплатить все равно придется, да еще при этом оплатить услуги коллекторов.

Кроме того, должнику лучше сразу забыть об отдыхе за границей или о зарубежной командировке — на границе его просто завернут домой.

Самый худший сценарий развития событий — это лишение жилья. Во всяком случае, закон вполне позволяет расторгнуть договор соцнайма между жильцом и муниципалитетом и переселить должников в менее комфортное жилье. Подобных случаев в

Петрозаводске уже десятки и, можно не сомневаться, что этим рычагом воздействия на должников наша мэрия будет пользоваться в полном объеме. Совсем недавно сразу три семьи вынуждены были покинуть свое благоустроенное жилье и переехать в общежития на окраине города.



**Без света ни мультики
не посмотреть,
ни уроки сделать**



**«Да будет свет!», сказал монтер
и перерезал провода**

Все плохо, а будет еще хуже!

Мы не случайно упомянули ноябрь этого года. Согласно постановления Правительства РФ от 6 мая 2011 года №354 «О предоставлении коммунальных услуг собственникам и пользователям помещений в многоквартирных домах и жилых домов» против неплательщиков вводятся дополнительные санкции. При этом, как уже сказано выше, они касаются как собственников жилья, так и тех, кто проживает в муниципальном жилье.

Речь идет о том, что с ноября 2011 года управляющие компании получают право (как исполнители коммунальных услуг) совсем приостановить или ограничить предоставление любой коммунальной услуги (кроме отопления и холодного водоснабжения), независимо от того, за какую именно услугу сложилась задолженность. Как только долг превысит сумму трех месячных платежей, рассчитанных исходя из норматива потреб-

ления, неплательщику отправят письменное предупреждение. Если долг не будет погашен в течение 30 дней, должнику отключат неоплаченную услугу.

А теперь внимание! Например, семья из трех человек может задержать оплату всего на месяц, но при этом все равно квартира может остаться без света! Дело в том, что их месячный платеж как раз и равен трем нормативным суммам! Иными словами, чем больше людей живет в задолжавшей квартире, тем быстрее ее отключат от снабжения. Все дело в том, что месячный платеж такой квартиры больше, а нормативная сумма — это величина, рассчитанная на одного человека.

То есть, если вы не оплатили хотя бы одну услугу (что уж там говорить о полной неуплате), специалисты управляющей организации придут к вам и без всяких разговоров отключат квартиру от электричества! И придется вам сидеть в темной квартире до тех пор, пока у вас не исчезнут долги **по жкх**. При этом вам надо будет еще и оплатить услугу по подключению квартиры к электроснабжению.

КСТАТИ. Управляющая компания ООО «ПК «Выбор» предупреждает, что намерена в полной мере использовать положения постановления Правительства РФ №354. С 1 ноября 2011 года специалисты компании начнут массовое

отключение должников от электроснабжения. Просим до этого времени погасить задолженность **по жкх** и не осложнять себе жизнь накануне зимы! Мы рассчитываем на вашу совесть и сознательность и не хотим, чтобы вы испытывали неудобства!



**Новым хозяевам мой цветок
не отдам!**



И куда нас теперь переселят?



Платите вовремя!

В этом номере газеты «Гвой Выбор» публикуются списки должников за август. Как видите, их не мало. Если среди них есть ваши соседи по дому, воздействуйте на них, объясните, что не можете только за свой счет решать проблемы всего дома. Это нечестно, когда кто-то добросовестно платит за все, а кто-то бесплатно пользуется услугами коммунальщиков и управляющей компании.

Списки должников по квартплате мы будем печатать регулярно.

Перечень должников, имеющих задолженность за август 2011

Адрес	№ кв.	№ комн.	Долг
АЛЕКСАНДРА НЕВСКОГО ПР-КТ, д.57А	10		21663,59
АЛЕКСАНДРА НЕВСКОГО ПР-КТ, д.57А	2		46619,79
АЛЕКСАНДРА НЕВСКОГО ПР-КТ, д.57Б	11		34583,27
АЛЕКСАНДРА НЕВСКОГО ПР-КТ, д.57Б	8		25210,38
АНТОНОВА УЛ, д.5	6		22655,19
АНТОНОВА УЛ, д.5	7		29061,34
БАЛТИЙСКАЯ УЛ, д.26	4		16849,46
БАЛТИЙСКАЯ УЛ, д.3	1		12113,27
БАЛТИЙСКАЯ УЛ, д.3	8		36580,23
БАЛТИЙСКАЯ УЛ, д.5	13		21243,50
БАЛТИЙСКАЯ УЛ, д.5	13	4	16076,45
БАЛТИЙСКАЯ УЛ, д.5	8	5	20789,26
БАЛТИЙСКАЯ УЛ, д.9	10		25357,50
БАЛТИЙСКАЯ УЛ, д.9	16		15517,20
БАЛТИЙСКАЯ УЛ, д.9	2		64282,09
БАЛТИЙСКАЯ УЛ, д.9	9		49403,56
БЕЛИНСКОГО УЛ, д.11	10		12364,53
БЕЛИНСКОГО УЛ, д.11	3		15119,63
БЕЛИНСКОГО УЛ, д.11	4		20415,22
БЕЛИНСКОГО УЛ, д.11	8		17734,02
БЕЛИНСКОГО УЛ, д.11	9		20232,13
БЕЛИНСКОГО УЛ, д.13	10		17011,74
БЕЛИНСКОГО УЛ, д.13	5		19012,65
БЕЛИНСКОГО УЛ, д.13	9		30138,66
БЕЛИНСКОГО УЛ, д.7	7		20053,39
БЕЛИНСКОГО УЛ, д.9	1		23162,24
БЕЛИНСКОГО УЛ, д.9	9		25187,34
ВЫТЕГОРСКОЕ Ш, д.78Б	4		27273,63
ВЫТЕГОРСКОЕ Ш, д.78В	9		21691,08
ВЫТЕГОРСКОЕ Ш, д.78Г	2		24313,12
ВЫТЕГОРСКОЕ Ш, д.78Г	7		13872,97
ГВАРДЕЙСКАЯ УЛ, д.31	25		18976,32
ГВАРДЕЙСКАЯ УЛ, д.31	3		29359,66
ГВАРДЕЙСКАЯ УЛ, д.31	59		31476,05
ГВАРДЕЙСКАЯ УЛ, д.31	6		33463,00
ГВАРДЕЙСКАЯ УЛ, д.33	12		28111,69
ГВАРДЕЙСКАЯ УЛ, д.33	42		17549,11
ГВАРДЕЙСКАЯ УЛ, д.33	52		30610,22
ГВАРДЕЙСКАЯ УЛ, д.33	58		24158,11
ЗАГОРОДНАЯ УЛ, д.44	7		18427,41
КАЛИНИНА УЛ, д.24А	1		20606,08
КАЛИНИНА УЛ, д.24А	17		32373,68
КАЛИНИНА УЛ, д.24А	18		27450,32
КАЛИНИНА УЛ, д.24А	20		38706,08
КАЛИНИНА УЛ, д.24А	5		25162,75
КАЛИНИНА УЛ, д.24А	7		29848,17
КАЛИНИНА УЛ, д.24А	8		17492,35
КАЛИНИНА УЛ, д.24А	9		30170,61
КАЛИНИНА УЛ, д.24В	8		13430,35
КАЛИНИНА УЛ, д.32А	10		39375,00
КАЛИНИНА УЛ, д.32А	7		49853,76
КАЛИНИНА УЛ, д.34Б	1		20473,82
КАЛИНИНА УЛ, д.34В	4		34020,58
КАЛИНИНА УЛ, д.34В	6		13976,60
КАЛИНИНА УЛ, д.42	4		14187,17
КАЛИНИНА УЛ, д.42	9		14174,28
КАЛИНИНА УЛ, д.44	10	1	12560,08
КАЛИНИНА УЛ, д.44	10	2	13107,80
КАЛИНИНА УЛ, д.44	10	3,4	24197,40
КАЛИНИНА УЛ, д.44	10	5,6	36468,10
КАЛИНИНА УЛ, д.44	15	5	16281,87
КАЛИНИНА УЛ, д.44	15	5	15430,76
КАЛИНИНА УЛ, д.44	17	5	14505,07
КАЛИНИНА УЛ, д.44	18	3,4	30771,19
КАЛИНИНА УЛ, д.44	19	1	14656,85
КАЛИНИНА УЛ, д.44	19	1	19637,71

КАЛИНИНА УЛ, д.44	19	1,2	30044,51
КАЛИНИНА УЛ, д.44	20	3,4	18741,55
КАЛИНИНА УЛ, д.44	21	1,2	15444,09
КАЛИНИНА УЛ, д.44	21	5	21961,45
КАЛИНИНА УЛ, д.44	23	1,2	16907,72
КАЛИНИНА УЛ, д.44	23	3,4	18411,09
КАЛИНИНА УЛ, д.44	23	5	16535,22
КАЛИНИНА УЛ, д.44	24	1	15559,85
КАЛИНИНА УЛ, д.44	24	3,4	16997,28
КАЛИНИНА УЛ, д.44	25	5	14346,81
КАЛИНИНА УЛ, д.44	25	5	29817,16
КАЛИНИНА УЛ, д.44	26	6	12190,03
КАЛИНИНА УЛ, д.44	28	3,4	12018,54
КАЛИНИНА УЛ, д.44	28	3,4	24584,25
КАЛИНИНА УЛ, д.44	3	1,2	16114,28
КАЛИНИНА УЛ, д.44	8	1	18468,76
КАЛИНИНА УЛ, д.44	8	2	16499,44
КАЛИНИНА УЛ, д.46А	1		18088,88
КАЛИНИНА УЛ, д.64	2		40937,17
КАЛИНИНА УЛ, д.64А	3		31538,97
КАЛИНИНА УЛ, д.64А	5		16220,40
КАЛИНИНА УЛ, д.64Б	2		31880,94
КАЛИНИНА УЛ, д.64Б	6		26231,03
КАМЕНБОРСКАЯ УЛ, д.8	7		26204,40
КЛЮЧЕВАЯ УЛ, д.18Б	1		22722,65
КЛЮЧЕВАЯ УЛ, д.18Б	10		24088,00
КЛЮЧЕВАЯ УЛ, д.5	10		18052,06
КЛЮЧЕВАЯ УЛ, д.5	11		15063,40
КЛЮЧЕВАЯ УЛ, д.5	14		34007,82
КЛЮЧЕВАЯ УЛ, д.5	2		34669,33
КЛЮЧЕВАЯ УЛ, д.7	11		24883,35
КЛЮЧЕВАЯ УЛ, д.7	14		20138,53
КЛЮЧЕВАЯ УЛ, д.7	9		35008,54
КЛЮЧЕВАЯ УЛ, д.9	11		28968,42
КЛЮЧЕВСКОЕ Ш, д.15	1		14270,51
КЛЮЧЕВСКОЕ Ш, д.15	23		13127,88
КЛЮЧЕВСКОЕ Ш, д.15	31		20726,95
КЛЮЧЕВСКОЕ Ш, д.15	38		19867,04
КЛЮЧЕВСКОЕ Ш, д.15	47		12924,35
КЛЮЧЕВСКОЕ Ш, д.5	16		45271,77
КЛЮЧЕВСКОЕ Ш, д.5	65		14292,33
КЛЮЧЕВСКОЕ Ш, д.5	81		30201,18
КЛЮЧЕВСКОЕ Ш, д.7	2		24333,78
КЛЮЧЕВСКОЕ Ш, д.7	5		19541,95
КЛЮЧЕВСКОЕ Ш, д.9	13		42898,87
КЛЮЧЕВСКОЕ Ш, д.9	17		12407,28
КЛЮЧЕВСКОЕ Ш, д.9	29		17064,90
КЛЮЧЕВСКОЕ Ш, д.9	39		24307,54
КЛЮЧЕВСКОЕ Ш, д.9	58		27225,94
КЛЮЧЕВСКОЕ Ш, д.9А	18		16794,56
КЛЮЧЕВСКОЕ Ш, д.9А	3		14163,23
КЛЮЧЕВСКОЕ Ш, д.9А	30		17471,86
КОМСОМОЛЬСКИЙ ПР-КТ, д.9Б	11		17604,27
КОМСОМОЛЬСКИЙ ПР-КТ, д.9Б	12		39100,99
КОМСОМОЛЬСКИЙ ПР-КТ, д.9Б	2		31521,74
КОМСОМОЛЬСКИЙ ПР-КТ, д.9Б	6		32928,08
КОМСОМОЛЬСКИЙ ПР-КТ, д.9В	10		44510,90
КОМСОМОЛЬСКИЙ ПР-КТ, д.9В	11		33185,41
КОМСОМОЛЬСКИЙ ПР-КТ, д.9В	2		26241,93
КОМСОМОЛЬСКИЙ ПР-КТ, д.9В	6		15842,42
КУЗЬМИНА УЛ, д.41	1		18175,12
КУЗЬМИНА УЛ, д.41	6		13495,25
КУЗЬМИНА УЛ, д.52А	8		57068,91
Л.ЧАЙКИНОЙ УЛ, д.11	1		22181,97
Л.ЧАЙКИНОЙ УЛ, д.11А	1		26466,28
Л.ЧАЙКИНОЙ УЛ, д.12	21		16723,96
Л.ЧАЙКИНОЙ УЛ, д.12	24		14280,87
Л.ЧАЙКИНОЙ УЛ, д.12	26		19533,59
Л.ЧАЙКИНОЙ УЛ, д.12	3		13655,81
Л.ЧАЙКИНОЙ УЛ, д.12	35		13231,95
Л.ЧАЙКИНОЙ УЛ, д.12	6		12377,15
ЛОМОНОСОВА УЛ, д.59	12		23376,56
ЛОСОСИНСКАЯ НАБ, д.11	5		87009,26
ЛОСОСИНСКАЯ НАБ, д.3	10	2	19959,42
ЛОСОСИНСКАЯ НАБ, д.3	13	4	46948,23
ЛОСОСИНСКАЯ НАБ, д.3	14	5	19541,76
ЛОСОСИНСКАЯ НАБ, д.3	17	1,3	30805,23
ЛОСОСИНСКАЯ НАБ, д.3	17	4	35990,85
ЛОСОСИНСКАЯ НАБ, д.3	20	3	13163,40
ЛОСОСИНСКАЯ НАБ, д.3	21	1	21172,43



ЛОСОСИНСКАЯ НАБ, д.3	21	3	12999,96	ПТИЦЕФАБРИКА УЛ, д.15А	26	26555,88
ЛОСОСИНСКАЯ НАБ, д.3	25	6	28257,48	ПТИЦЕФАБРИКА УЛ, д.15А	31	20641,79
ЛОСОСИНСКАЯ НАБ, д.3	5	3	17705,72	ПТИЦЕФАБРИКА УЛ, д.15А	55	21740,13
ЛОСОСИНСКАЯ НАБ, д.3	5	4	21181,00	ПТИЦЕФАБРИКА УЛ, д.15А	6	28344,68
ЛОСОСИНСКАЯ НАБ, д.3	5	5	12984,78	ПТИЦЕФАБРИКА УЛ, д.38	12	26674,72
МАРШАЛА МЕРЕЦКОВА УЛ, д.22А	2		64887,03	ПТИЦЕФАБРИКА УЛ, д.38	13	28913,28
МАРШАЛА МЕРЕЦКОВА УЛ, д.22А	4		21424,41	ПТИЦЕФАБРИКА УЛ, д.38	17	21521,10
МАШЕЗЕРСКАЯ УЛ, д.24	7		17762,71	ПТИЦЕФАБРИКА УЛ, д.38	18	37613,68
МАШЕЗЕРСКАЯ УЛ, д.28	1		31423,42	ПТИЦЕФАБРИКА УЛ, д.38	20	26041,65
МАШЕЗЕРСКАЯ УЛ, д.29	7		26921,57	ПТИЦЕФАБРИКА УЛ, д.38	29	20912,51
МАШЕЗЕРСКАЯ УЛ, д.31	2		13352,00	ПТИЦЕФАБРИКА УЛ, д.38	7	17179,11
МАШЕЗЕРСКАЯ УЛ, д.31	2		17807,73	ПТИЦЕФАБРИКА УЛ, д.39	10	15901,61
МАШЕЗЕРСКАЯ УЛ, д.31	7		24123,63	ПТИЦЕФАБРИКА УЛ, д.39	100	39664,14
МАШЕЗЕРСКАЯ УЛ, д.33	7		32104,30	ПТИЦЕФАБРИКА УЛ, д.39	102	48943,71
МАШЕЗЕРСКАЯ УЛ, д.33А	10		12592,51	ПТИЦЕФАБРИКА УЛ, д.39	103	40270,53
МАШЕЗЕРСКАЯ УЛ, д.38А	2		12661,21	ПТИЦЕФАБРИКА УЛ, д.39	106	70859,87
МАШЕЗЕРСКАЯ УЛ, д.38А	3		14932,75	ПТИЦЕФАБРИКА УЛ, д.39	11	14267,95
МАШЕЗЕРСКАЯ УЛ, д.38Б	1		22042,79	ПТИЦЕФАБРИКА УЛ, д.39	115	50911,88
МАШЕЗЕРСКАЯ УЛ, д.38Б	12		23171,88	ПТИЦЕФАБРИКА УЛ, д.39	14	12064,60
МАШЕЗЕРСКАЯ УЛ, д.38Б	15		12158,29	ПТИЦЕФАБРИКА УЛ, д.39	16	33942,71
МАШЕЗЕРСКАЯ УЛ, д.38Б	2		54152,66	ПТИЦЕФАБРИКА УЛ, д.39	27	60297,97
МАШЕЗЕРСКАЯ УЛ, д.38Б	5		20307,66	ПТИЦЕФАБРИКА УЛ, д.39	3	36760,10
МАШЕЗЕРСКАЯ УЛ, д.38Б	6		32005,95	ПТИЦЕФАБРИКА УЛ, д.39	35	12220,86
МАШЕЗЕРСКАЯ УЛ, д.45А	7		16182,76	ПТИЦЕФАБРИКА УЛ, д.39	48	19188,22
НОЙБРАНДЕНБУРГСКАЯ УЛ, д.11	7		29792,89	ПТИЦЕФАБРИКА УЛ, д.39	60	67649,00
НОЙБРАНДЕНБУРГСКАЯ УЛ, д.7	15		30053,65	ПТИЦЕФАБРИКА УЛ, д.39	61	62692,38
НОЙБРАНДЕНБУРГСКАЯ УЛ, д.7	5		21395,90	ПТИЦЕФАБРИКА УЛ, д.39	76	13401,69
НОЙБРАНДЕНБУРГСКАЯ УЛ, д.7	8		32619,86	ПТИЦЕФАБРИКА УЛ, д.39	79	27021,74
НОЙБРАНДЕНБУРГСКАЯ УЛ, д.9	10		25856,41	ПТИЦЕФАБРИКА УЛ, д.39	97	54091,81
ОНЕЖСКОЙ ФЛОТИЛИИ УЛ, д.18	2		17956,74	ПТИЦЕФАБРИКА УЛ, д.39	98	16928,20
ПТИЦЕФАБРИКА УЛ, д.15	30		18644,65	ПТИЦЕФАБРИКА УЛ, д.39	99	18435,50
ПТИЦЕФАБРИКА УЛ, д.15	33		12370,79	СТАНЦИОННАЯ УЛ, д.31	4	27470,11
ПТИЦЕФАБРИКА УЛ, д.15	37		12587,36	СТАНЦИОННАЯ УЛ, д.31	6	19312,52
ПТИЦЕФАБРИКА УЛ, д.15	47		21595,86	СТАНЦИОННЫЙ ПЕР, д.6	4	22165,35
ПТИЦЕФАБРИКА УЛ, д.15	52		25682,15	СУДОСТРОИТЕЛЬНАЯ УЛ, д.6	15	19026,63
ПТИЦЕФАБРИКА УЛ, д.15	53		24232,88	СУДОСТРОИТЕЛЬНАЯ УЛ, д.6	16	38286,26
ПТИЦЕФАБРИКА УЛ, д.15	9		13630,30	СУДОСТРОИТЕЛЬНАЯ УЛ, д.6	19	24831,25
ПТИЦЕФАБРИКА УЛ, д.15А	15		12902,11	СУДОСТРОИТЕЛЬНАЯ УЛ, д.6	5	29791,83
ПТИЦЕФАБРИКА УЛ, д.15А	25		39457,34	ИТОГО		5909439,10

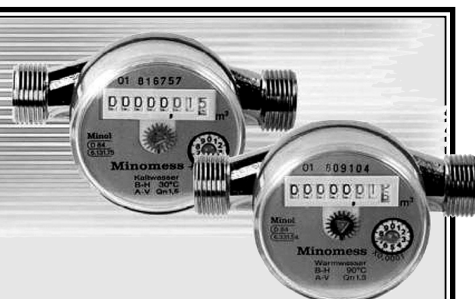
ОБЪЯВЛЕНИЯ

- Продам газовую двухкомфорочную мини-плиту «Гефест» в хорошем состоянии. Тел: 921-461-94-06.
- Дорогую Ирину Геннадьевну Макову от всей души поздравляем с Днем рождения! Желаем тебе только одного — крепкого здоровья и долгих лет жизни! Любимый зять, внук, сватья.
- Котятка, отдадим. 8-921-451-54-05
- Расколю дрова. Виктор. Тел: 8 921-461-94-06.
- Французский язык: переводы, подготовка школьников, сопровождение туристов. Тел: 8 953-531-75-83.

- Леночку и Юру поздравляем с первой годовщиной свадьбы! Долгой совместной жизни и побольше детишек! Семьи Иванченко и Бородулиных.

ВНИМАНИЕ!

Вы можете подать объявление в газету «Твой Выбор» **БЕСПЛАТНО!** Позвоните по телефону **+7-953-542-31-70** с 10 до 16 часов в будни или напишите по электронному адресу: **grustik07@mail.ru.**



Установка индивидуального счетчика на воду от компании «ПК Выбор»

Водосчетчик фирмы «Метер» для холодной и горячей воды: 450 руб.\шт.
Соединитель 15X2BP: 87 руб.\шт и 174 руб.\2 шт.
Фильтр тонкой очистки: 136 руб.\шт.
Составление акта и опломбировка: 150 руб.
Работа: 340 руб.
ИТОГО: за установку и опломбировку одного водосчетчика (вместе с материалом) 1250 руб.
Бесплатно! Выход мастера для предварительного обследования.

Обращайтесь в «Производительную компанию «Выбор» с 9 до 17 часов. Телефоны: 56-23-59, 8-911-403-11-22



ШУНГИТОВАЯ
ЗДРАВНИЦА

Живете в Петрозаводске? Получите свой подарок!

Вас ждет шунгит — таинственный камень, продлевающий жизнь.

Подробности на сайте shungit-sale.ru

Для петрозаводчан — доставка заказа от 500 рублей бесплатно и в подарок шунгитовая пластина на телефон.

Звоните: **+7-921-451-42-09**

или делайте заказ на сайте shungit-sale.ru

Управляющая компания «ПК Выбор»

Работаем: пн-пт с 9.00 до 18.00, перерыв с 13.00 до 14.00

Директор, приемная: 57-78-98. Диспетчер: 57-70-30

Бухгалтерия ТСЖ, экономический отдел: 57-70-30

Главный инженер, юрист: 56-30-26

Сайт компании: www.pkvibor.ru