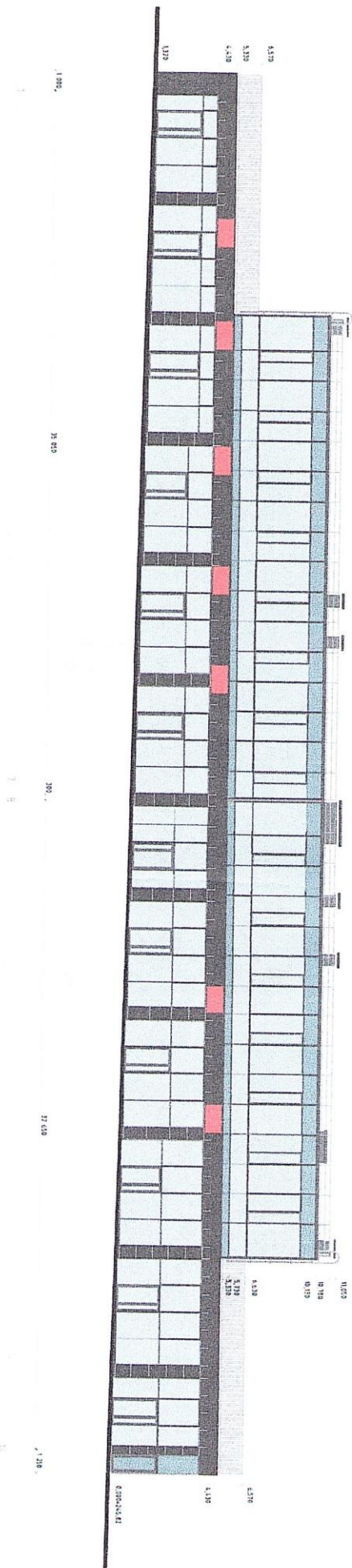


Фасад 1-14. АР.3



### Условные обозначения:



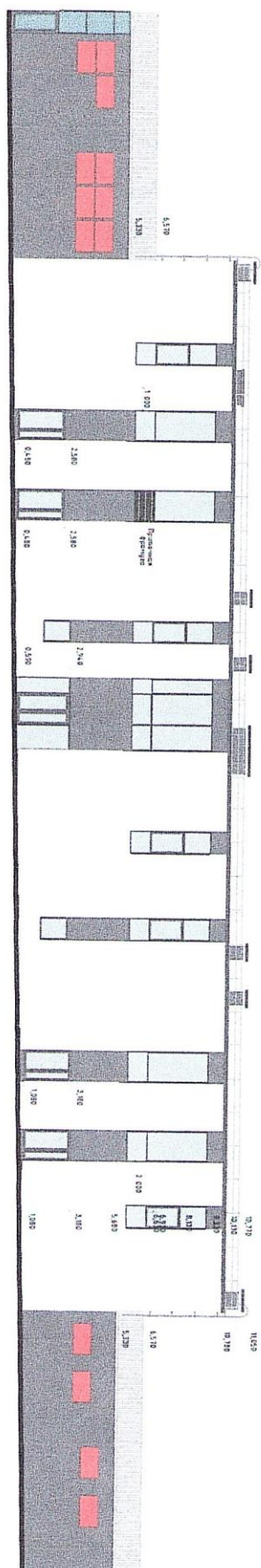
- Место размещения кондиционера.

### Общее примечание

Расположение кондиционеров следующее:

- 1-ый этаж 1-ая линия - на фасаде, справа от входа в помещение, с отводом конденсата в сан. узел помещения или под вент. фасадом в ливневую канализацию уличную;
- 1-ый этаж помещения находящиеся между домом и стилобатом - размещение на задней стене, во дворе, с отводом конденсата в свои с/у;
- 2-ой этаж помещения на боковые - размещение на кровле, через вентиляцию, с отводом конденсата под вент. фасадом в ливневую канализацию уличную, или в свои с/у;
- 2-ой этаж боковые помещения на боковые стороны стилобата, отвод конденсата или в свои с/у или на кровле в ливневую канализацию;

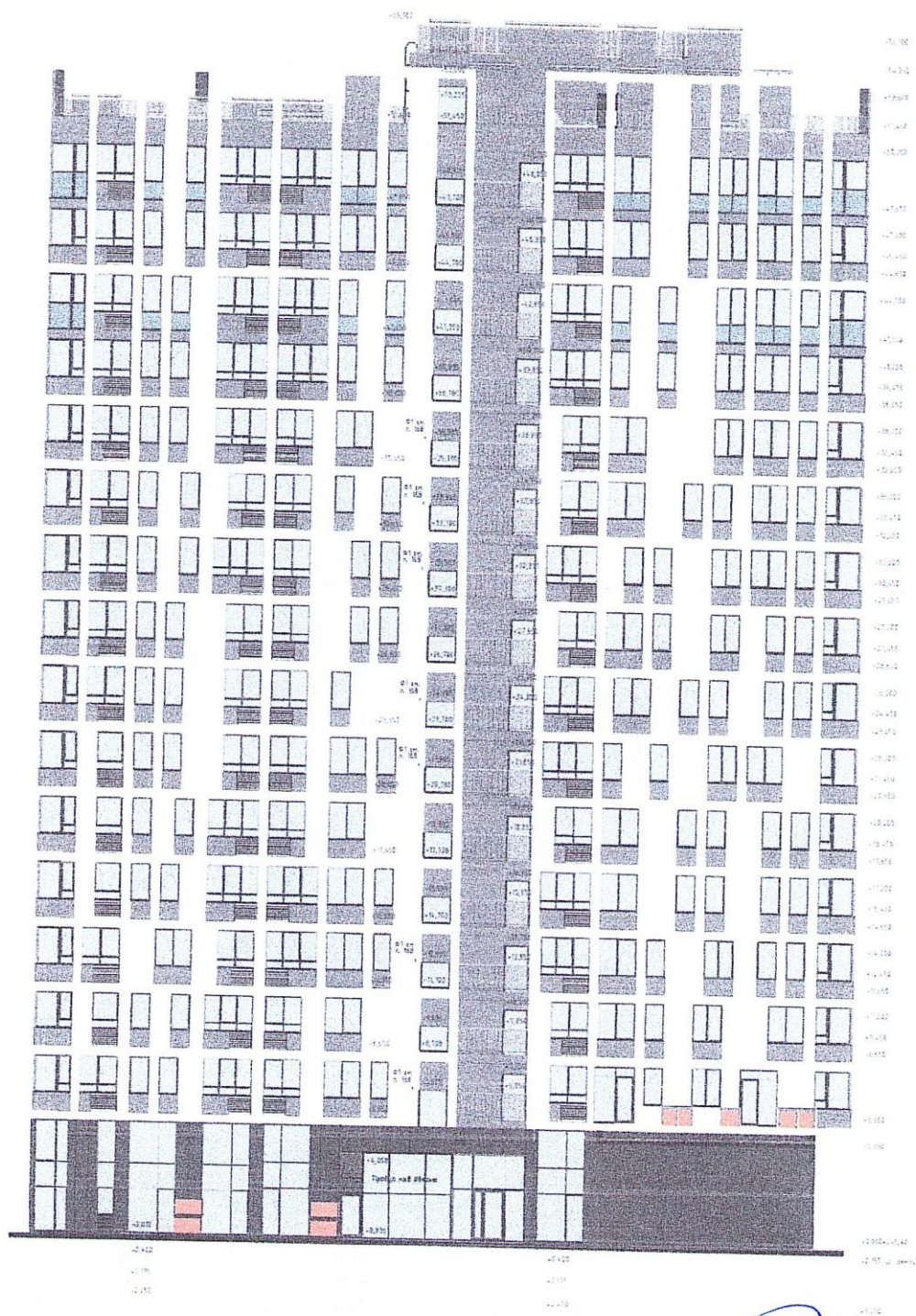




- место размещения кондиционера;







УСЛОВНЫЕ ОБОЗНАЧЕНИЯ

- служебное здание
- служебная зона
- хозяйственный дворик 102,130
- (технические помещения)
- (технические помещения)
- (технические помещения)
- (технические помещения)

Условные обозначения:

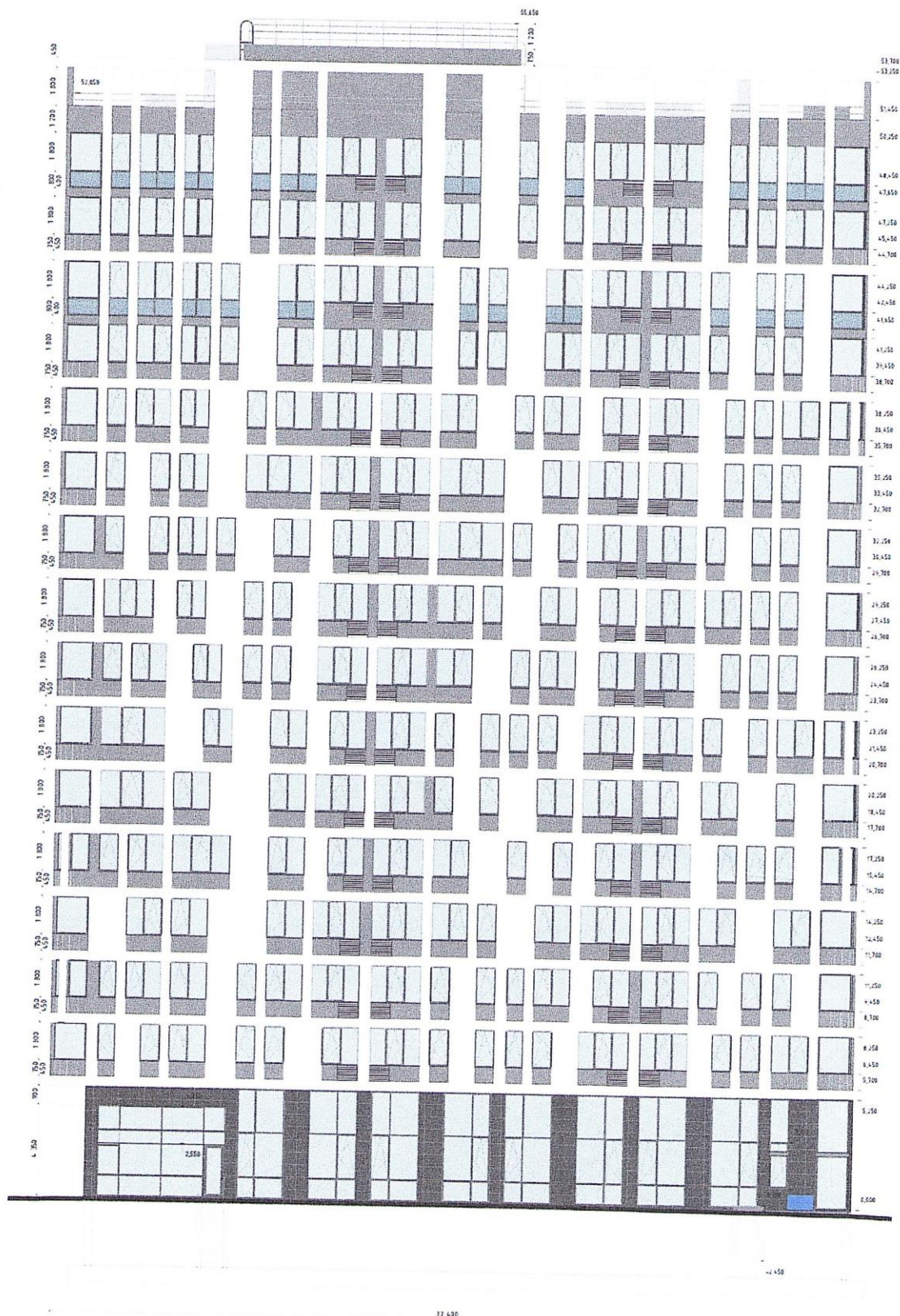
- место размещения кондиционера



№	наименование	единица измерения	количество	сумма
1	площадь	кв. м	1000	1000
2	объем	куб. м	1000	1000
3	длина	м	1000	1000
4	ширина	м	1000	1000
5	высота	м	1000	1000
6	вес	кг	1000	1000
7	стоимость	руб.	1000	1000
8	срок службы	лет	1000	1000
9	энергоемкость	кВт.ч	1000	1000
10	экологичность	баллы	1000	1000

8D-ARCHITECTS





Условные обозначения:

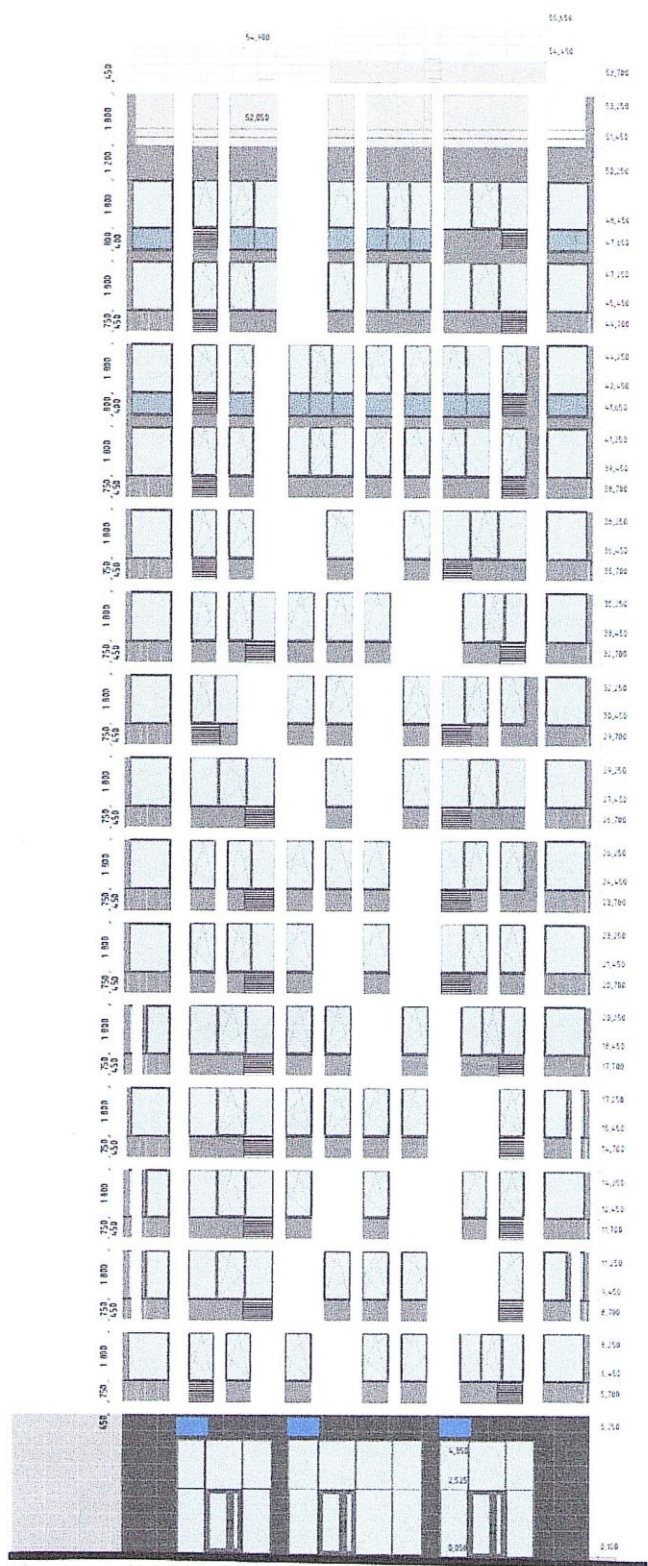
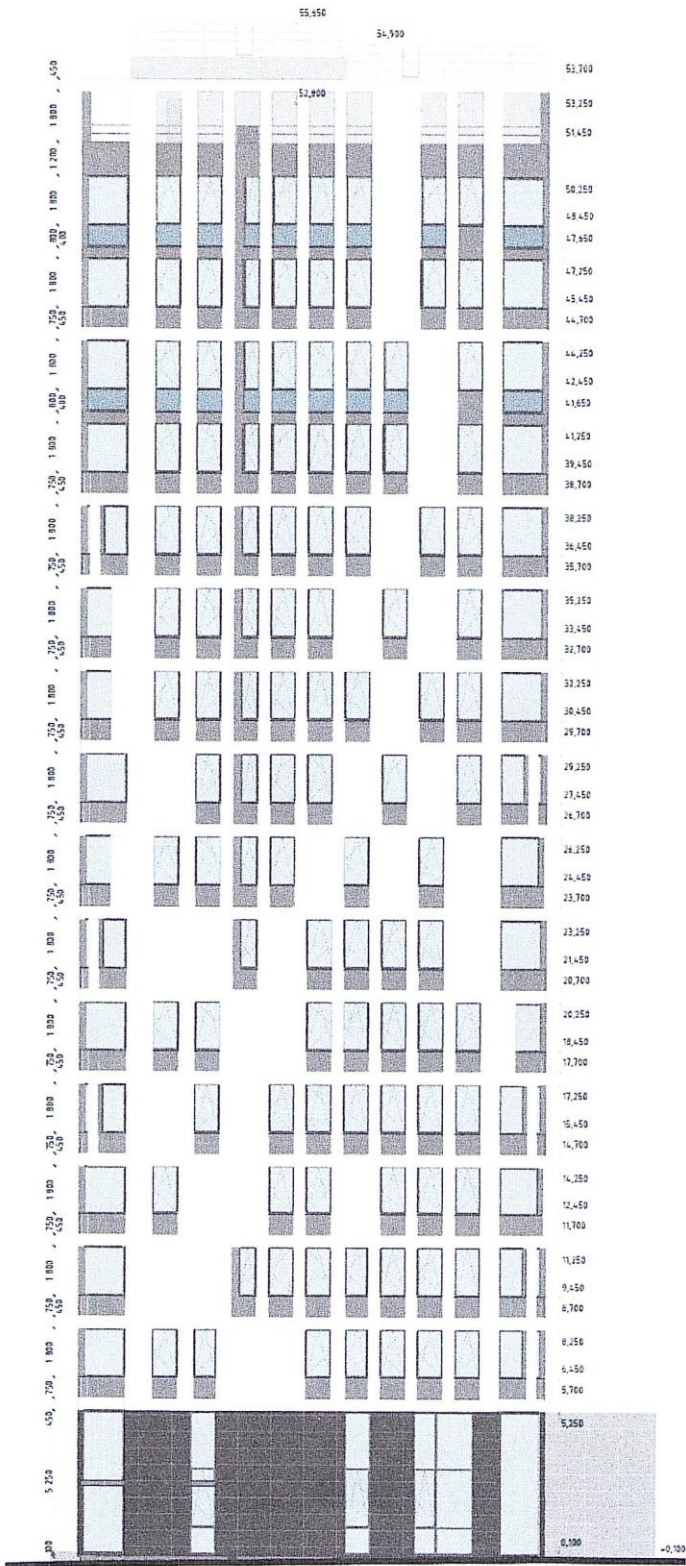


- место размещения кондиционера





Фасады. АР.1



Условные обозначения:



- место размещения кондиционера



P. B. B. B. B.



00000 A-2 (1:1000)

00000 A-2 (1:1000)

1:1000

1:1000



УСЛОВНЫЕ ОБОЗНАЧЕНИЯ:

— существующие здания

— проектируемые здания

— существующие территории

— проектируемые территории

Условные обозначения:

— место размещения кондиционеров



89-ARCHITECTS

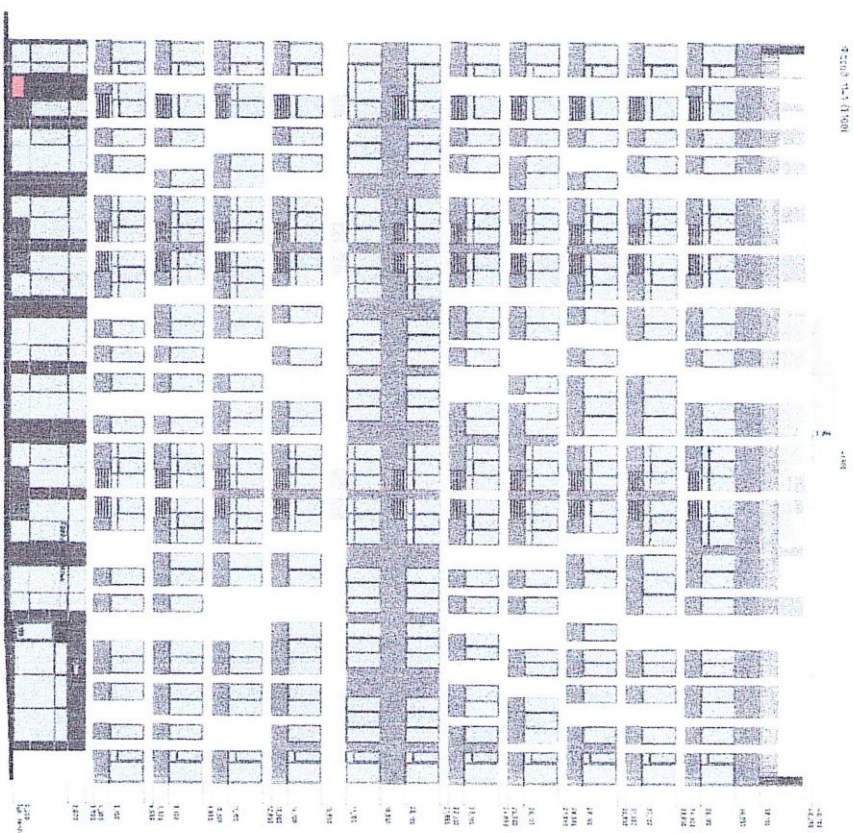
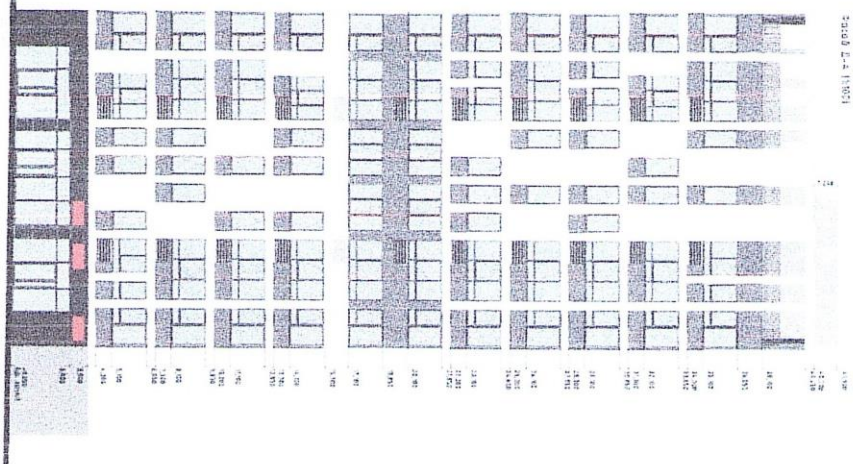
Имя: \_\_\_\_\_

Фамилия: \_\_\_\_\_

Подпись: \_\_\_\_\_



# Фасады. АР.2



## Условные обозначения:



- Место размещения кондиционера;

