



ООО УПРАВЛЯЮЩАЯ КОМПАНИЯ «АЗБУКА БЫТА УЛЬЯНОВСК»

РЕКОМЕНДАТЕЛЬНЫЙ ДОКУМЕНТ

Утверждаю:

Главный инженер

_____ Морозов С.И.

« ____ » _____ 2023

**ТЕХНИЧЕСКИЕ РЕКОМЕНДАЦИИ
НА УСТАНОВКУ БЫТОВЫХ КОНДИЦИОНЕРОВ ДЛЯ
ЖИЛЫХ И НЕЖИЛЫХ ПОМЕЩЕНИЙ В
МНОГОКВАРТИРНЫХ ДОМАХ**

ОБЩЕСТВО С ОГРАНИЧЕННОЙ ОТВЕТСТВЕННОСТЬЮ УПРАВЛЯЮЩАЯ КОМПАНИЯ «АЗБУКА БЫТА УЛЬЯНОВСК»

1. Монтаж системы кондиционирования необходимо выполнять с учетом настоящих технических условий (далее ТУ), инструкцией по монтажу, прилагаемой к системе кондиционирования и правил проведения строительно-монтажных, электротехнических и иных работ, действующих на территории РФ.

2. Монтаж внешнего блока необходимо произвести с помощью опоры на внешней стороне фасада здания, по центру относительно вертикали окна, не выходя за его пределы, 20 см ниже оконного отлива в соответствии со схемой, указанной в **Приложении №1** к данным рекомендациям.

В рекомендательном порядке предусматривать отвод конденсата в квартирную хоз-бытовую канализацию, чтобы полностью исключить попадание конденсата на ограждающие конструкции здания.

3. При технической необходимости установки внешнего блока на внешней части фасада, внутри или снаружи лоджии необходимо руководствоваться схемой, указанной в **Приложении №1** к данным рекомендациям.

4. Корзины и Внешний блок кондиционера, установленные на фасаде и лоджиях необходимо монтировать по схеме для соответствующего типа фасада (вентилируемый фасад, штукатурный фасад; кирпичная или железобетонная несущая конструкция), указанной в **Приложении №2** к данным рекомендациям.

5. Внешний блок кондиционера необходимо закрыть в декоративный металлический короб (корзину) с антикоррозийной защитой. Корзины должны быть рассчитаны на массу внешнего блока и выполнены в соответствии эскизом, указанной в **Приложении №3** к данным рекомендациям.

6. Короб должен быть выполнен в цвет фасада на который он устанавливается (Приложение №4), и соответствовать одному из утвержденных коллеров:

«Кирпич коричневый» - RAL 8004

«Серый» - RAL 7000

7. Прокладку коммуникаций до внешнего блока следует осуществлять скрытно, внутри помещения. Прокладка коммуникаций по внешней стороне фасада строго запрещена.

8. Допускается устройство сквозных технологических отверстий в несущих конструкциях внутренних и наружных стен диаметром до 60 мм. Необходимо заделать и загерметизировать отверстия в местах прохождения коммуникаций через ограждающие конструкции для исключения в дальнейшем промерзания несущих конструкций, плесени и попадания влаги внутрь жилого/нежилого помещения.

ОБЩЕСТВО С ОГРАНИЧЕННОЙ ОТВЕТСТВЕННОСТЬЮ УПРАВЛЯЮЩАЯ КОМПАНИЯ «АЗБУКА БЫТА УЛЬЯНОВСК»

9. При выборе типа кондиционера необходимо учитывать шумовые характеристики внешнего блока, согласно СНиП 23-03-2003.

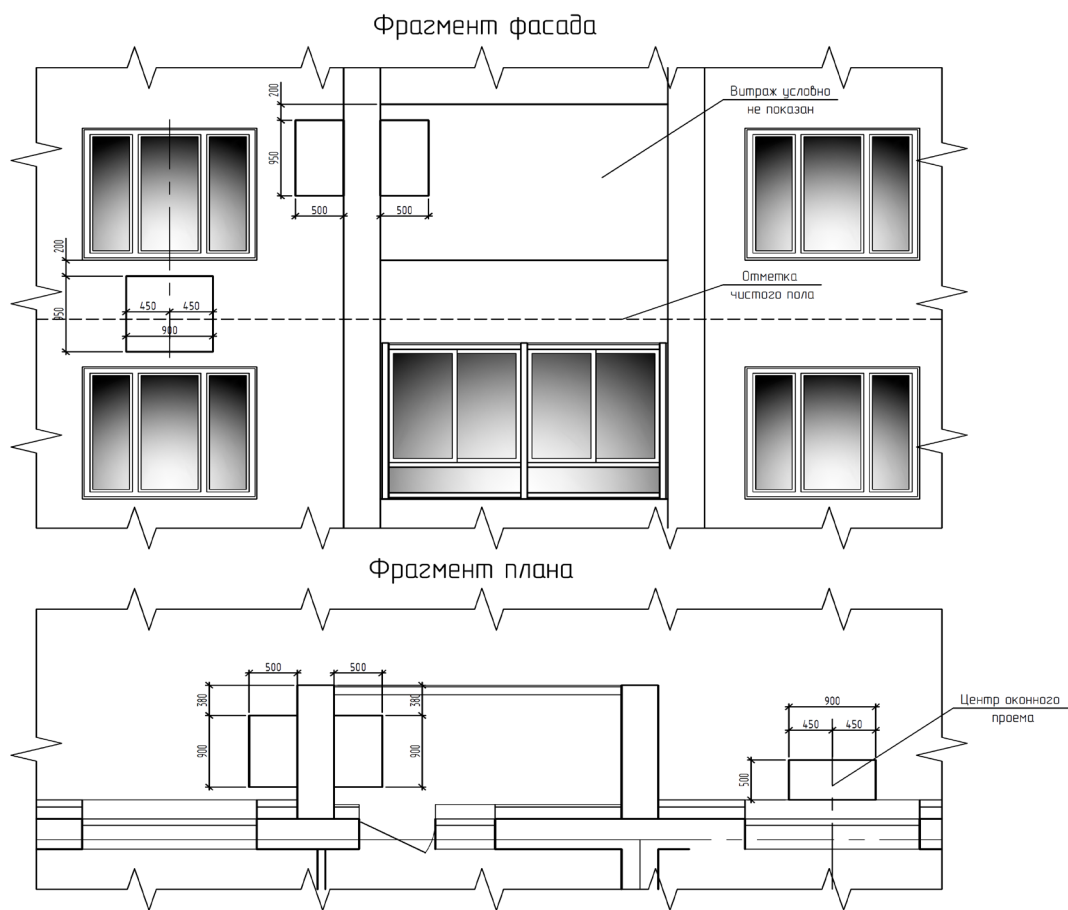
10. Подключение кондиционера к электросети квартиры в пределах выделенной мощности рекомендуется производить через дополнительную защитную аппаратуру (автоматические выключатели, устройства защитного отключения).

Электромонтажные работы должны проводиться в соответствии с требованиями ПУЭ (правил устройства электроустановок).

11. Все работы, которые могут негативно повлиять на жизнь и здоровье человека, должны выполняться в соответствии с правилами техники безопасности при монтаже кондиционеров.

В рекомендуемом порядке необходимо проводить регулярное обслуживание узлов системы кондиционирования (очистка и заправка фреоном), проведение данных мероприятий позволит использовать систему в течение длительного времени.

Ответственность за сохранность наружных блоков кондиционеров, форс-мажорные обстоятельства при монтаже и последствия функционирования кондиционеров, а также за разрушения конструкции здания несет на себе собственник помещения, производивший монтаж кондиционера.



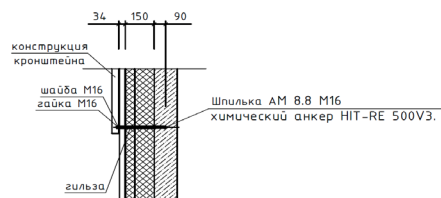
Создано	
Изд. и дата	
Взнос №	
Изд. и дата	

Изм.	Кол.ч.	Лист	№ док.	Подпись	Дата			
Разработал								
Проверил								
Н.контр.								
ГИП	Макрушин				2021			
	Макрушин				2021			
Фрагмент плана. Фрагмент фасада.								
						Стация	Лист	Листов
						Р		
						000 "Масштаб"		

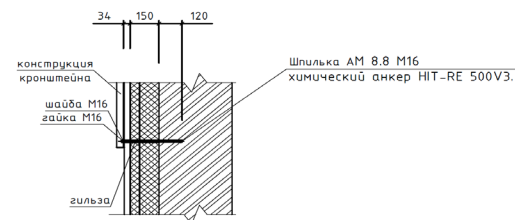
ОБЩЕСТВО С ОГРАНИЧЕННОЙ ОТВЕТСТВЕННОСТЬЮ УПРАВЛЯЮЩАЯ КОМПАНИЯ «АЗБУКА БЫТА УЛЬЯНОВСК»

Приложение №2

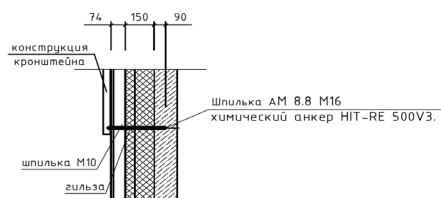
Узел крепления кронштейна кондиционера на штукатурный фасад
(несущая конструкция из железобетонных панелей)



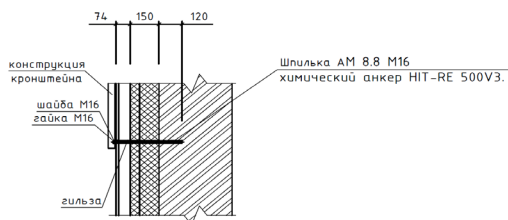
Узел крепления кронштейна кондиционера на штукатурный фасад
(несущая конструкция из кирпича)



Узел крепления кронштейна кондиционера на вентилируемый фасад
(несущая конструкция из железобетонных панелей)



Узел крепления кронштейна кондиционера на вентилируемый фасад
(несущая конструкция из кирпича)



Согласовано

Взвешивание

План и дата

МФ. N подл.

Изм.	Колуч	Лист	№ док	Подпись	Дата			
Разраб.					2021	Статья	Лист	Листов
ГИП		Макрушин			2021	Р	3	
Н.контр.		Макрушин			2021	Узел крепления кронштейна кондиционера		000 "Масштаб"

ОБЩЕСТВО С ОГРАНИЧЕННОЙ ОТВЕТСТВЕННОСТЬЮ
УПРАВЛЯЮЩАЯ КОМПАНИЯ «АЗБУКА БЫТА УЛЬЯНОВСК»

Приложение №4

Цветовое решение фасада в осях 1-4



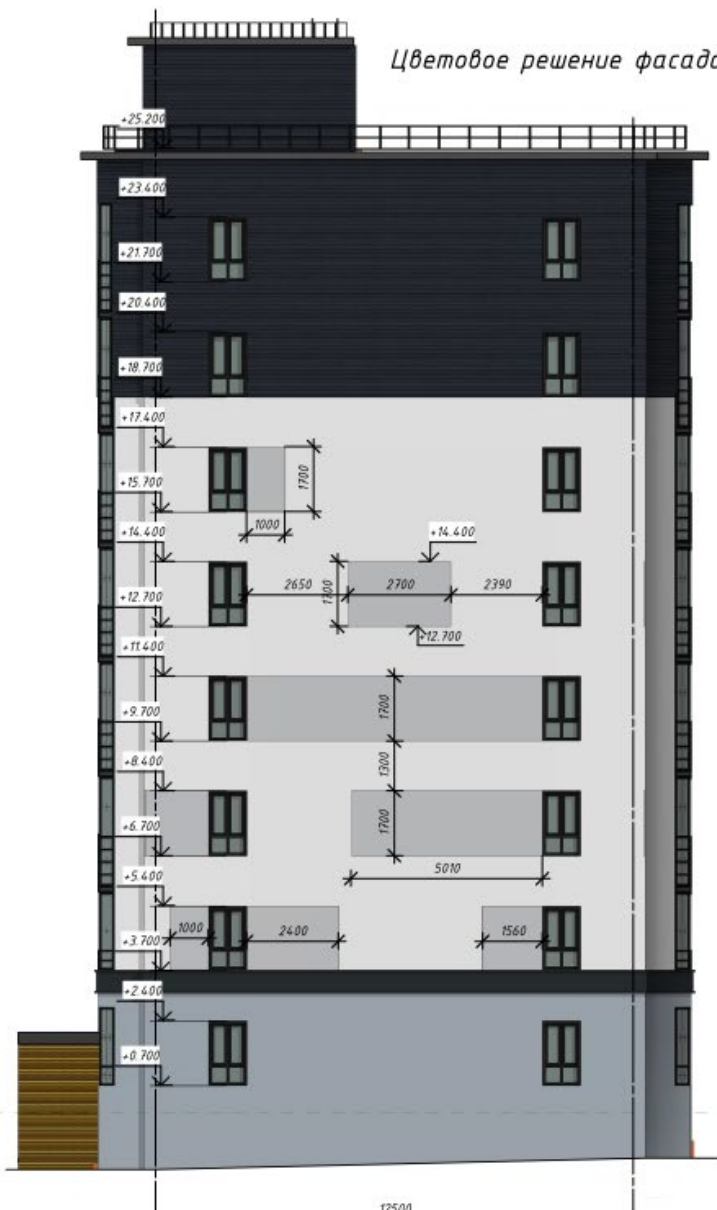
ОБЩЕСТВО С ОГРАНИЧЕННОЙ ОТВЕТСТВЕННОСТЬЮ
УПРАВЛЯЮЩАЯ КОМПАНИЯ «АЗБУКА БЫТА УЛЬЯНОВСК»

Приложение №4

Цветовое решение фасада в осях 4-1



ОБЩЕСТВО С ОГРАНИЧЕННОЙ ОТВЕТСТВЕННОСТЬЮ УПРАВЛЯЮЩАЯ КОМПАНИЯ «АЗБУКА БЫТА УЛЬЯНОВСК»



Цветовое решение фасада в осях Б-А



ОБЩЕСТВО С ОГРАНИЧЕННОЙ ОТВЕТСТВЕННОСТЬЮ
УПРАВЛЯЮЩАЯ КОМПАНИЯ «АЗБУКА БЫТА УЛЬЯНОВСК»

Приложение 4



ОБЩЕСТВО С ОГРАНИЧЕННОЙ ОТВЕТСТВЕННОСТЬЮ
УПРАВЛЯЮЩАЯ КОМПАНИЯ «АЗБУКА БЫТА УЛЬЯНОВСК»

Приложение 4

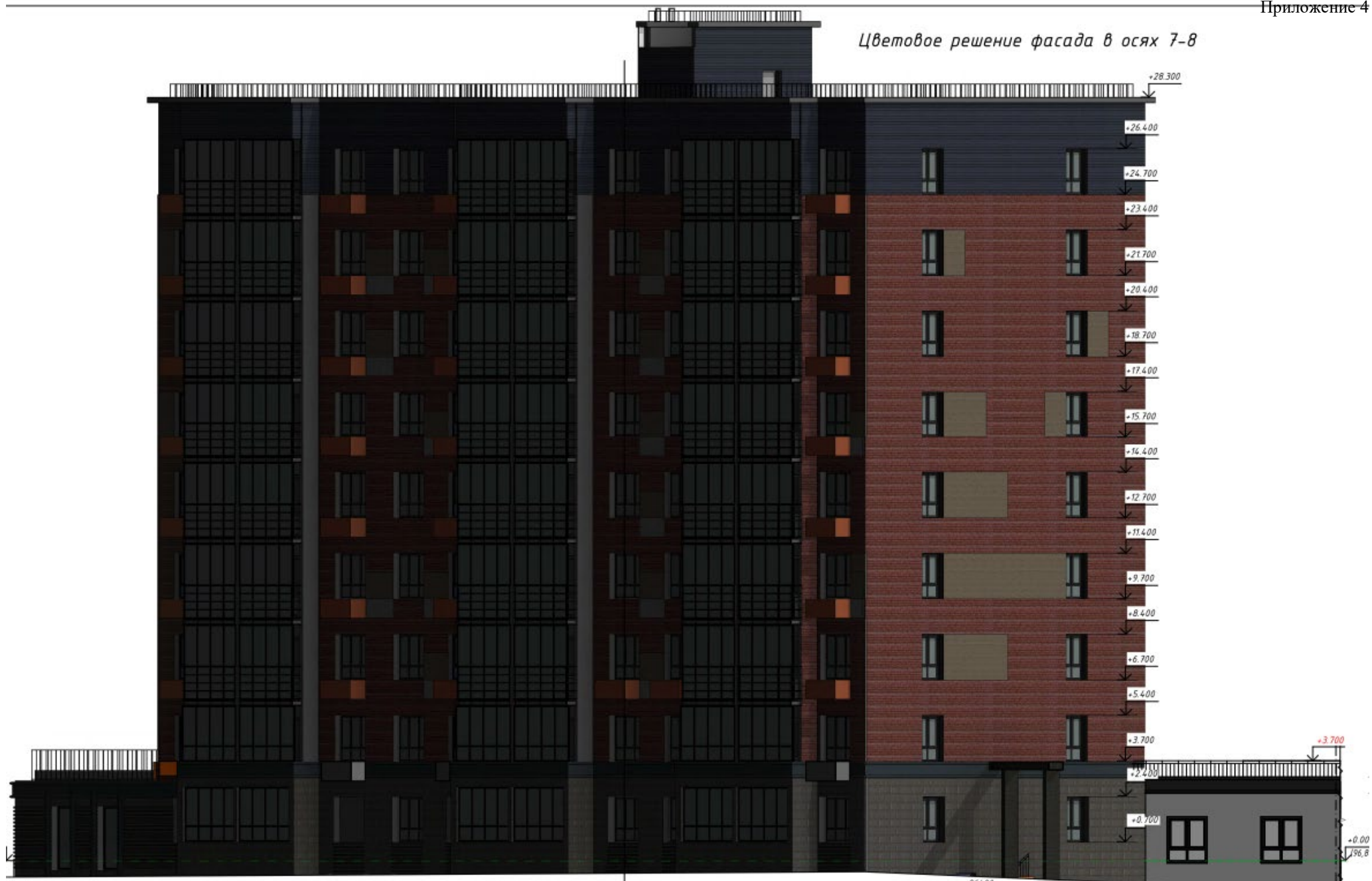
Цветовое решение фасада в осях 6-5



ОБЩЕСТВО С ОГРАНИЧЕННОЙ ОТВЕТСТВЕННОСТЬЮ
УПРАВЛЯЮЩАЯ КОМПАНИЯ «АЗБУКА БЫТА УЛЬЯНОВСК»

Приложение 4

Цветовое решение фасада в осях 7-8



ОБЩЕСТВО С ОГРАНИЧЕННОЙ ОТВЕТСТВЕННОСТЬЮ
УПРАВЛЯЮЩАЯ КОМПАНИЯ «АЗБУКА БЫТА УЛЬЯНОВСК»

Приложение 4

Цветовое решение фасада в осях 8-7



**ОБЩЕСТВО С ОГРАНИЧЕННОЙ ОТВЕТСТВЕННОСТЬЮ
УПРАВЛЯЮЩАЯ КОМПАНИЯ «АЗБУКА БЫТА УЛЬЯНОВСК»**

Приложение 4

Цветовые решения фасада в осях 1с-15с



ОБЩЕСТВО С ОГРАНИЧЕННОЙ ОТВЕТСТВЕННОСТЬЮ
УПРАВЛЯЮЩАЯ КОМПАНИЯ «АЗБУКА БЫТА УЛЬЯНОВСК»

Приложение 4



Цветовое решение фасада в осях Ас-Кс



Цветовые решения фасада в осях Дс-Ас



**ОБЩЕСТВО С ОГРАНИЧЕННОЙ ОТВЕТСТВЕННОСТЬЮ
УПРАВЛЯЮЩАЯ КОМПАНИЯ «АЗБУКА БЫТА УЛЬЯНОВСК»**

Приложение 4

Ведомость наружной отделки

4.1

Поз. отделки	Наименование элемента фасада	Наименование материала	Наименование и номер	Примечание					
					4	Вставки по наружной стене +24.700 до +28.100(+30.900)	Краска для наружных работ Ceresit	Antarctica 5	
1	Наружная стена от уровня отсыпки до +3,700	Клинкерный кирпич Roeben	Aarhus New Anthrazit		5	Наружная стена от уровня +24.700 до +28.100(+30.900)	Фиброцементная панель КМЕУ 14мм	HCW 1567 GC	
2	Наружная стена от уровня отсыпки до +3,700	Краска для наружных работ Ceresit	Azores 3		6	Навесные фасадные карнизы	Каталог цветов RAL Classic	RAL 7016	
3	Наружная стена от уровня +3.700 до +24.700	Краска для наружных работ Ceresit	White (BI)		7	Корзины кондиционеров	Каталог цветов RAL Classic	RAL 7000	

Ведомость наружной отделки

Поз. отделки	Наименование элемента фасада	Наименование материала	Наименование и номер	Примечание					
					4	Вставки по наружной стене	Фиброцементная панель КМЕУ 14мм	СW 11125 GC	
1	Наружная стена	Клинкерный кирпич Roeben	Aarhus New Anthrazit		5	Наружная стена	Фиброцементная панель КМЕУ 14мм	HCW 1567 GC	
2	Наружная стена	Краска для наружных работ Ceresit	Azores 3		6	Навесные фасадные карнизы	Каталог цветов RAL Classic	RAL 7016	
3	Наружная стена	Фиброцементная панель КМЕУ 14мм	HCW 2324 GC		7	Корзины кондиционеров	Каталог цветов RAL Classic	RAL 8004	