



ООО УПРАВЛЯЮЩАЯ КОМПАНИЯ «АЗБУКА БЫТА УЛЬЯНОВСК»

РЕКОМЕНДАТЕЛЬНЫЙ ДОКУМЕНТ

Утверждаю:

Главный инженер

_____ Морозов С.И.

« ____ » _____ 2023

**ТЕХНИЧЕСКИЕ РЕКОМЕНДАЦИИ
НА УСТАНОВКУ БЫТОВЫХ КОНДИЦИОНЕРОВ ДЛЯ
ЖИЛЫХ И НЕЖИЛЫХ ПОМЕЩЕНИЙ В
МНОГОКВАРТИРНЫХ ДОМАХ**

ОБЩЕСТВО С ОГРАНИЧЕННОЙ ОТВЕТСТВЕННОСТЬЮ УПРАВЛЯЮЩАЯ КОМПАНИЯ «АЗБУКА БЫТА УЛЬЯНОВСК»

1. Монтаж системы кондиционирования необходимо выполнять с учетом настоящих технических условий (далее ТУ), инструкцией по монтажу, прилагаемой к системе кондиционирования и правил проведения строительно-монтажных, электротехнических и иных работ, действующих на территории РФ.

2. Монтаж внешнего блока необходимо произвести с помощью опоры на внешней стороне фасада здания, по центру относительно вертикали окна, не выходя за его пределы, 20 см ниже оконного отлива в соответствии со схемой, указанной в **Приложении №1** к данным рекомендациям.

В рекомендательном порядке предусматривать отвод конденсата в квартирную хоз-бытовую канализацию, чтобы полностью исключить попадание конденсата на ограждающие конструкции здания.

3. При технической необходимости установки внешнего блока на внешней части фасада, внутри или снаружи лоджии необходимо руководствоваться схемой, указанной в **Приложении №1** к данным рекомендациям.

4. Корзины и Внешний блок кондиционера, установленные на фасаде и лоджиях необходимо монтировать по схеме для соответствующего типа фасада (вентилируемый фасад, штукатурный фасад; кирпичная или железобетонная несущая конструкция), указанной в **Приложении №2** к данным рекомендациям.

5. Внешний блок кондиционера необходимо закрыть в декоративный металлический короб (корзину) с антикоррозийной защитой. Корзины должны быть рассчитаны на массу внешнего блока и выполнены в соответствии эскизом, указанной в **Приложении №3** к данным рекомендациям.

6. Короб должен быть выполнен согласно чертежа и в цвет фасада на который он устанавливается, RAL и чертежи указаны в Приложениях №4 и №5.

7. Изготовитель корзин для проекта – компания Морион г. Челябинск, телефон для заказа дополнительных корзин – 8 919 324 10 20.

Одиночные заказы не принимаются, минимальный заказ - 5 корзин

8. Прокладку коммуникаций до внешнего блока следует осуществлять скрытно, внутри помещения. Прокладка коммуникаций по внешней стороне фасада строго запрещена.

9. Допускается устройство сквозных технологических отверстий в несущих конструкциях внутренних и наружных стен диаметром до 60 мм. Необходимо заделать и загерметизировать отверстия в местах прохождения коммуникаций через ограждающие

ОБЩЕСТВО С ОГРАНИЧЕННОЙ ОТВЕТСТВЕННОСТЬЮ УПРАВЛЯЮЩАЯ КОМПАНИЯ «АЗБУКА БЫТА УЛЬЯНОВСК»

конструкции для исключения в дальнейшем промерзания несущих конструкций, плесени и попадания влаги внутрь жилого/нежилого помещения.

10. При выборе типа кондиционера необходимо учитывать шумовые характеристики внешнего блока, согласно СНиП 23-03-2003.

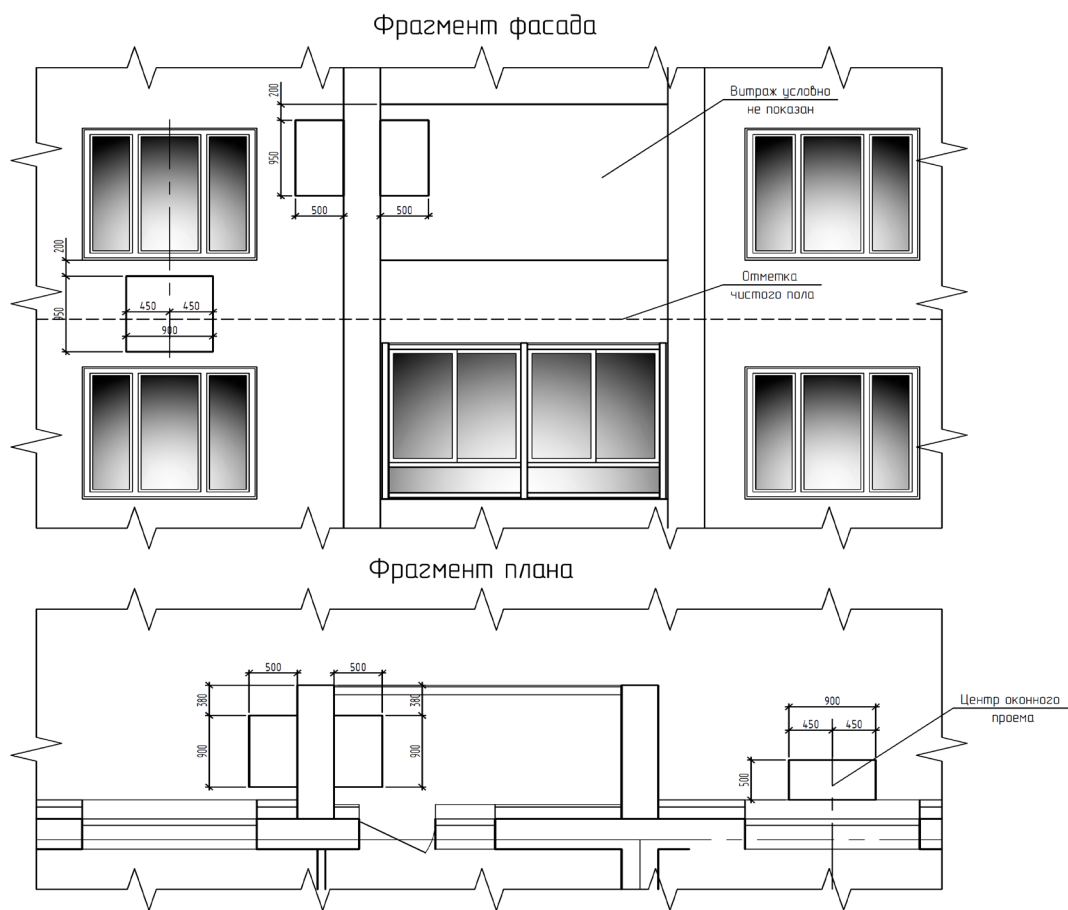
11. Подключение кондиционера к электросети квартиры в пределах выделенной мощности рекомендуется производить через дополнительную защитную аппаратуру (автоматические выключатели, устройства защитного отключения).

Электромонтажные работы должны проводиться в соответствии с требованиями ПУЭ (правил устройства электроустановок).

12. Все работы, которые могут негативно повлиять на жизнь и здоровье человека, должны выполняться в соответствии с правилами техники безопасности при монтаже кондиционеров.

В рекомендуемом порядке необходимо проводить регулярное обслуживание узлов системы кондиционирования (очистка и заправка фреоном), проведение данных мероприятий позволит использовать систему в течение длительного времени.

Ответственность за сохранность наружных блоков кондиционеров, форс-мажорные обстоятельства при монтаже и последствия функционирования кондиционеров, а также за разрушения конструкции здания несет на себе собственник помещения, производивший монтаж кондиционера.



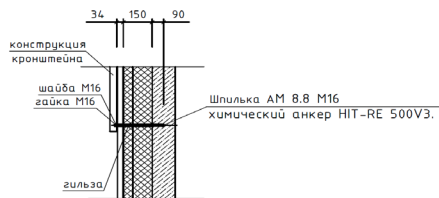
Создано	
Изд. и дата	
Взнос №	
Изд. и дата	

Изм.	Кол.ч.	Лист	№ док.	Подпись	Дата			
Разработал							Стация	Лист
Проверил							Р	Листов
Н.контр.	Макрушин				2021	Фрагмент плана Фрагмент фасада	000 "Масштаб"	
ГИП	Макрушин				2021			

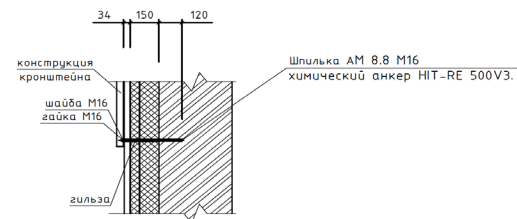
ОБЩЕСТВО С ОГРАНИЧЕННОЙ ОТВЕТСТВЕННОСТЬЮ УПРАВЛЯЮЩАЯ КОМПАНИЯ «АЗБУКА БЫТА УЛЬЯНОВСК»

Приложение №2

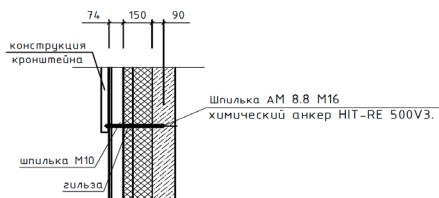
Узел крепления кронштейна кондиционера на штукатурный фасад
(несущая конструкция из железобетонных панелей)



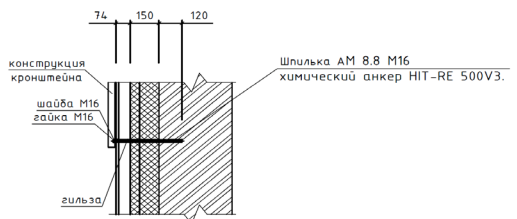
Узел крепления кронштейна кондиционера на штукатурный фасад
(несущая конструкция из кирпича)



Узел крепления кронштейна кондиционера на вентилируемый фасад
(несущая конструкция из железобетонных панелей)



Узел крепления кронштейна кондиционера на вентилируемый фасад
(несущая конструкция из кирпича)



Согласовано
Взвешено
План и дата
МФ. N подл.

Изм.	Копия	Лист	№ док	Подпись	Дата			
Разраб.					2021	Статья	Лист	Листов
ГИП		Макрушин			2021	Р	3	
Н.контр.		Макрушин			2021	Узел крепления кронштейна кондиционера		000 "Масштаб"

Фасад в осях А-Ж



Создано: _____
Васм. инв. N _____
Подп. и дата _____
Инв. N подл. _____

N	Цвет, колер	Вид отделки	Наименование материала отделки	Примечание	N	Цвет, колер	Вид отделки	Наименование материала отделки	Примечание
1		Монор фасад	- цвет Nebraska NB 6	RAL 7022	8		Декоративный пояс	- композит	RAL 3000
2		Монор фасад	- цвет Fuji FJ1 58%	RAL 9016	9		Навес над входами в теплоточные	- поликарбонат	
3		Монор фасад, Вентилируемая группа	- цвет Seylon CY6	RAL 6025	10		Навесная вентилируемая фасад, Вентилируемая группа	- Композитные панели с фолпленкой на металлическом каркасе, полигональная текстура шпательной	RAL 4004
4		Монор фасад, Вентилируемая группа	- цвет Amethyst MIST 8%	RAL 4004	11		Входные группы	- Композитные панели с фолпленкой на металлическом каркасе, полигональная текстура шпательной	RAL 2000
5		Монор фасад, Вентилируемая группа	- цвет Cuba CB5	RAL 2000	12		Входные группы	- Композитные панели с фолпленкой на металлическом каркасе, полигональная текстура шпательной	RAL 6025
6		Навесная вентилируемая фасад	- HCN 11127 GC, металлические фасонные элементы	RAL 9016					
7		Навесная вентилируемая фасад	- HCN1819 GC, металлические фасонные элементы	RAL 7022					

- Примечание
- Для остекления лоджий принята профильная система "Alutech" ALT VC65, цвет RAL7022
 - В качестве заполнения стеклопакетов лоджий применяется тонированное стекло, цв. серый
 - Остекление во входных дверях и витражах подьездов применяется с тонировкой, цв. серый
 - Входные двери и их откосы цв. RAL 7022
 - Слив из оцинкованной стали, между вентилируемым фасадом и цоколем цв. RAL 7022;
 - Цвет парапетных крышек RAL 7022;
 - Цвет вентилята белый цвет FUJI FJ1 58%
 - Цвет отлива окон, со стороны двора, Nebraska NB 6, RAL 7022
 - Типы кондиционерных корзин (K1, K2, K3, K4, K5, K6), смотрите на странице №5
 - Стеклофибробетонные 3D панели (П1), смотрите на странице №5
 - Наружные металлические ограждения лоджий - цвет RAL 7022

355-2021-AP					
5	1	изм.	Нестерова	11.22	
2		нов.	Нестерова	06.22	
Изм.	Кол.уч.	Лист	№ док.	Подпись	Дата
РАЗРАБОТАЛ	СИКОВ			Сиков	04.21
Н.контр.	МАКРУШИН			Макрушин	04.21
Многоквартирный жилой дом №5, расположенный по адресу: г. Ульяновск, Засвияжский район.					
Фасад А-Ж		Стация	Лист	Листов	
		P	82.2		
ООО "МАСШТАБ"					

Фасад в осях Ж-А



Согласовано

Инв. № подл. Подп. и дата. Взам. инв. №

N п/п	Цвет, колер	Примечание	N п/п	Цвет, колер	Примечание	N п/п	Цвет, колер	Примечание
1	— цвет Diamond evening 6%		8	— Композит RAL 3000		15	— композит RAL 7022	
2	— НСМ 1819 GC, металлические фасонные элементы цв. RAL 7022		9	— Композитные панели с фотопечатью на металлическом каркасе, полигональная текстура цв.малдиной				
3	— НСМ 11127 GC, металлические фасонные элементы цв. RAL 9016		10	— Композитные панели с фотопечатью на металлическом каркасе, полигональная текстура цв.оранжевой				
4	— цвет FUJI FJ1 58%		11	— Композитные панели с фотопечатью на металлическом каркасе, полигональная текстура цв.зеленой				
5	— цвет Amethyst MIST 6%, вк. группы композит RAL 4004		12	— композит RAL 4004				
6	— цвет Subo CB5, вк. группы композит RAL 2000		13	— композит RAL 2000				
7	— цвет Seylon CY6, входные группы композит RAL 6025		14	— композит RAL 6010				

Примечание
 1. Для остекления лоджий принята профильная система "Alutech" ALT VC65, цвет RAL7022
 В качестве заполнения стеклопакетов лоджий применяется тонированное стекло, цв серый
 2. Декоративные решетки на парапете выполнены из металлической трубы цв. RAL7022
 3. Остекление во входных дверях и витражах подъездов применяется с тонировкой, цв. серый
 4. Входные двери и их откосы цв. RAL 7022
 5. Слив из оцинкованной стали, между вентилируемым фасадом и цоколем цв. RAL7022;
 6. Цвет паралетных крышек в тон с примыкающей стеной;
 7. Цвет вентшахт белый цвет FUJI FJ1 58%
 8. Наружные металлические ограждения лоджий - цвет RAL 7022

355-2021-AP			
Многоквартирный жилой дом №5, расположенный по адресу: г. Ульяновск, Засвияжский район.			
Изм. Кол.уч	Лист № док.	Подпись	Дата
РАЗРАБОТАЛ	СИКОВ	<i>Сиков</i>	04.21
Н.контр.	МАКРУШИН	<i>Макрушин</i>	04.21
Фасад Ж-А			000 "МАСШТАБ"
			Стация Лист Листов Р 82.3

Перв. примен.

Справ. №

A

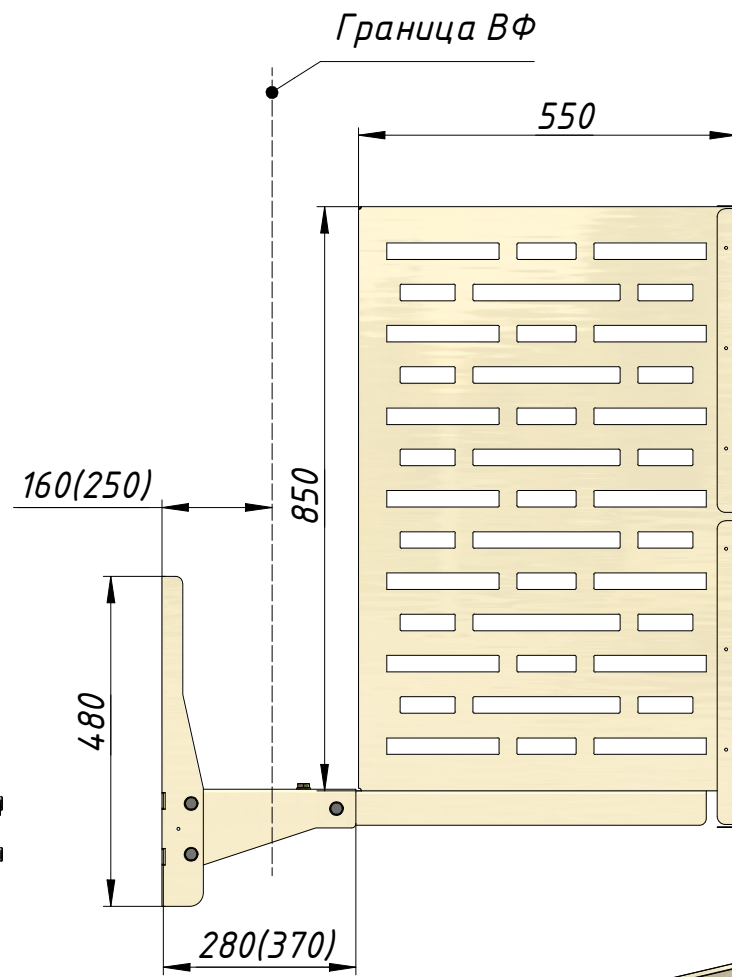
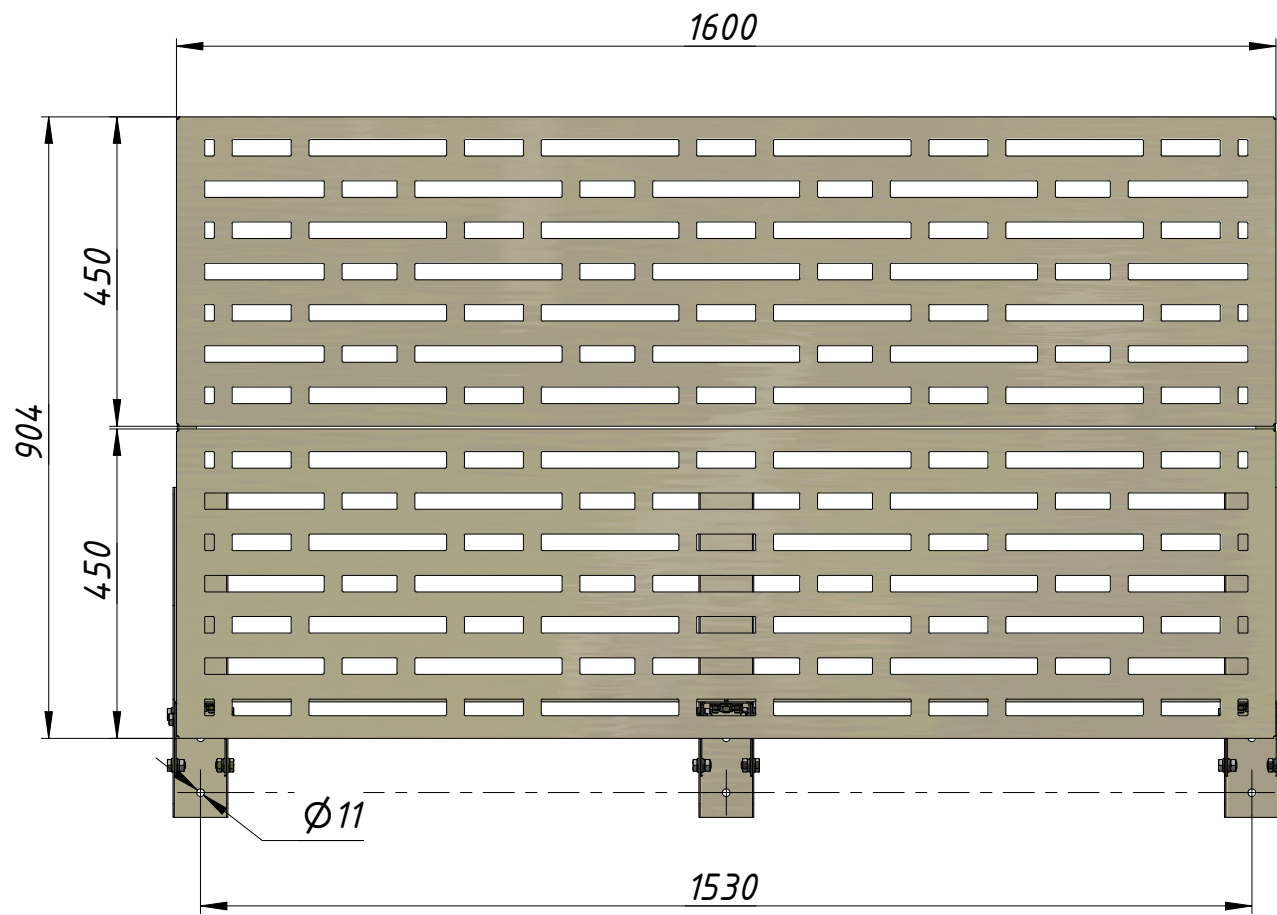
Подп. и дата

Инв. № дубл.

Взам. инв. №

Подп. и дата

Инв. № подл.



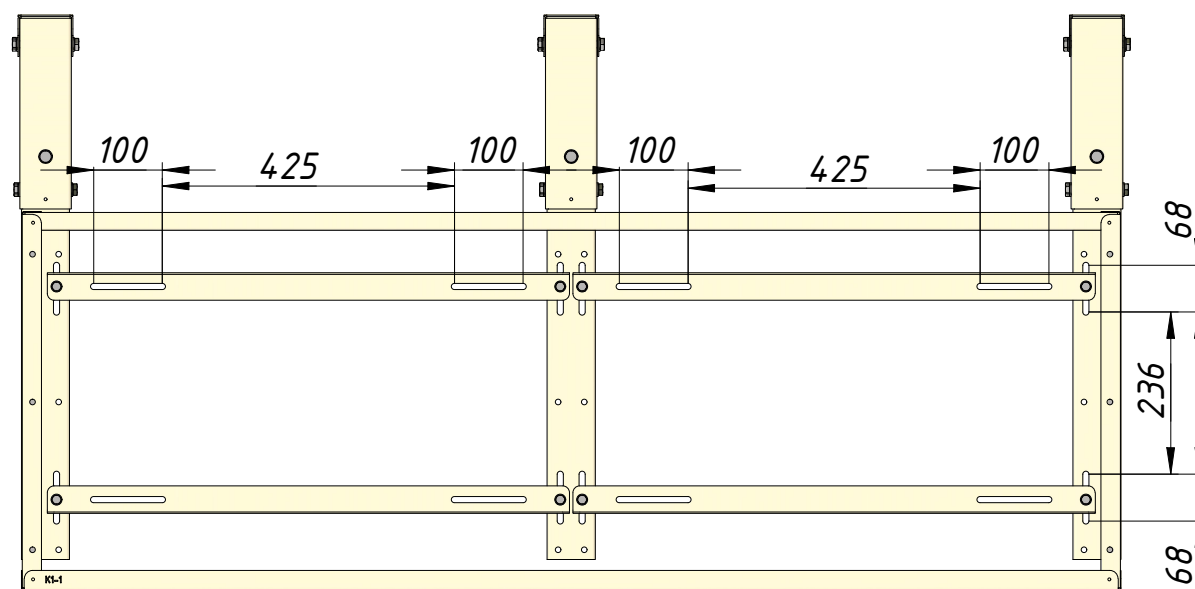
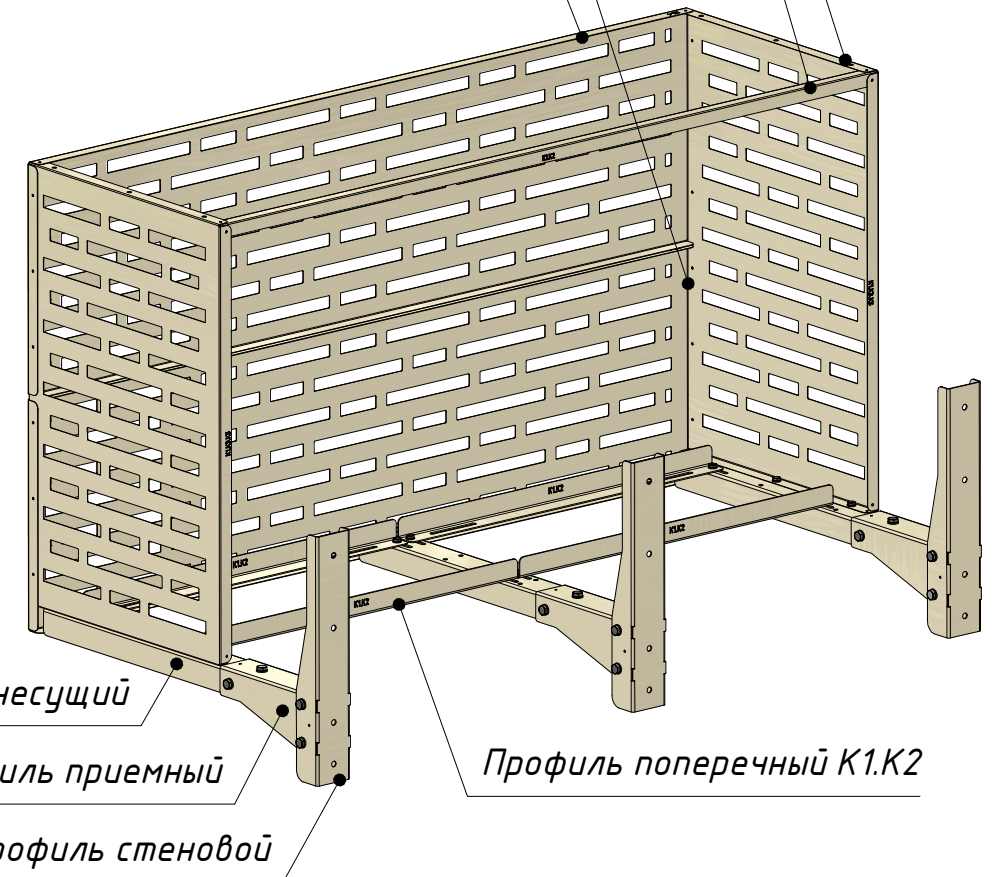
СОГЛАСОВАНО:

Экран боковой К1.К3.К5

Профиль соединительный К1.К2

Экран передний К1-2

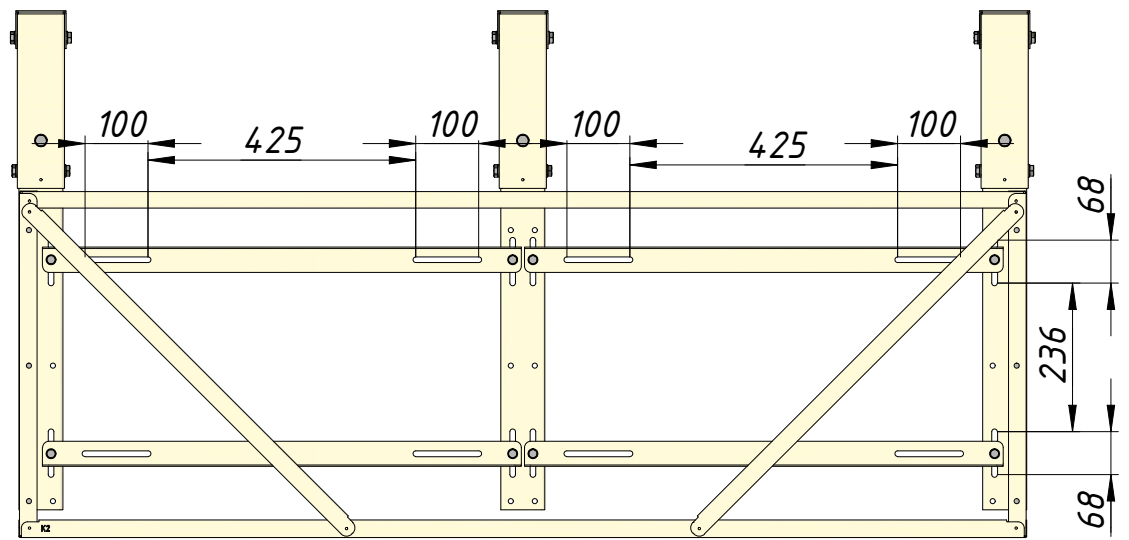
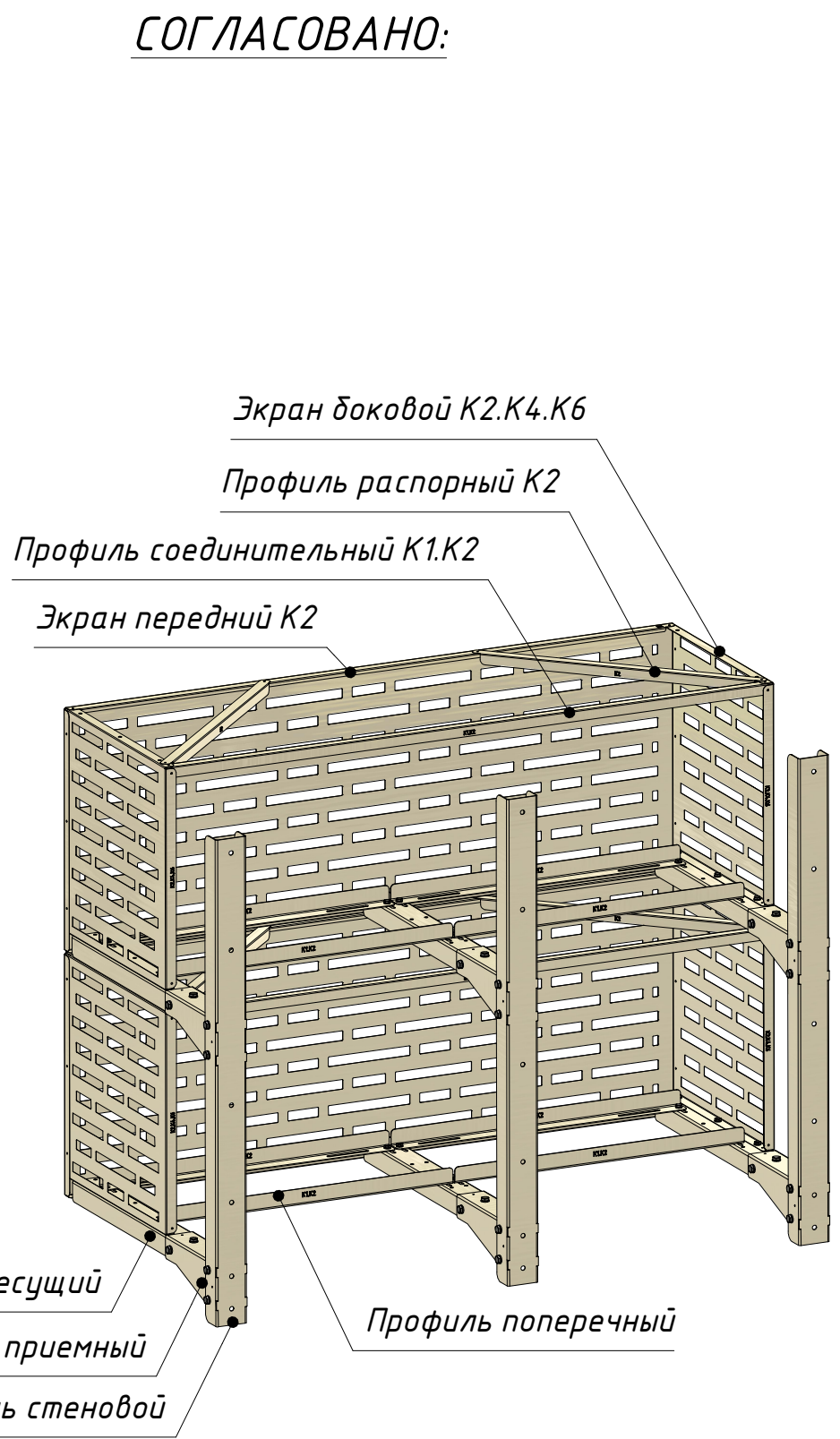
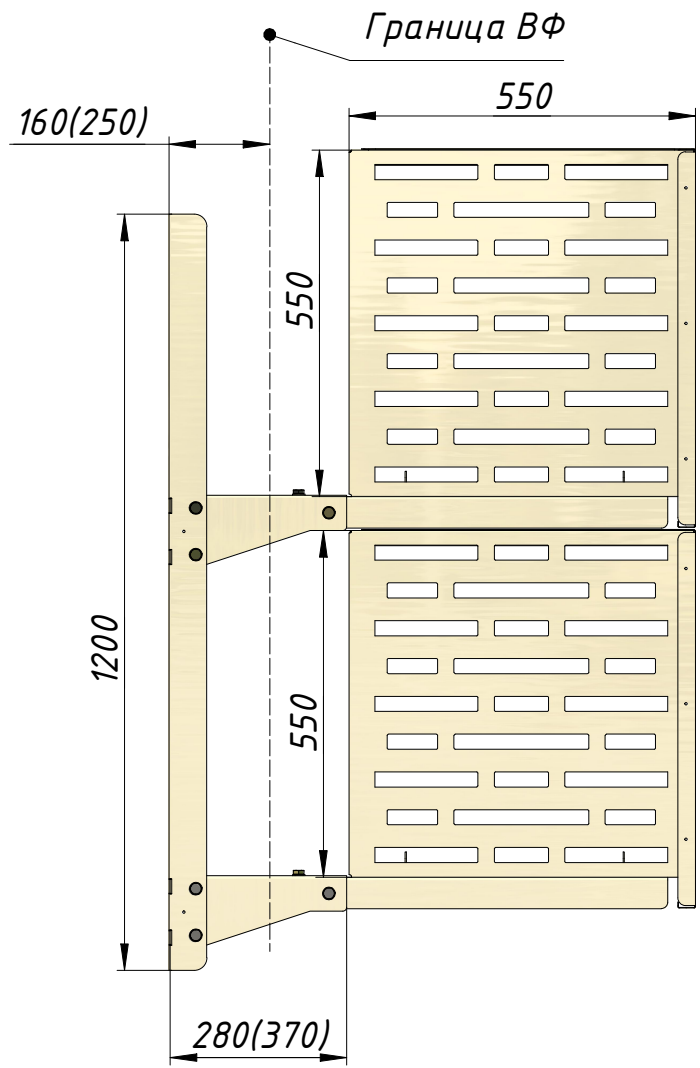
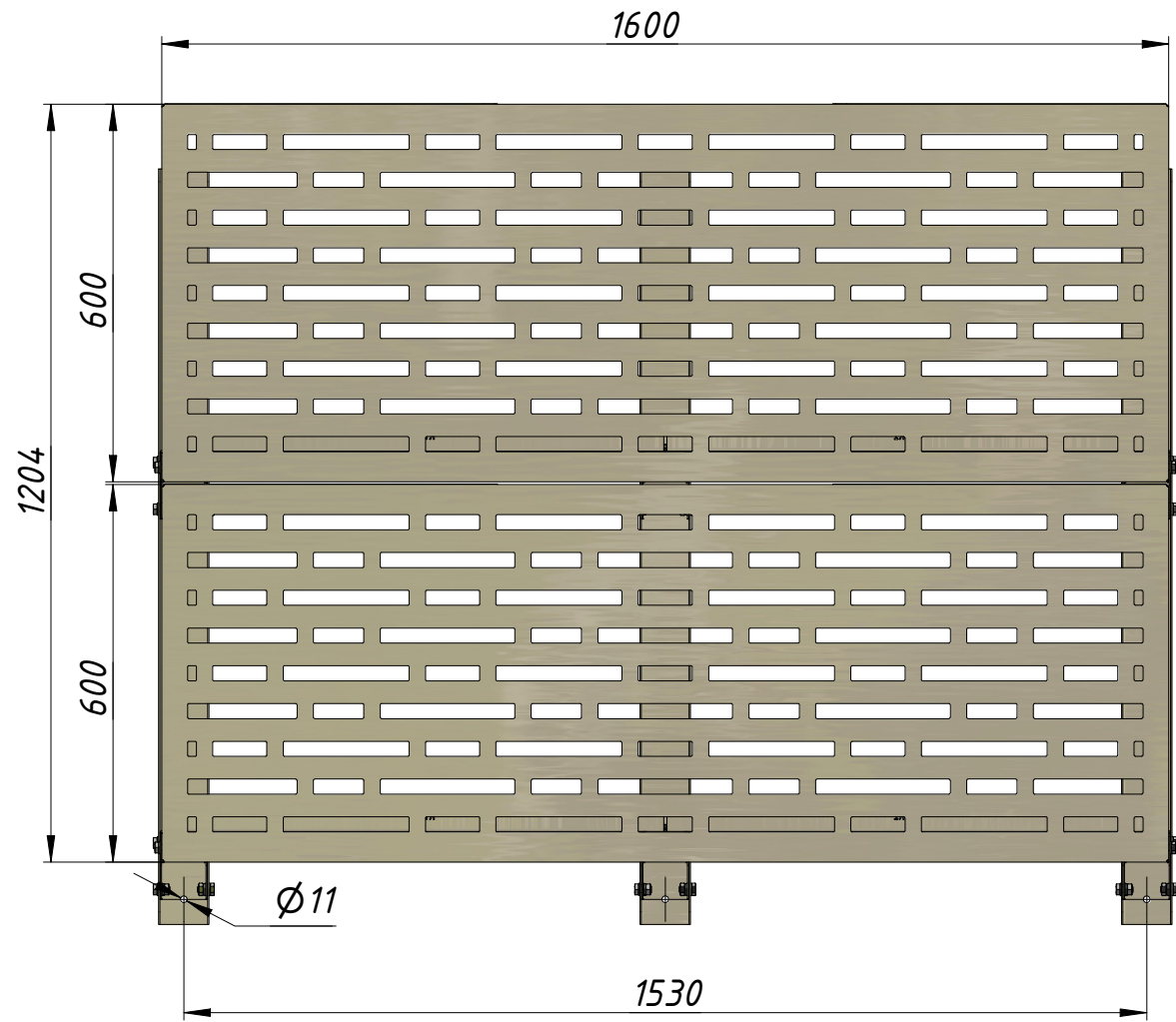
Экран передний К1-1



г. Ульяновск

Изм.	Лист	№ докум.	Подп.	Дата	К1 480x280(370)x610 900(2x450)x1600x550	Лит.	Масса	Масштаб
Разраб.	Живец А. А.			14.03.2022			24,9 кг	1:11
Пров.						Лист	Листов	1
Т. контр.					Сталь ОЦ08пс	ООО "Морион"		
Нач.отд.								
Н. контр.								
Утв.								

Перв. примен.
Справ. №
А
Подп. и дата
Инв. № дубл.
Взам. инв. №
Подп. и дата
Инв. № подл.



				г. Ульяновск				
Изм.	Лист	№ докум.	Подп.	Дата	К2 1200x280(370)x610 2шт.(600x1600x550)	Лит.	Масса	Масштаб
Разраб.	Живец А. А.			14.03.2022			54,3 кг	1:12
Пров.						Лист	Листов	1
Т. контр.						000 "Морион"		
Нач.отд.								
Н. контр.								
Утв.								
					Сталь ОЦ08пс			
					1 Копировал	Формат А3		

Перв. примен.

Справ. №

A

Подп. и дата

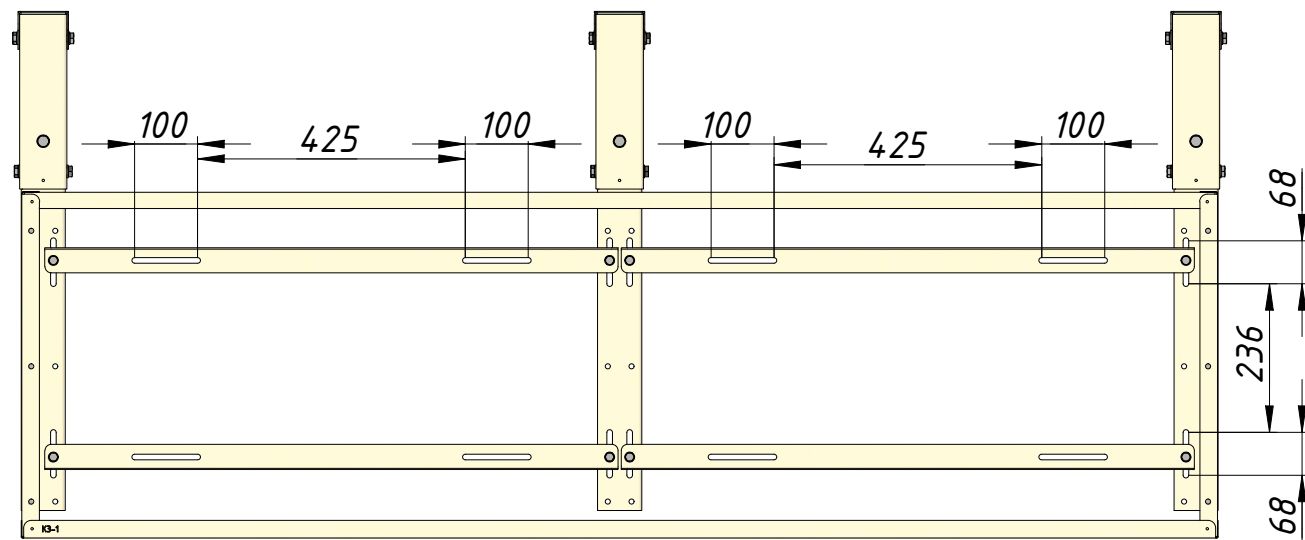
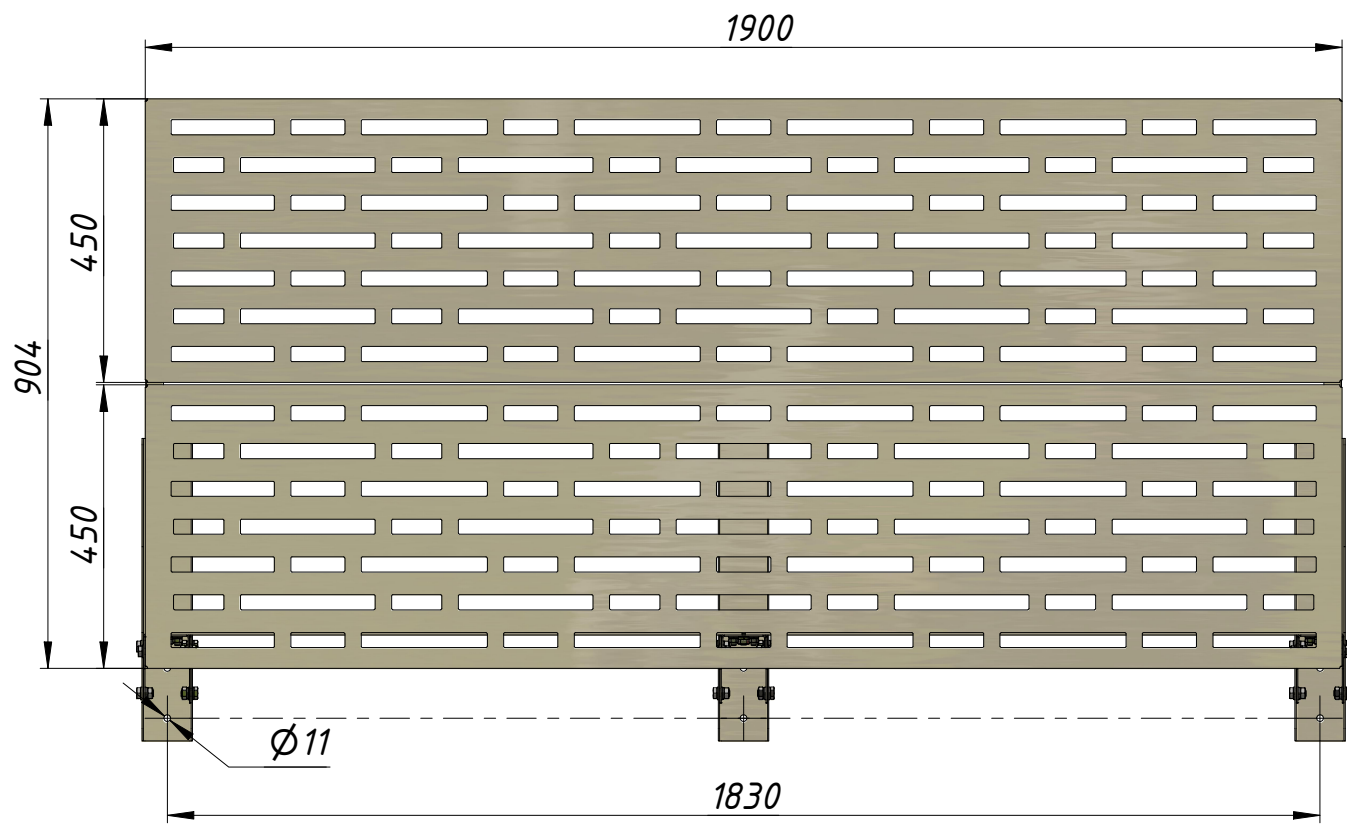
Инв. № дубл.

Взам. инв. №

Подп. и дата

Инв. № подл.

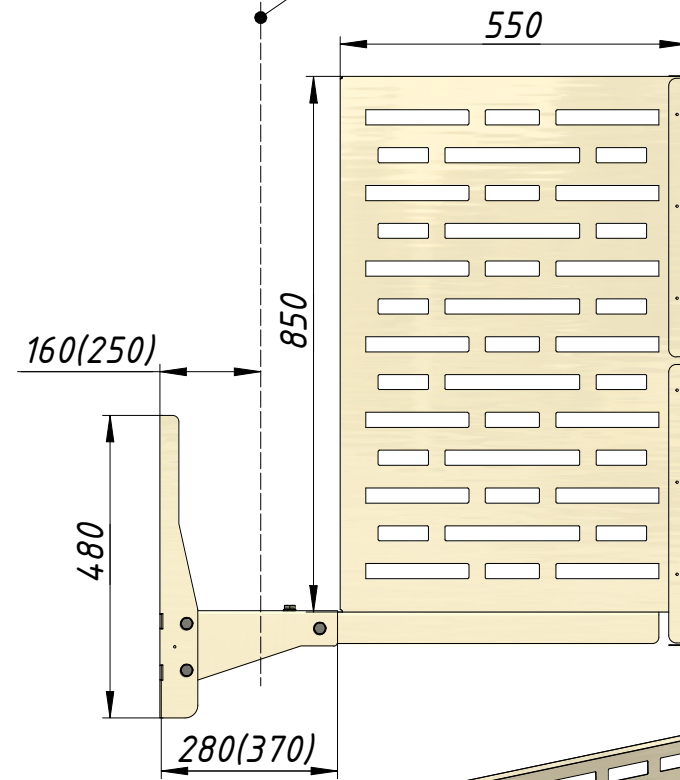
2



2

1

Граница ВФ



СОГЛАСОВАНО:

Экран боковой К1.К3.К5

Профиль соединительный К3.К4

Экран передний К3-2

Экран передний К3-1

Профиль несущий

Профиль приемный

Профиль стеновой

Профиль поперечный

A

г. Ульяновск

Изм.	Лист	№ докум.	Подп.	Дата
Разраб.	Живец А. А.			14.03.2022
Пров.				
Т. контр.				
Нач.отд.				
Н. контр.				
Утв.				

КЗ 480x280(370)x610
900(2x450)x1900x550

Лит.	Масса	Масштаб
	27,0 кг	1:12
Лист	Листов	1

Сталь ОЦ08пс

ООО "Морион"

1 Копировал

Формат А3

Перв. примен.

Справ. №

A

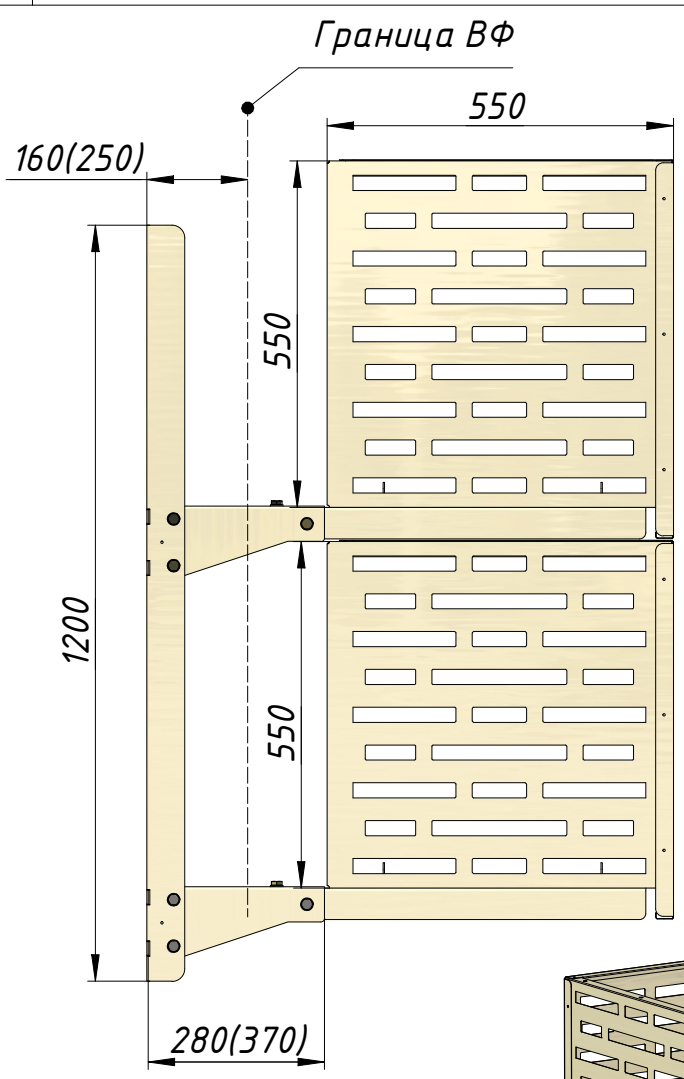
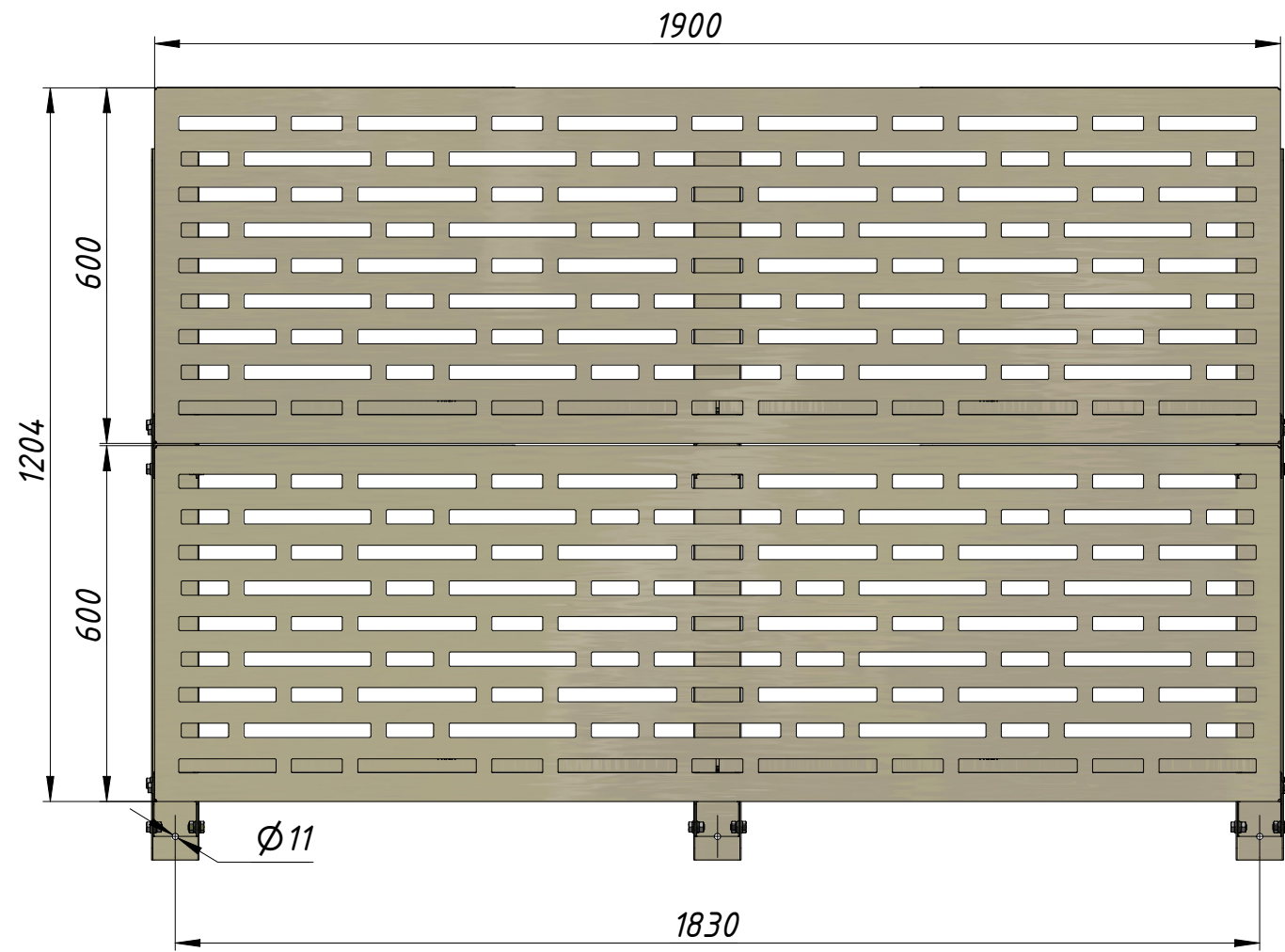
Подп. и дата

Инв. № дубл.

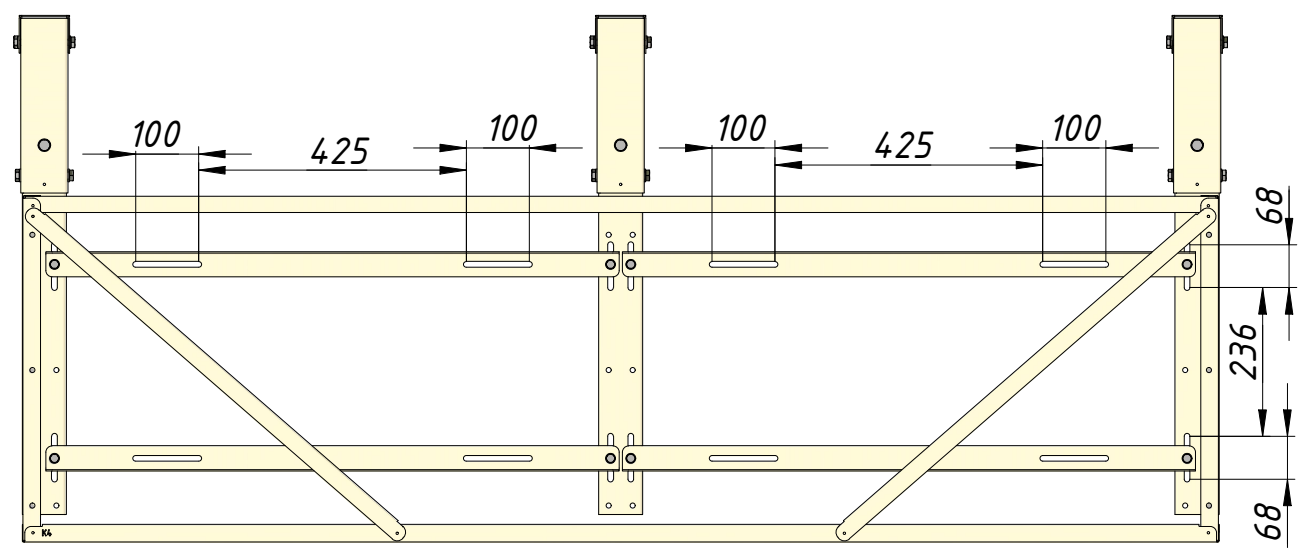
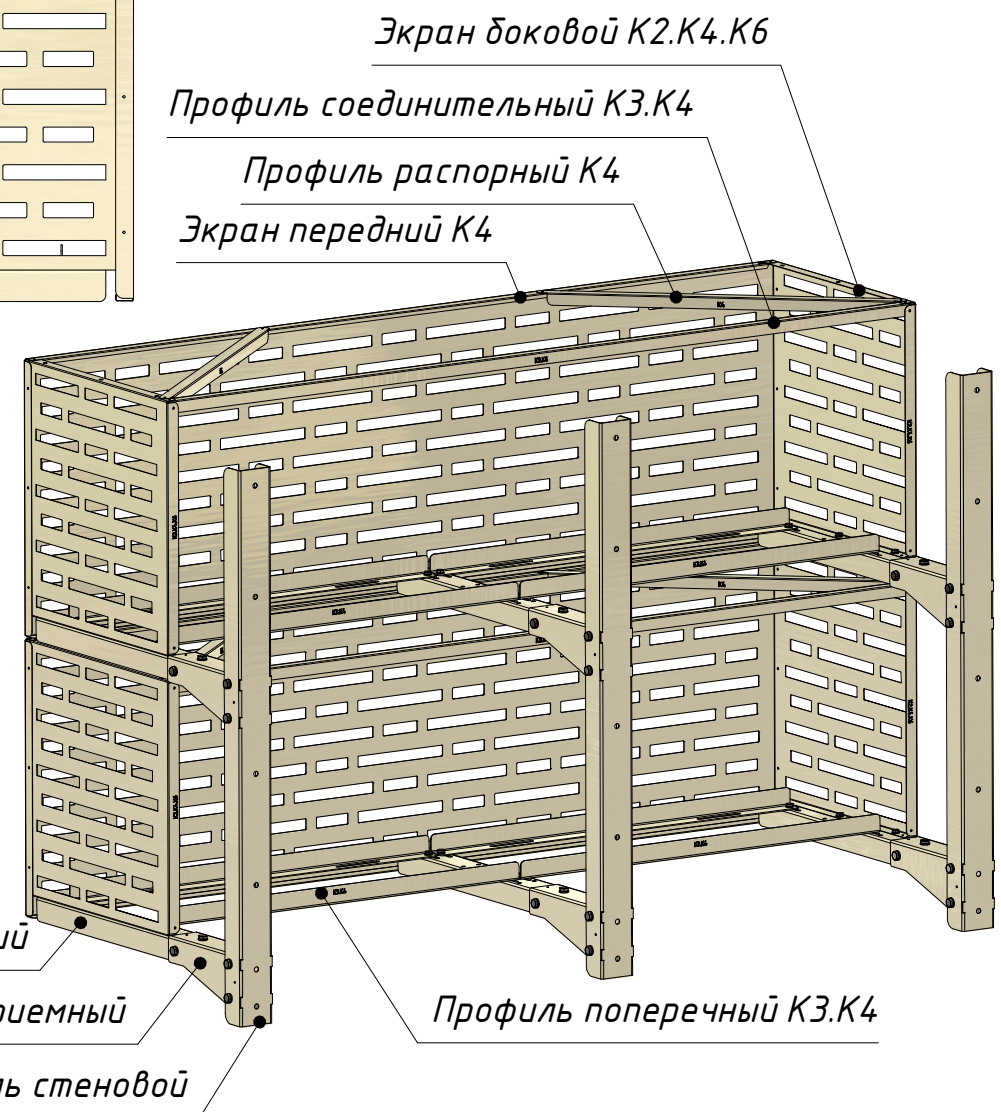
Взам. инв. №

Подп. и дата

Инв. № подл.



СОГЛАСОВАНО:



				г. Ульяновск				
Изм.	Лист	№ докум.	Подп.	Дата	К4 1200x250(370)x610 2 шт. 600x1900x550	Лит.	Масса	Масштаб
Разраб.		Живец А. А.		14.03.2022			57,9 кг	1:12
Пров.						Лист	Листов	1
Т. контр.						000 "Морион"		
Нач.отд.								
Н. контр.								
Утв.								

Перв. примен.

Справ. №

A

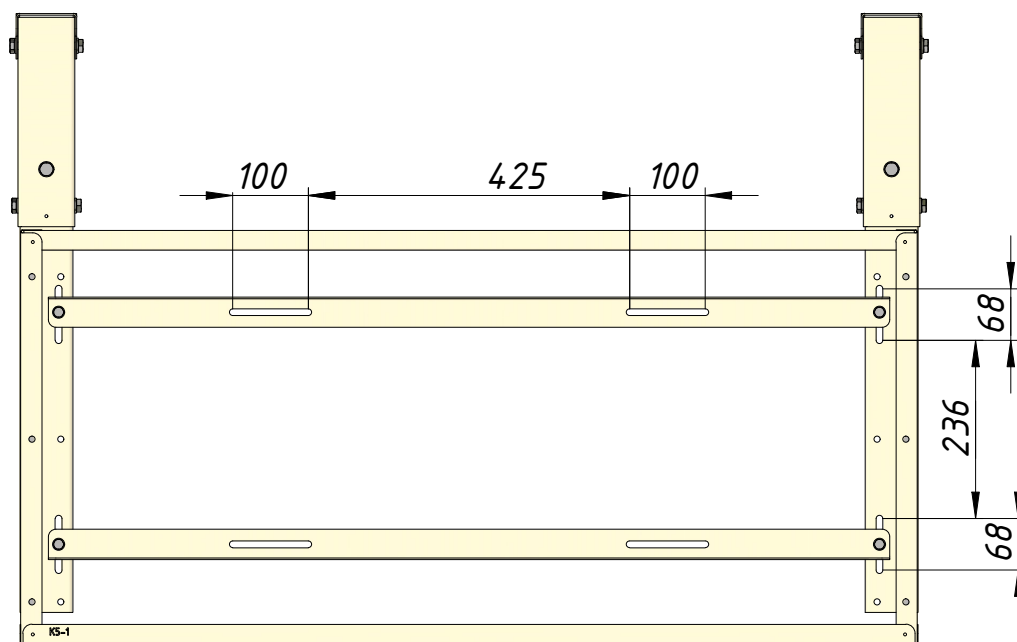
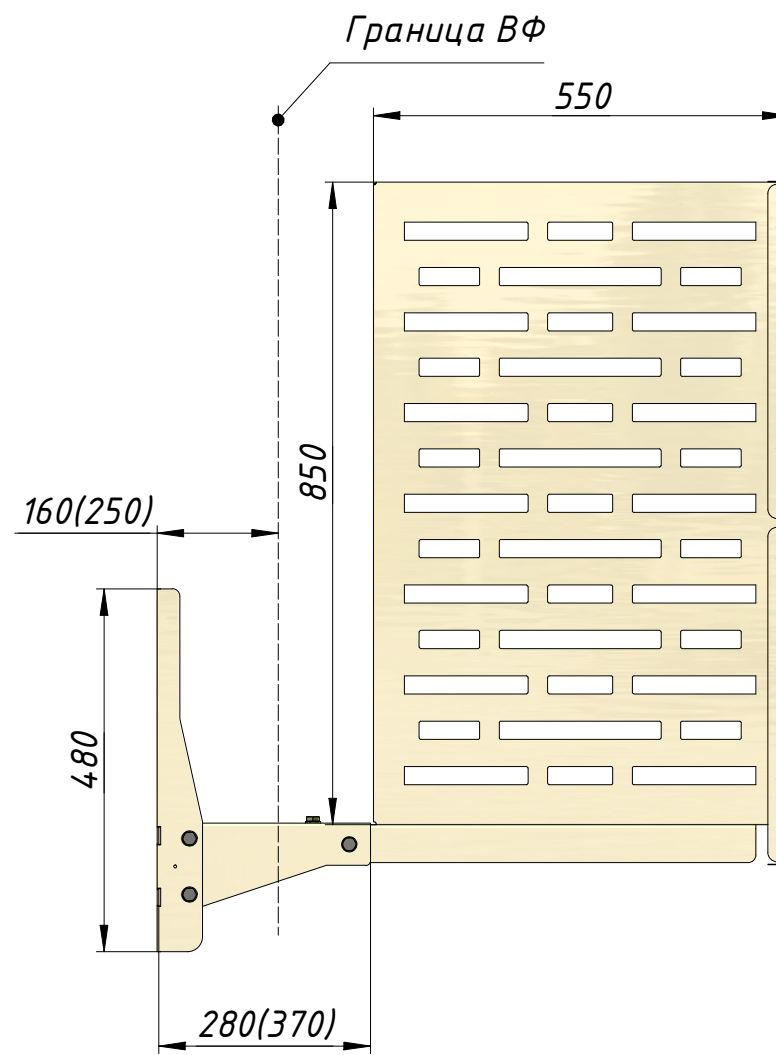
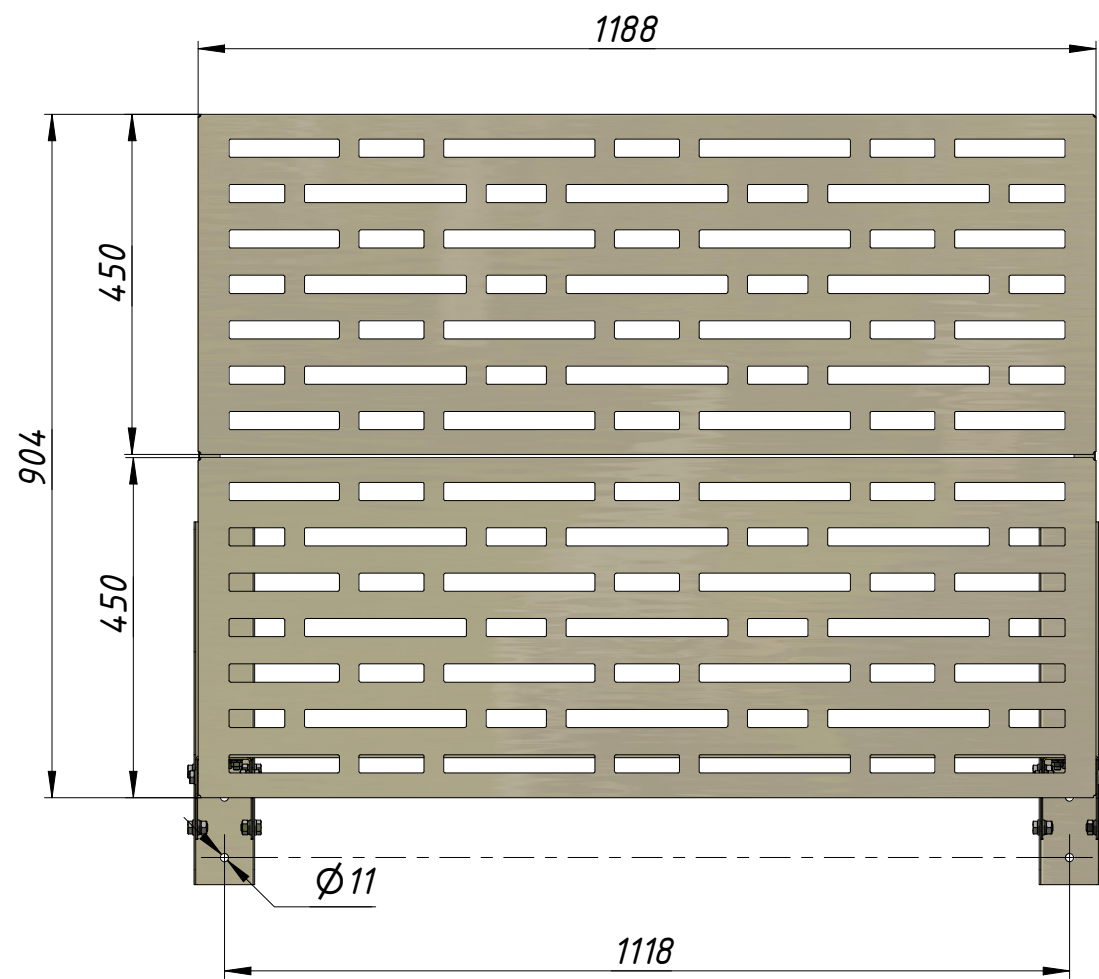
Подп. и дата

Инв. № дубл.

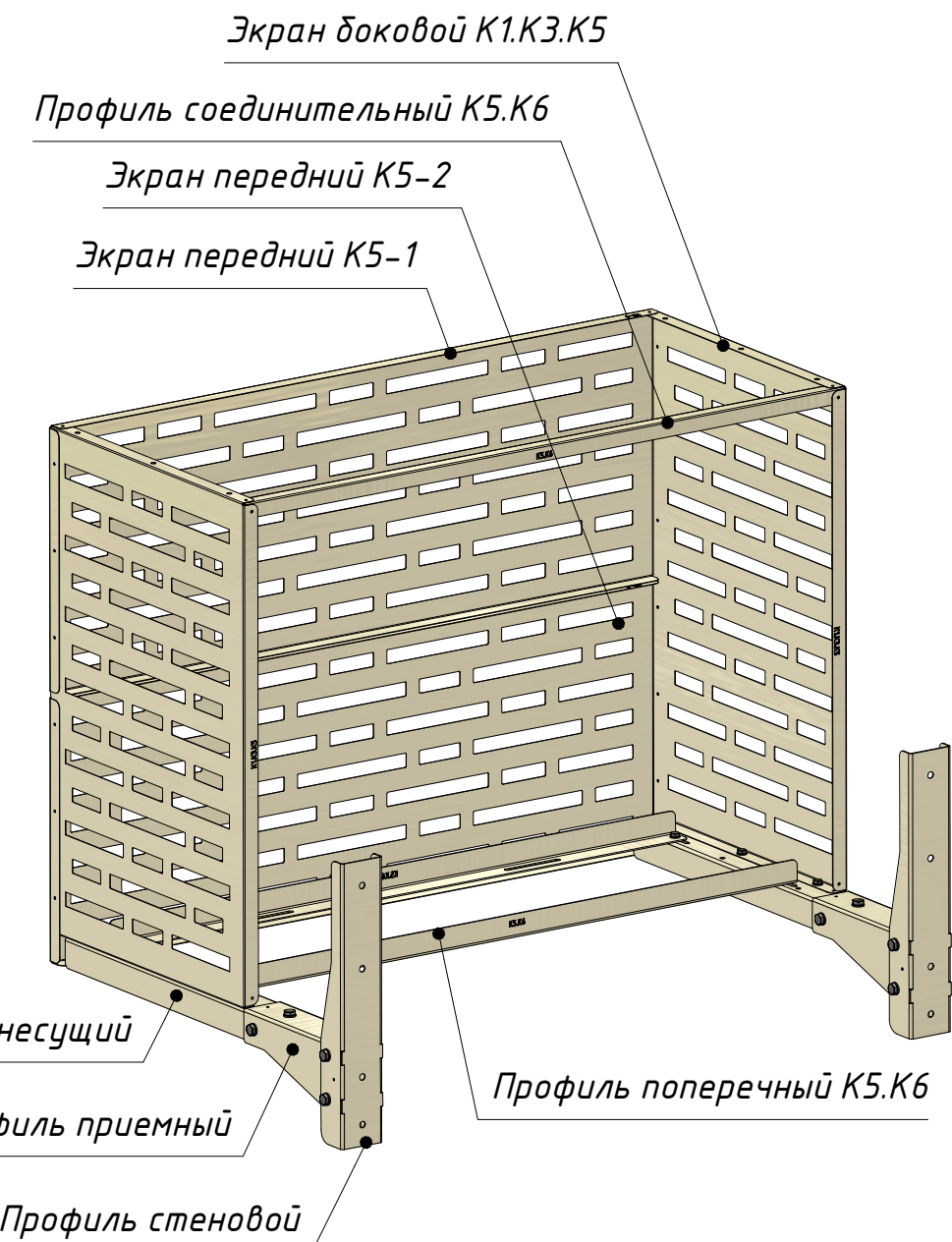
Взам. инв. №

Подп. и дата

Инв. № подл.



СОГЛАСОВАНО:



г. Ульяновск

Изм.	Лист	№ докум.	Подп.	Дата	К5 480x280(370)x610 900(2x450)x1188x550	Лит.	Масса	Масштаб
Разраб.	Живец А. А.		15.03.2022			17,8 кг	1:10	
Пров.						Лист	Листов	1
Т. контр.						ООО "Морион"		
Н. контр.					Сталь ОЦ08пс			
Утв.					1 Копировал	Формат А3		

Перв. примен.

Справ. №

A

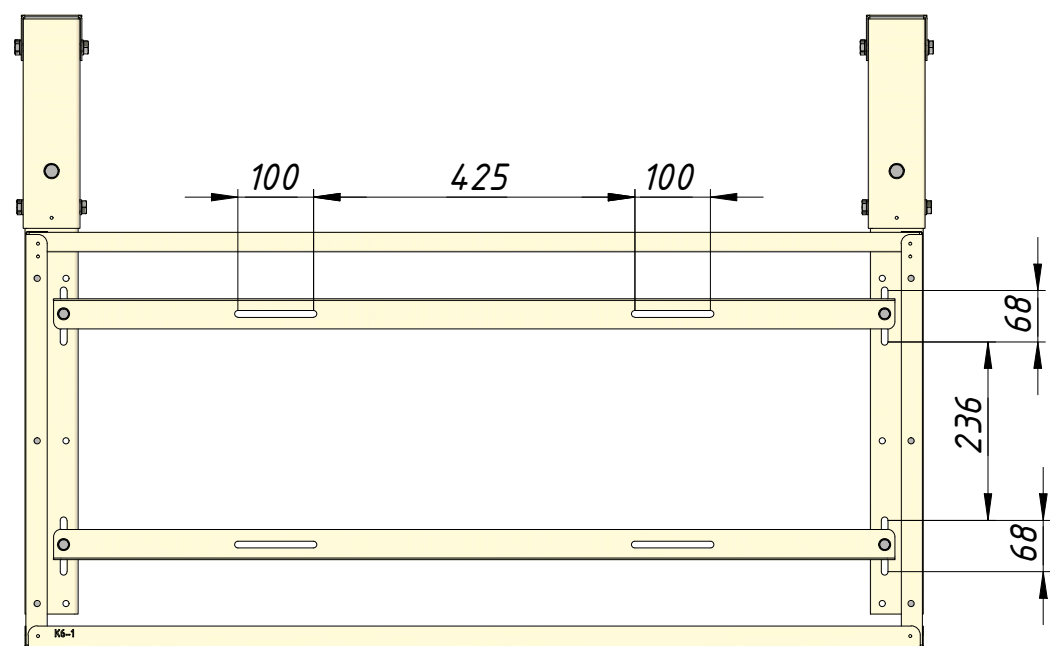
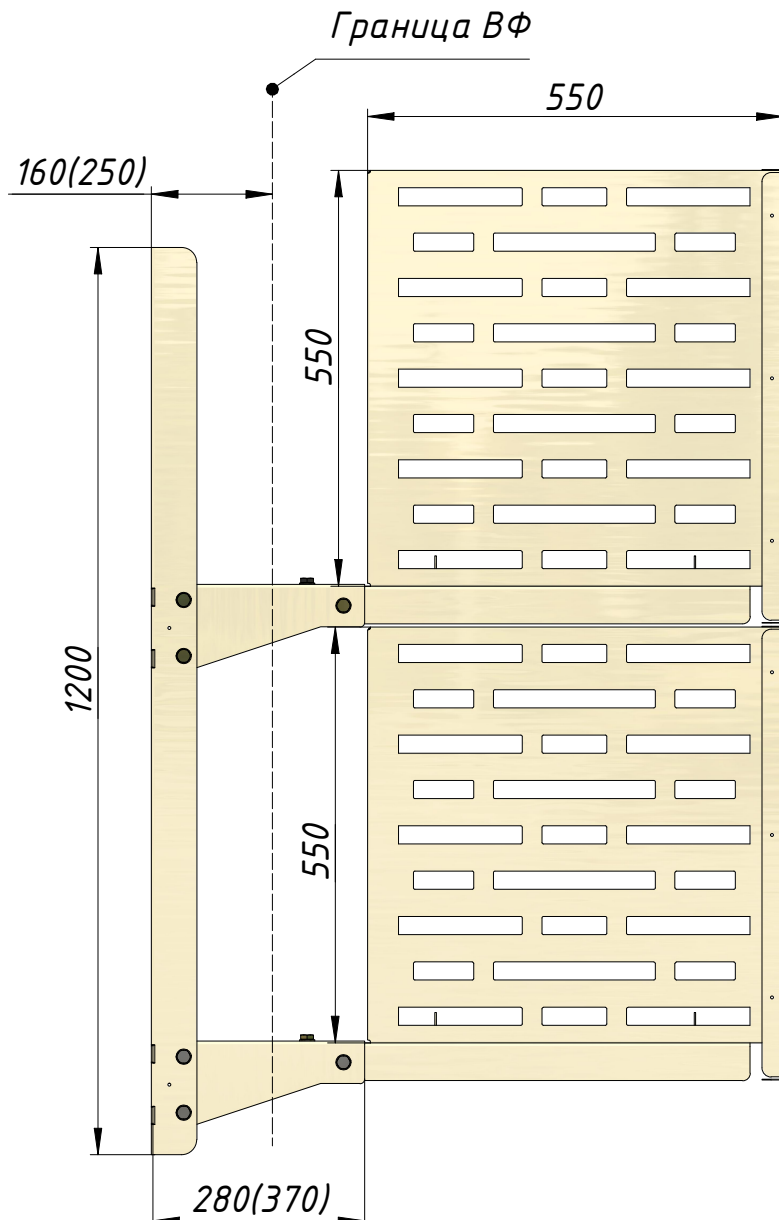
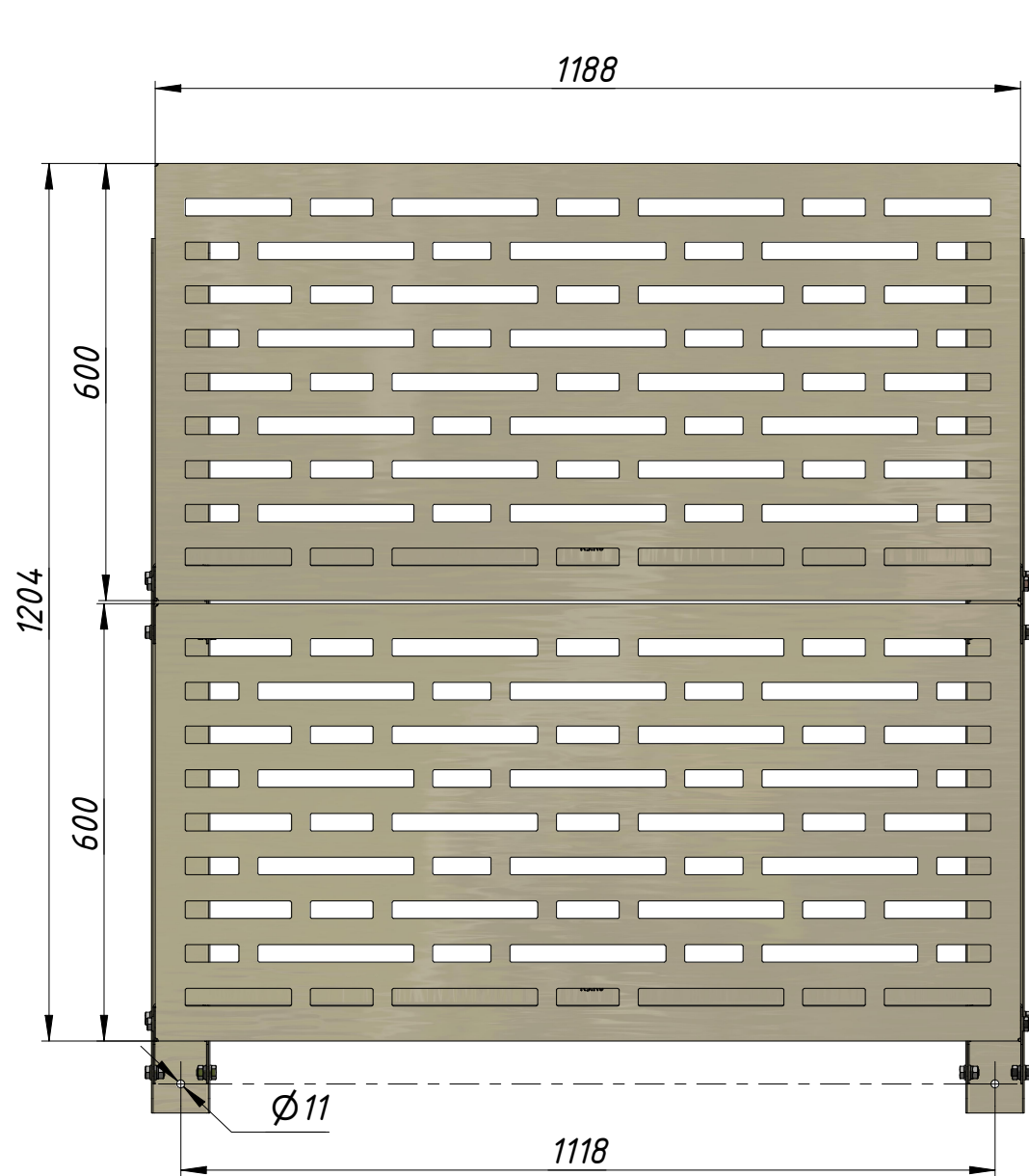
Подп. и дата

Инв. № дубл.

Взам. инв. №

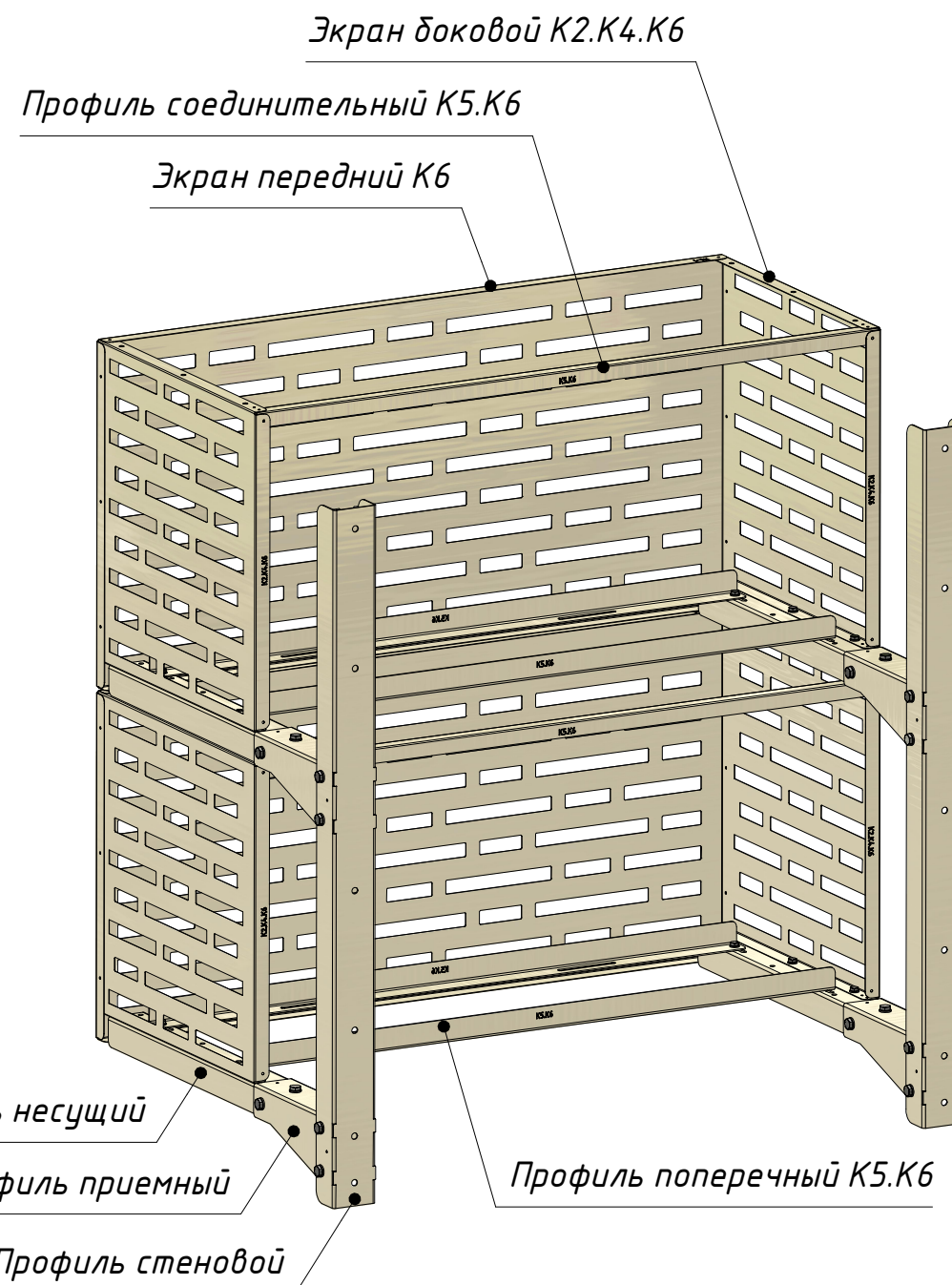
Подп. и дата

Инв. № подл.



Граница ВФ

СОГЛАСОВАНО:



г. Ульяновск

Изм.	Лист	№ докум.	Подп.	Дата
		Живец А. А.		15.03.2022
Пров.				
Т. контр.				
Нач.отд.				
Н. контр.				
Утв.				

К6 1200x280(370)x610
1200(2x600)x1188x550

Лит.	Масса	Масштаб
	39,1 кг	1:10
Лист	Листов	1

Сталь ОЦ08пс

ООО "Морион"