



**ООО УПРАВЛЯЮЩАЯ КОМПАНИЯ «АЗБУКА БЫТА УЛЬЯНОВСК»**

**РЕКОМЕНДАТЕЛЬНЫЙ ДОКУМЕНТ**

*Утверждаю:*

*Исполнительный директор*

\_\_\_\_\_ Багаутдинов Д.Р.

« \_\_\_\_ » \_\_\_\_\_ 2022

**ТЕХНИЧЕСКИЕ УСЛОВИЯ  
НА УСТАНОВКУ БЫТОВЫХ КОНДИЦИОНЕРОВ ДЛЯ  
ЖИЛЫХ И НЕЖИЛЫХ ПОМЕЩЕНИЙ В  
МНОГОКВАРТИРНЫХ ДОМАХ**

## **ОБЩЕСТВО С ОГРАНИЧЕННОЙ ОТВЕТСТВЕННОСТЬЮ УПРАВЛЯЮЩАЯ КОМПАНИЯ «АЗБУКА БЫТА УЛЬЯНОВСК»**

---

1. Монтаж системы кондиционирования необходимо выполнять с учетом настоящих технических условий (далее ТУ), инструкцией по монтажу, прилагаемой к системе кондиционирования и правил проведения строительно-монтажных, электротехнических и иных работ, действующих на территории РФ.

2. Монтаж внешнего блока необходимо произвести с помощью опоры на внешней стороне фасада здания, по центру относительно вертикали окна, не выходя за его пределы, 20 см ниже оконного отлива в соответствии со схемой, указанной в **Приложении №1** к данным рекомендациям.

**В рекомендательном порядке предусматривать отвод конденсата в квартирную хоз-бытовую канализацию, чтобы полностью исключить попадание конденсата на ограждающие конструкции здания.**

3. При технической необходимости установки внешнего блока на внешней части фасада, внутри или снаружи лоджии необходимо руководствоваться схемой, указанной в **Приложении №1** к данным рекомендациям.

4. Корзины и Внешний блок кондиционера, установленные на фасаде и лоджиях необходимо монтировать по схеме для соответствующего типа фасада (вентилируемый фасад, штукатурный фасад; кирпичная или железобетонная несущая конструкция), указанной в **Приложении №2** к данным рекомендациям.

5. Внешний блок кондиционера необходимо закрыть в декоративный металлический короб (корзину) с антикоррозийной защитой. Корзины должны быть рассчитаны на массу внешнего блока и выполнены в соответствии эскизом, указанной в **Приложении №3** к данным рекомендациям.

**6. Короб должен быть выполнен в цвет фасада на который он устанавливается (Приложение №4), и соответствовать одному из утвержденных коллеров: Темно серый – RAL7022 (Серая Умбра), Серый – RAL7044, Белый – RAL9016, Желтый – RAL1018, Светло коричневый – RAL1019, Зеленый – RAL6010.**

7. Прокладку коммуникаций до внешнего блока следует осуществлять скрытно, внутри помещения. Прокладка коммуникаций по внешней стороне фасада строго запрещена.

8. Допускается устройство сквозных технологических отверстий в несущих конструкциях внутренних и наружных стен диаметром до 60 мм. Необходимо заделать и загерметизировать отверстия в местах прохождения коммуникаций через ограждающие конструкции для исключения в дальнейшем промерзания несущих конструкций, плесени и попадания влаги внутрь жилого/нежилого помещения.

## **ОБЩЕСТВО С ОГРАНИЧЕННОЙ ОТВЕТСТВЕННОСТЬЮ УПРАВЛЯЮЩАЯ КОМПАНИЯ «АЗБУКА БЫТА УЛЬЯНОВСК»**

---

9. При выборе типа кондиционера необходимо учитывать шумовые характеристики внешнего блока, согласно СНиП 23-03-2003.

10. Подключение кондиционера к электросети квартиры в пределах выделенной мощности рекомендуется производить через дополнительную защитную аппаратуру (автоматические выключатели, устройства защитного отключения).

**Электромонтажные работы должны проводиться в соответствии с требованиями ПУЭ (правил устройства электроустановок).**

11. Все работы, которые могут негативно повлиять на жизнь и здоровье человека, должны выполняться в соответствии с правилами техники безопасности при монтаже кондиционеров.

**В рекомендуемом порядке необходимо проводить регулярное обслуживание узлов системы кондиционирования (очистка и заправка фреоном), проведение данных мероприятий позволит использовать систему в течение длительного времени.**

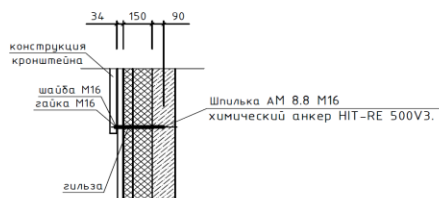
**Ответственность за сохранность наружных блоков кондиционеров, форс-мажорные обстоятельства при монтаже и последствия функционирования кондиционеров, а также за разрушения конструкции здания несет на себе собственник помещения, производивший монтаж кондиционера.**



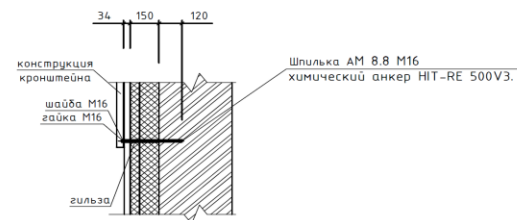
# ОБЩЕСТВО С ОГРАНИЧЕННОЙ ОТВЕТСТВЕННОСТЬЮ УПРАВЛЯЮЩАЯ КОМПАНИЯ «АЗБУКА БЫТА УЛЬЯНОВСК»

Приложение №2

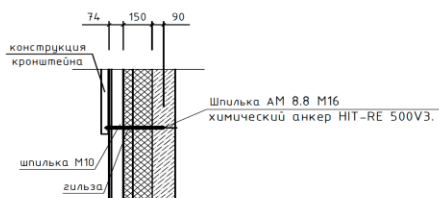
Узел крепления кронштейна кондиционера на штукатурный фасад  
(несущая конструкция из железобетонных панелей)



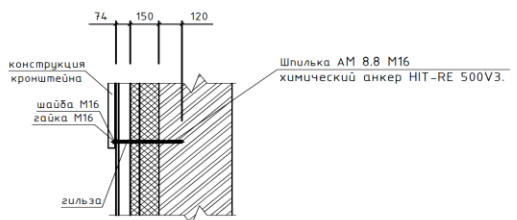
Узел крепления кронштейна кондиционера на штукатурный фасад  
(несущая конструкция из кирпича)



Узел крепления кронштейна кондиционера на вентилируемый фасад  
(несущая конструкция из железобетонных панелей)



Узел крепления кронштейна кондиционера на вентилируемый фасад  
(несущая конструкция из кирпича)



Согласовано
Взвешено
Подпись
Дата
Имя

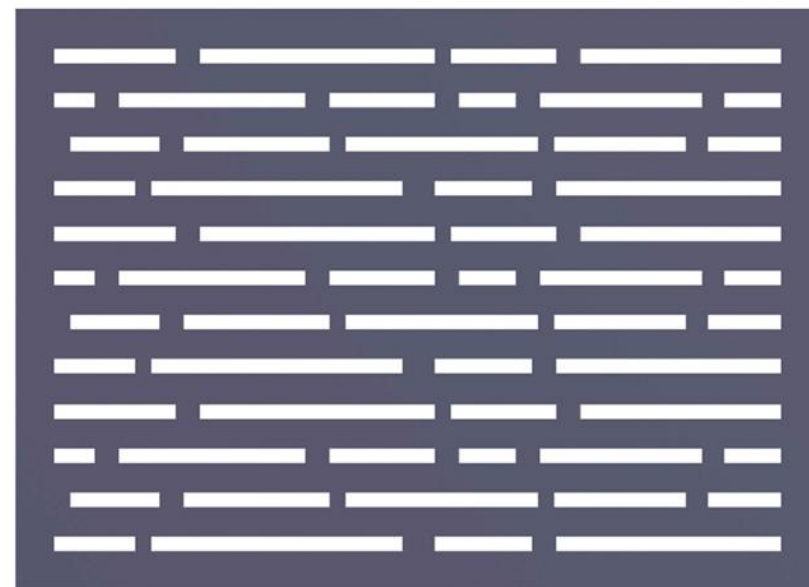
Изм.	Колуч.	Лист	№ док.	Подпись	Дата			
Разраб.					2021	Стандия	Лист	Листов
ГИП			Макрушин		2021	Р	3	
Н.контр.			Макрушин		2021	Узел крепления кронштейна кондиционера		000 "Масштаб"

**Эскиз корзины для внешнего блока кондиционера**

Эскиза корзины в сборе

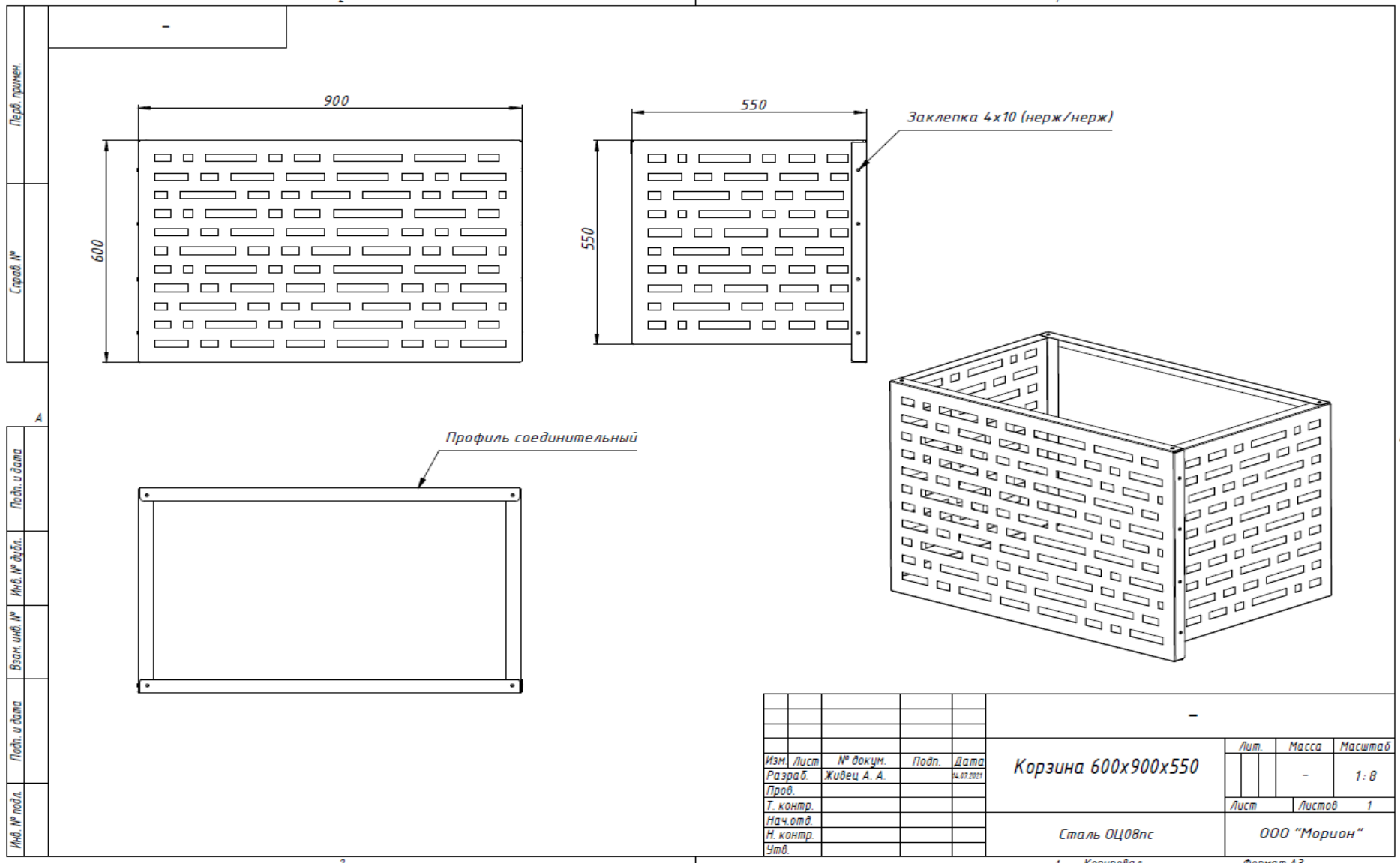


Эскиз рисунка



ОБЩЕСТВО С ОГРАНИЧЕННОЙ ОТВЕТСТВЕННОСТЬЮ  
УПРАВЛЯЮЩАЯ КОМПАНИЯ «АЗБУКА БЫТА УЛЬЯНОВСК»

Приложение №3



ОБЩЕСТВО С ОГРАНИЧЕННОЙ ОТВЕТСТВЕННОСТЬЮ  
УПРАВЛЯЮЩАЯ КОМПАНИЯ «АЗБУКА БЫТА УЛЬЯНОВСК»

Приложение №3

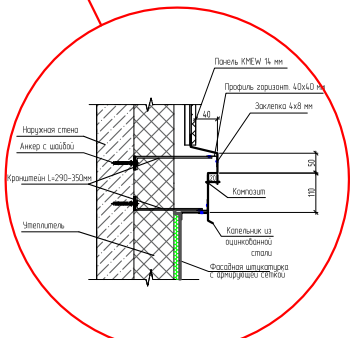
Болт М8х20  
Шайба 8  
Шайба пружинная 8  
Гайка М8

Изм.	Лист	№ докум.	Подп.	Дата			
Разраб.		Живец А. А.		14.07.2021	Система 600x900x550		
Пров.					Лист	Масса	Масштаб
Т. контр.						-	1:9
Нач. отд.					Листов		1
Н. контр.					ООО "Морион"		
Утв.							

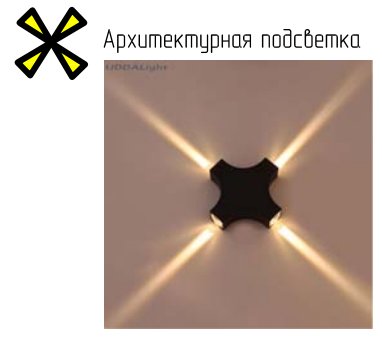
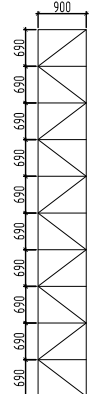




Итоговая окраска RAL 9016



Фрагмент фасада 2  
Декоративный элемент



Главный фасад 1й и 2й секции

Согласовано  
Взам. инв. N  
Лист N подл.  
Инд. N подл.

N п/п	Цвет, колер	Примечание	N п/п	Цвет, колер	Примечание	N п/п	Цвет, колер	Примечание
1	- HSW 11127 GC, металлические фасонные элементы цв. RAL 9016		8	- штукатурка фактурная, цвет Seylon CY6, CT 60		15	- Композит RAL 2000	
2	- HSW1819 GC, металлические фасонные элементы цв. RAL 7022		9	- Композитные панели с фотопечатью на металлическом каркасе, полигональная текстура цв.зеленый		16	- Декоративный поясик между 2 и 3 этажами, композит цв.золот, RAL 1036	
3	- штукатурка фактурная, цвет Diamond Evening 6% C160	RAL 7022	10	- композит RAL 6010				
4	- Композит RAL 7044		11	- штукатурка фактурная, цвет Cobi GB6, CT60				
5	- штукатурка фактурная, цвет FUJI FJ1 58%, CT 60		12	- Композитные панели с фотопечатью на металлическом каркасе, полигональная текстура цв.зеленый				
6	- композит RAL 9016		13	- композит RAL 1018				
7	- цвет Colorado C04, CT60, вк. группы композит RAL 1018	RAL 1018	14	- штукатурка фактурная, цвет Dakota DK6, CT 63				

Примечание  
1. Для остекления лоджий принята профильная система "Alutech" ALT VC65, цвет RAL7022  
В качестве заполнения стеклопакетов лоджий применяется тонированное стекло, цв серый  
2. Декоративные решетки на парапете выполнены из металлической трубы цв. RAL7022  
3. Остекление во входных дверях и витражах подъездов применяется с тонировкой, цв. серый  
4. Входные двери и их откосы цв. RAL 7022  
5. Слив из оцинкованной стали, между вентилируемым фасадом и цоколем цв. RAL7022;  
6. Цвет паралетных крышек в тон с примыкающей стеной;  
7. Цвет вентшафт белый цвет FUJI FJ1 58%

307-2020-AP				
Многоквартирный жилой дом №3 в Засвияжском районе г. Ульяновска				
Изм.	Кол.уч.	Лист	№док	Подпись
Разработал	Прозарова	1120		
Разработал	Нестерова	1120		
Проверил	Миннегалиев	1120		
Н.контр.	Макрушин	1120		
ГИП	Миннегалиев	1120		
Цветовое решение фасадов (лист 1)				ООО "СТРОЙПРОЕКТ"

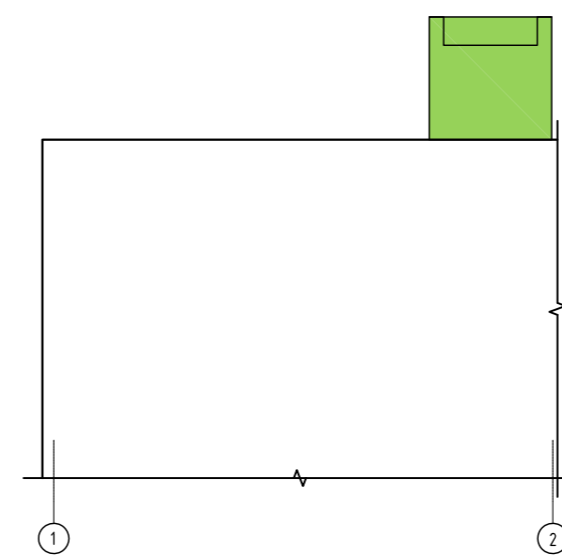
Линейная подсветка



Фрагмент фасада в осях 1-2

Примечание

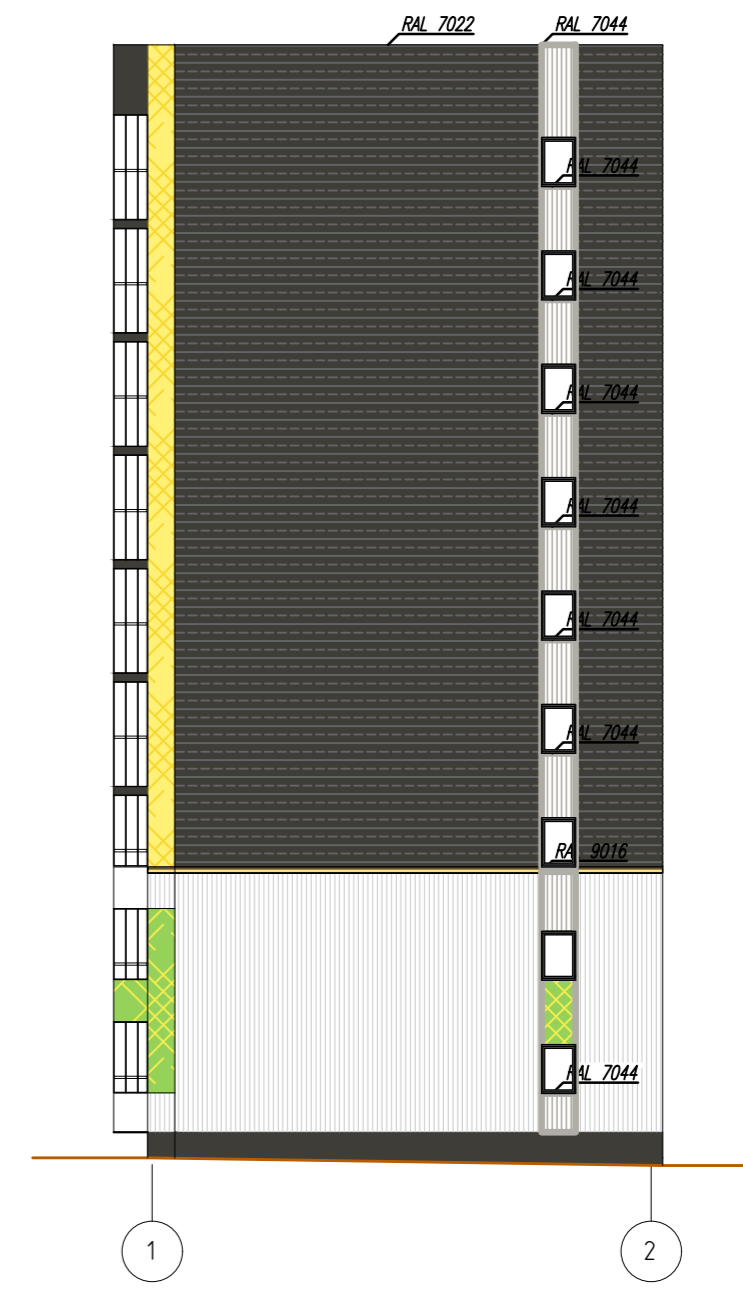
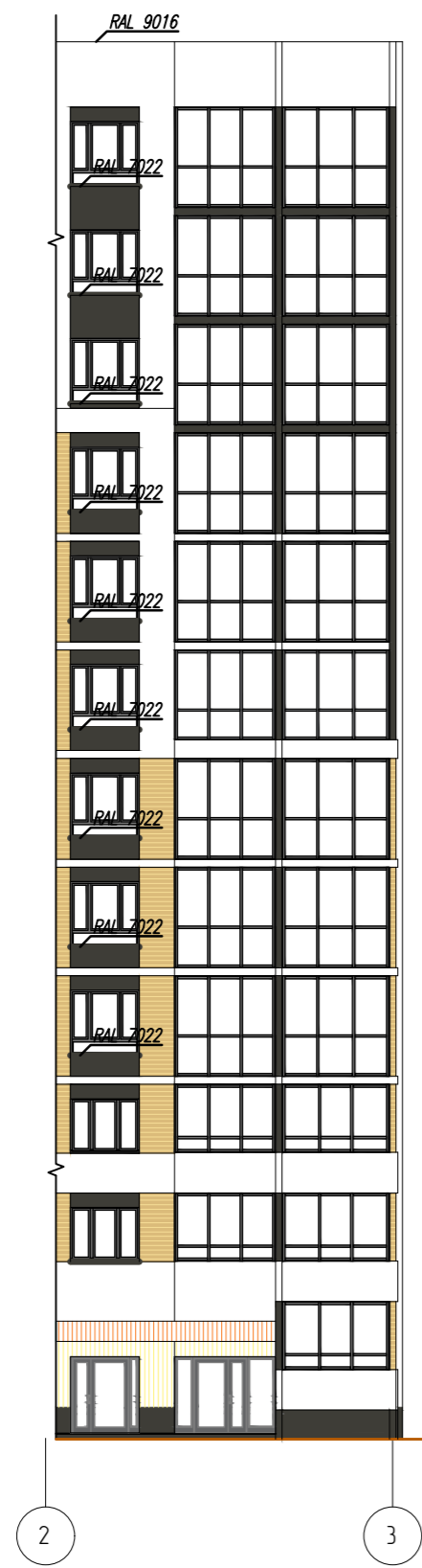
1. Для остекления лоджий принята профильная система "Alutech" ALT VC65, цвет RAL7022
2. В качестве заполнения стеклопакетов лоджий применяется тонированное стекло, цв серый
3. Декоративные решетки на парапете выполнены из металлической трубы цв. RAL7022
4. Остекление во входных дверях и витражах подъездов применяется с тонировкой, цв. серый
5. Входные двери и их откосы цв. RAL 7022
6. Цвет парапетных крышек в тон с примыкающей стеной;
7. Цвет вентилятов белый цвет FUJI FJ1 58%



Вариант №1  
Лист №1  
Имя и дата

N п/п	Цвет, колер	Примечание	N п/п	Цвет, колер	Примечание	N п/п	Цвет, колер	Примечание
1	- HSW 11127 GC, металлические фасонные элементы цв. RAL 9016		8	- штукатурка фактурная, цвет Seylon CY6, CT 60		15	- Композит RAL 2000	
2	- HSW1819 GC, металлические фасонные элементы цв. RAL 7022		9	- Композитные панели с фотопечатью на металлическом каркасе, поливоальная текстура цв.зеленая		16	- Декоративный поясик между 2 и 3 этажами, композит цв. золота, RAL 1036	
3	- штукатурка фактурная, цвет Diamond Evening 6% C160	RAL 7022	10	- композит RAL 6010		17	- Композит RAL 7044	
4	- цвет Nebraska NB 4 28%	RAL 7044	11	- штукатурка фактурная, цвет Cobi GB6, CT60				
5	- штукатурка фактурная, цвет FUJI FJ1 58%, CT 60		12	- Композитные панели с фотопечатью на металлическом каркасе, поливоальная текстура цв.желтая				
6	- композит RAL 9016		13	- композит RAL 1018				
7	- цвет Colorado CO4, CT60, вх. группы композит RAL 1018	RAL 1018	14	- штукатурка фактурная, цвет Dakota DK6, CT 63				

307-2020-AP					
Многоквартирный жилой дом №3 в Заставьянском районе г. Ульяновска					
Изм.	Кол.уч.	Лист	№док.	Подпись	Дата
Разработал		Прозорова		<i>[Signature]</i>	1120
Разработал		Нестерова		<i>[Signature]</i>	1120
Проверил		Миннегалиев		<i>[Signature]</i>	1120
Н.контр.		Макрушин		<i>[Signature]</i>	1120
ГИП		Миннегалиев		<i>[Signature]</i>	1120
Цветовое решение фасадов (лист 2)					
ООО "СТРОЙПРОЕКТ"					



Согласовано

Взам. инв. N

Инв. N подл.

Изм.	Колуч.	Лист	№ док.	Подпись	Дата	Изм.	Колуч.	Лист	№ док.	Подпись	Дата
1						8					
2						9					
3						10					
4						11					
5						12					
6						13					
7						14					

Примечание  
 1. Для остекления лоджий принята профильная система "Alutech" ALT VC65, цвет RAL7022  
 В качестве заполнения стеклопакетов лоджий применяется тонированное стекло, цв. серый  
 2. Декоративные решетки на парапете выполнены из металлической трубы цв. RAL7022  
 3. Остекление во входных дверях и витражах подъездов применяется с тонировкой, цв. серый  
 4. Входные двери и их откосы цв. RAL 7022  
 5. Слив из оцинкованной стали, между вентилируемым фасадом и цоколем цв. RAL7022;  
 6. Цвет парапетных крышек в тон с примыкающей стеной;  
 7. Цвет вентшахт белый цвет FUJI FJ1 58%

307-2020-AP					
Многоквартирный жилой дом №3 в Засвияжском районе г. Ульяновска					
Изм.	Колуч.	Лист	№ док.	Подпись	Дата
Разработал	Прозорова			<i>[Signature]</i>	1120
Разработал	Нестерова			<i>[Signature]</i>	1120
Проверил	Миннегалиев			<i>[Signature]</i>	1120
Н.контр.	Макрушин			<i>[Signature]</i>	1120
ГИП	Миннегалиев			<i>[Signature]</i>	1120