



ООО СЕРВИСНАЯ КОМПАНИЯ «АЗБУКА»

РЕКОМЕНДАТЕЛЬНЫЙ ДОКУМЕНТ

**РЕКОМЕНДАЦИИ
НА УСТАНОВКУ БЫТОВЫХ КОНДИЦИОНЕРОВ ДЛЯ
ЖИЛЫХ И НЕЖИЛЫХ ПОМЕЩЕНИЙ В
МНОГОКВАРТИРНЫХ ДОМАХ**

г. Киров

**ОБЩЕСТВО С ОГРАНИЧЕННОЙ
ОТВЕТСТВЕННОСТЬЮ СЕРВИСНАЯ КОМПАНИЯ
«АЗБУКА»**

1. Монтаж системы кондиционирования необходимо выполнять с учетом настоящих рекомендаций, инструкцией по монтажу, прилагаемой к системе кондиционирования и правил проведения строительно-монтажных, электротехнических и иных работ, действующих на территории РФ.

2. Монтаж внешнего блока необходимо произвести с помощью опоры на внешней стороне фасада здания, по центру относительно вертикали окна, не выходя за его пределы, 20 см ниже оконного отлива в соответствии со схемой, указанной в **Приложении №1** к данным рекомендациям.

В рекомендательном порядке предусматривать отвод конденсата в квартирную хоз-бытовую канализацию, чтобы полностью исключить попадание конденсата на ограждающие конструкции здания.

3. Крепление внешнего блока необходимо осуществлять с помощью корзины с антикоррозийной защитой. Корзины должны быть рассчитаны на массу внешнего блока и выполнены в соответствии с схемы, указанной в **Приложении №2** к данным рекомендациям.

4. При технической необходимости установки внешнего блока на внешней части фасада, внутри или снаружи лоджии необходимо руководствоваться схемой, указанной в **Приложении №1** к данным рекомендациям.

5. Корзины, установленные на фасаде и лоджиях необходимо монтировать по схеме для соответствующего типа фасада (вентилируемый фасад, штукатурный фасад; кирпичная или железобетонная несущая конструкция), указанной в **Приложении №3** к данным рекомендациям.

6. **На корзины устанавливается декоративные металлический короб и является облицовкой металлокаркаса корзины под наружный блок кондиционера, как указано в Приложении №2 к данным рекомендациям.**

Короб должен быть выполнен в цвет фасада, на который устанавливается корзина и соответствовать следующему RAL _____

(фасады и RAL приложены к данным рекомендациям)

7. Прокладку коммуникаций до внешнего блока следует осуществлять скрытно, внутри помещения. Прокладка коммуникаций по внешней стороне фасада строго запрещена.

8. Допускается устройство сквозных технологических отверстий в несущих конструкциях внутренних и наружных стен диаметром до 60 мм. Необходимо заделать и загерметизировать отверстия в местах прохождения коммуникаций через ограждающие

ОБЩЕСТВО С ОГРАНИЧЕННОЙ ОТВЕТСТВЕННОСТЬЮ СЕРВИСНАЯ КОМПАНИЯ «АЗБУКА»

конструкции для исключения в дальнейшем промерзания несущих конструкций, плесени и попадания влаги внутрь жилого/нежилого помещения.

9. При выборе типа кондиционера необходимо учитывать шумовые характеристики внешнего блока, согласно СНиП 23-03-2003.

10. Подключение кондиционера к электросети квартиры в пределах выделенной мощности рекомендуется производить через дополнительную защитную аппаратуру (автоматические выключатели, устройства защитного отключения).

Электромонтажные работы должны проводиться в соответствии с требованиями ПУЭ (правил устройства электроустановок).

11. Все работы, которые могут негативно повлиять на жизнь и здоровье человека, должны выполняться в соответствии с правилами техники безопасности при монтаже кондиционеров.

В рекомендуемом порядке необходимо проводить регулярное обслуживание узлов системы кондиционирования (очистка и заправка фреоном), проведение данных мероприятий позволит использовать систему в течение длительного времени.

Ответственность за сохранность наружных блоков кондиционеров, форс-мажорные обстоятельства при монтаже и последствия функционирования кондиционеров, а также за разрушения конструкции здания несет на себе собственник помещения, производивший монтаж кондиционера.

После окончания монтажных работ собственник помещения должен иметь следующие документы:

1. Сертификат и паспорт (инструкцию по эксплуатации) на оборудование (кондиционеров) с указанием уровня звукового давления внешнего блока.
2. Акт освидетельствования монтажа с указанием способа крепления наружного блока, подписанный организацией, которая производила монтаж.
3. Акт скрытых работ, подписанный организацией, которая производила монтаж.

Данные рекомендации необходимы:

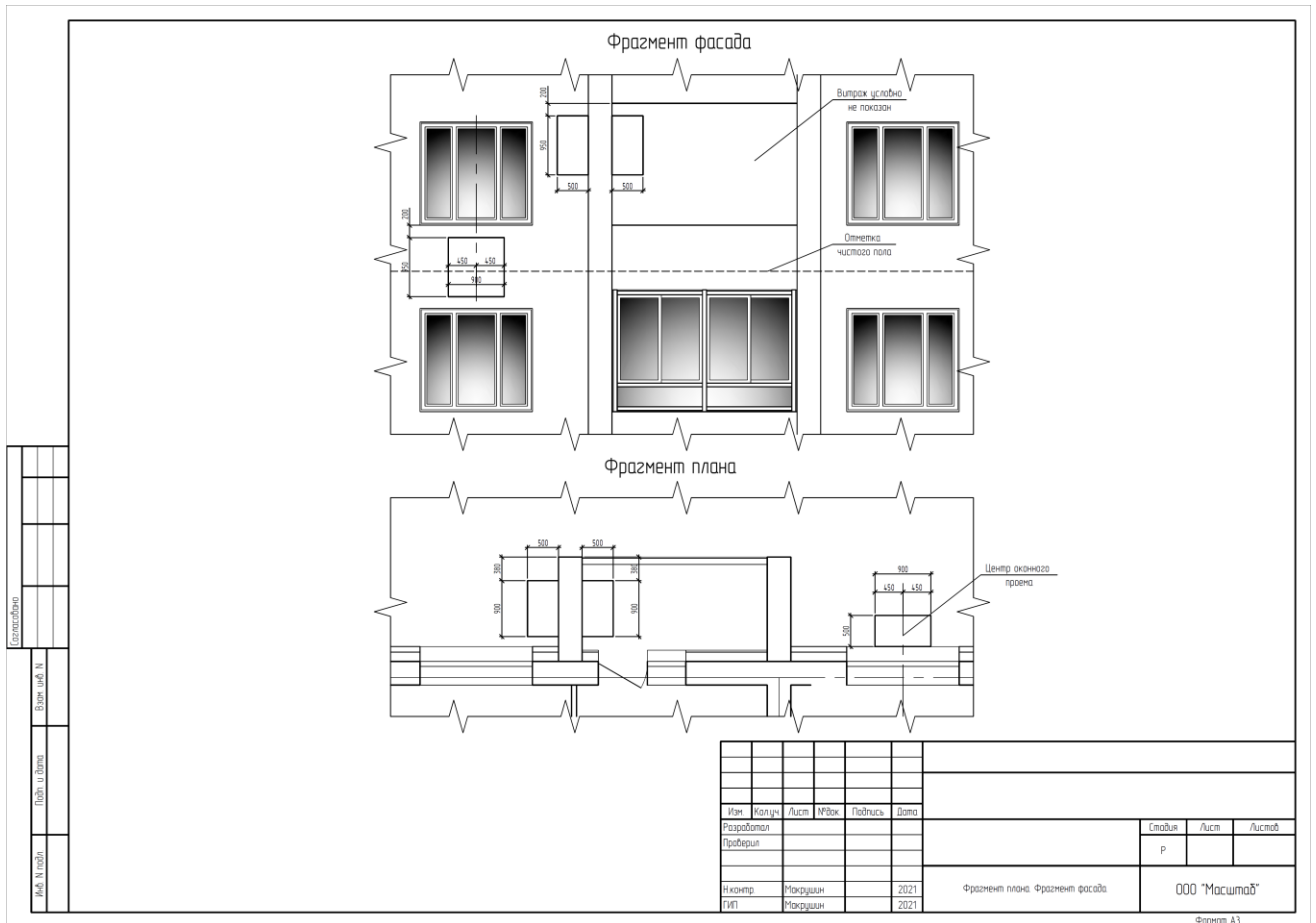
1. Для обеспечения здоровья и безопасности жильцов.
2. Для обеспечения комфортных условий проживания.
3. Для сохранения конструкций здания и общего имущества.
4. Для обеспечения подходящего внешнего вида фасада зданий.

**ОБЩЕСТВО С ОГРАНИЧЕННОЙ
ОТВЕТСТВЕННОСТЬЮ СЕРВИСНАЯ КОМПАНИЯ
«АЗБУКА»**

Данный материал подготовлен с учетом оптимального размещения всех узлов системы кондиционирования и снижения затрат для жителей многоквартирных домов. Разработчиком данных рекомендаций, в лице управляющей организации, допускается вносить изменения в рекомендации, основанные на практике проведения монтажа систем кондиционирования в обслуживаемых многоквартирных домах.

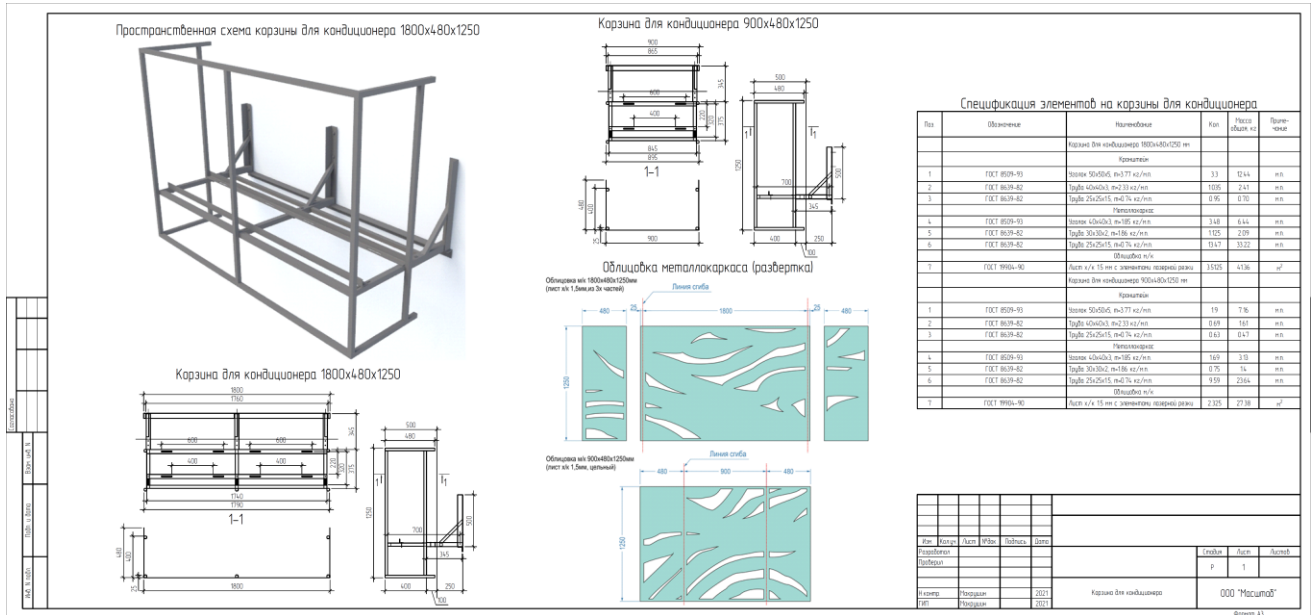
ОБЩЕСТВО С ОГРАНИЧЕННОЙ ОТВЕТСТВЕННОСТЬЮ СЕРВИСНАЯ КОМПАНИЯ «АЗБУКА»

Приложение №1



ОБЩЕСТВО С ОГРАНИЧЕННОЙ ОТВЕТСТВЕННОСТЬЮ СЕРВИСНАЯ КОМПАНИЯ «АЗБУКА»

Приложение №2



ОБЩЕСТВО С ОГРАНИЧЕННОЙ ОТВЕТСТВЕННОСТЬЮ СЕРВИСНАЯ КОМПАНИЯ «АЗБУКА»

Приложение №3

Узел крепления кронштейна кондиционера на штукатурный фасад
(несущая конструкция из железобетонных панелей)

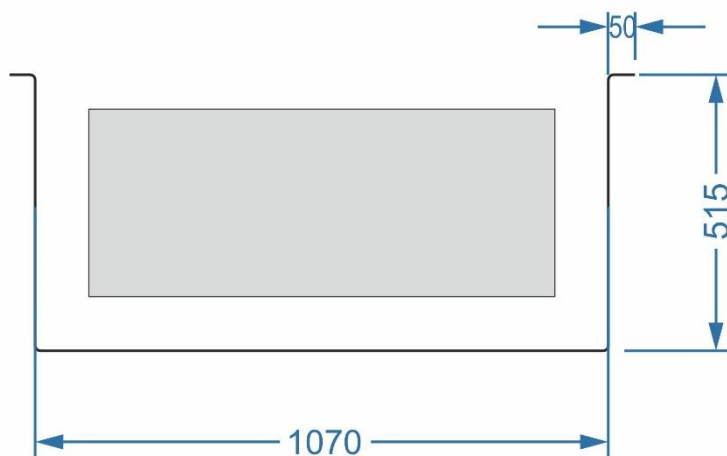
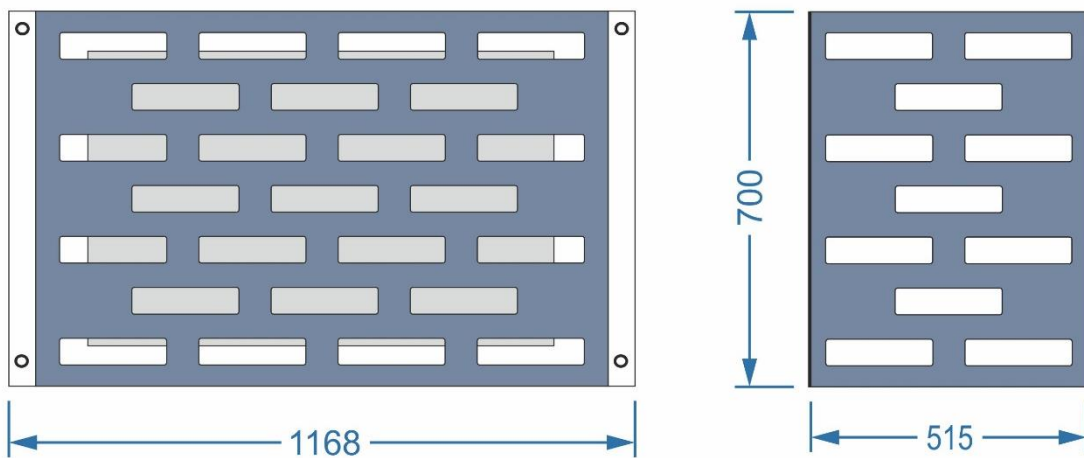
Узел крепления кронштейна кондиционера на штукатурный фасад
(несущая конструкция из кирпича)

Узел крепления кронштейна кондиционера на вентилируемый фасад
(несущая конструкция из железобетонных панелей)

Узел крепления кронштейна кондиционера на вентилируемый фасад
(несущая конструкция из кирпича)

Изм.	Кол-во	Лист	МФВ	Подпись	Дата				
Разраб					2021	Страниц	Лист	Листов	
ГИП	Макрушин				2021	Р	3		
Н.контр.	Макрушин				2021	Узел крепления кронштейна кондиционера			ООО "Азбука"

Вариант корзины №2



Вариант корзины №3

