

КИРОВ, ЖК «ЗАРЯДНОЕ», УЛ. 4-ОЙ ПЯТИЛЕТКИ 86.

**ТЕХНИЧЕСКИЕ УСЛОВИЯ ПО УСТАНОВКЕ КОНДИЦИОНЕРОВ,
ДОПОЛНЕНИЕ.**

Настоящее дополнение к ТУ (ДТУ) разработано на основании проектных решений (рекомендаций) отдела эскизного проектирования. ДТУ определяет порядок монтажа уличных блоков кондиционеров и сопутствующих коммуникаций для квартир, оснащённых балконами в жилом многоквартирном доме по адресу: ул.4-ой Пятилетки 86. Перечень квартир приведён в заключительном разделе ДТУ.

Наружный блок кондиционера устанавливается на пол открытого балкона. Установка наружного блока производится на ножках с виброизоляционными проставками, с расположением наружного блока поперек плиты.

Поверх блока предусмотреть установку корзины с габаритами 850*500*750.
RAL 9010 белый кв 80, 81, 82, 87, 88, 89, 94, 95, 96, 101, 102, 103, 108, 109, 110, 115, 116, 117.
RAL 1002 песочно-желтый кв 131, 133, 139, 141, 146, 148, 154, 156.
RAL 7044 серый шелк кв 130, 132, 138, 140, 147, 149, 155, 157.

Место расположения наружного блока должно учитывать размещение аварийного простенка на балконе и расположение декоративной стеклофиброцементной панели с паттерном (не перегораживать ее). Запрещается открытая прокладка инженерных коммуникаций (трассы фреоновых проводов, кабельные линии, сети дренажа) по вентилируемым /декоративным фасадам. Отвод конденсата осуществляется во внутриквартирную систему канализации. Допускается установка наружной помпы - распылителя.

Рис. 1 «Наружный блок на вибропроставках, до монтажа корзины»

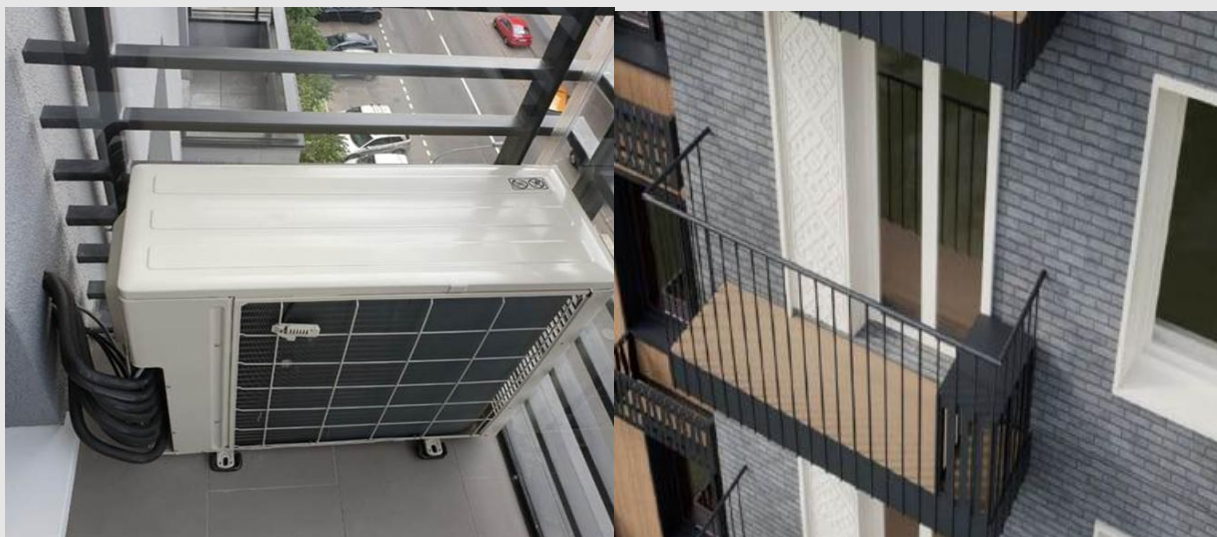


Рис. 2 «Общий вид размещения с привязкой к фасаду»

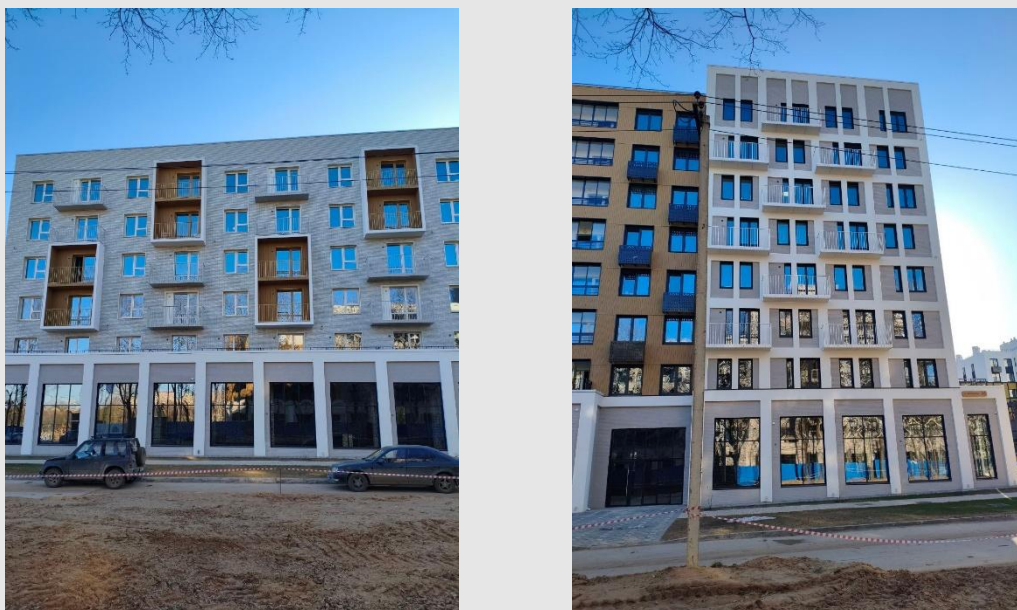
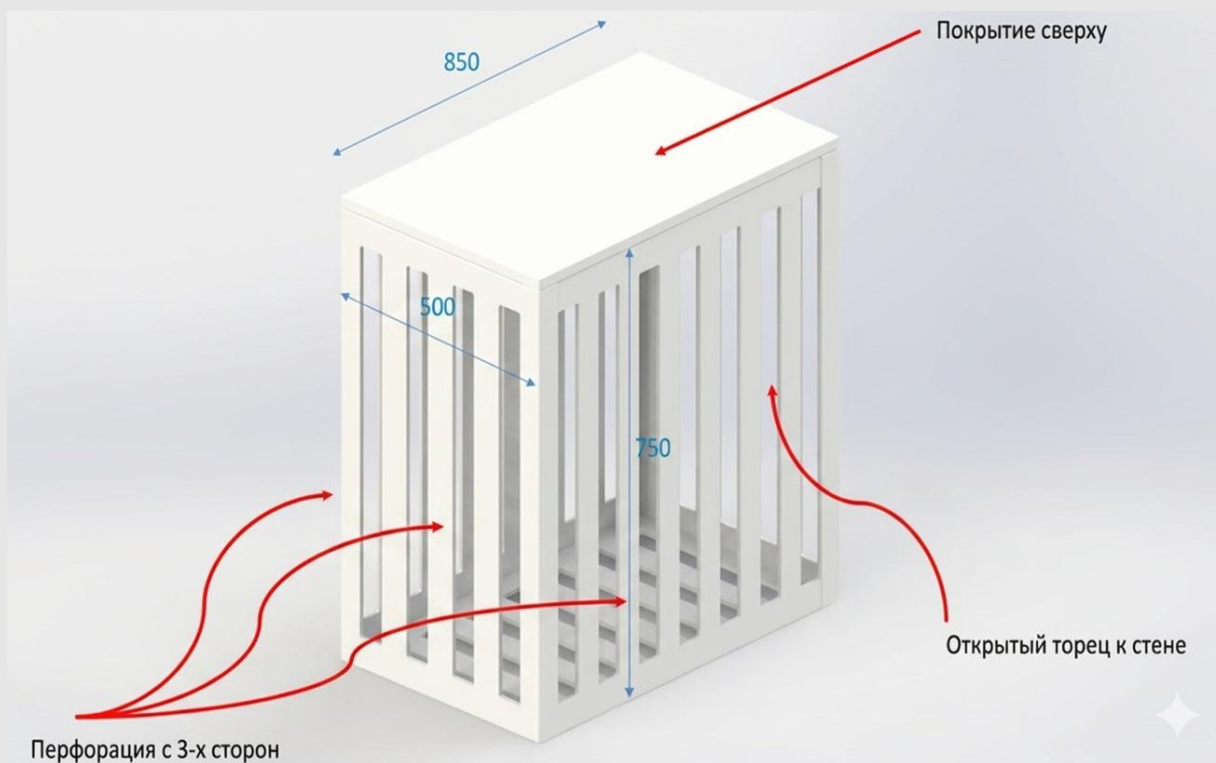
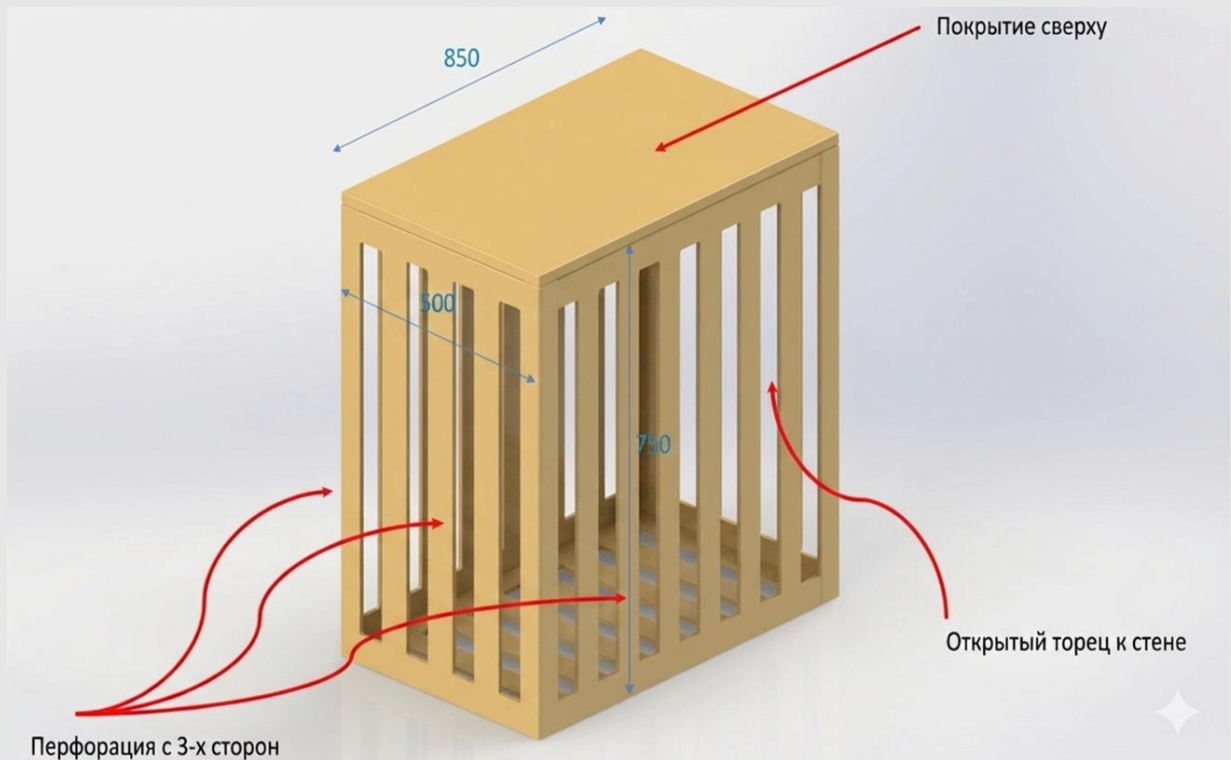


Рис. 3 «Рекомендуемый вид защитной корзины»

RAL 9010 белый



RAL 1002 песочно-желтый



RAL 7044 серый шелк

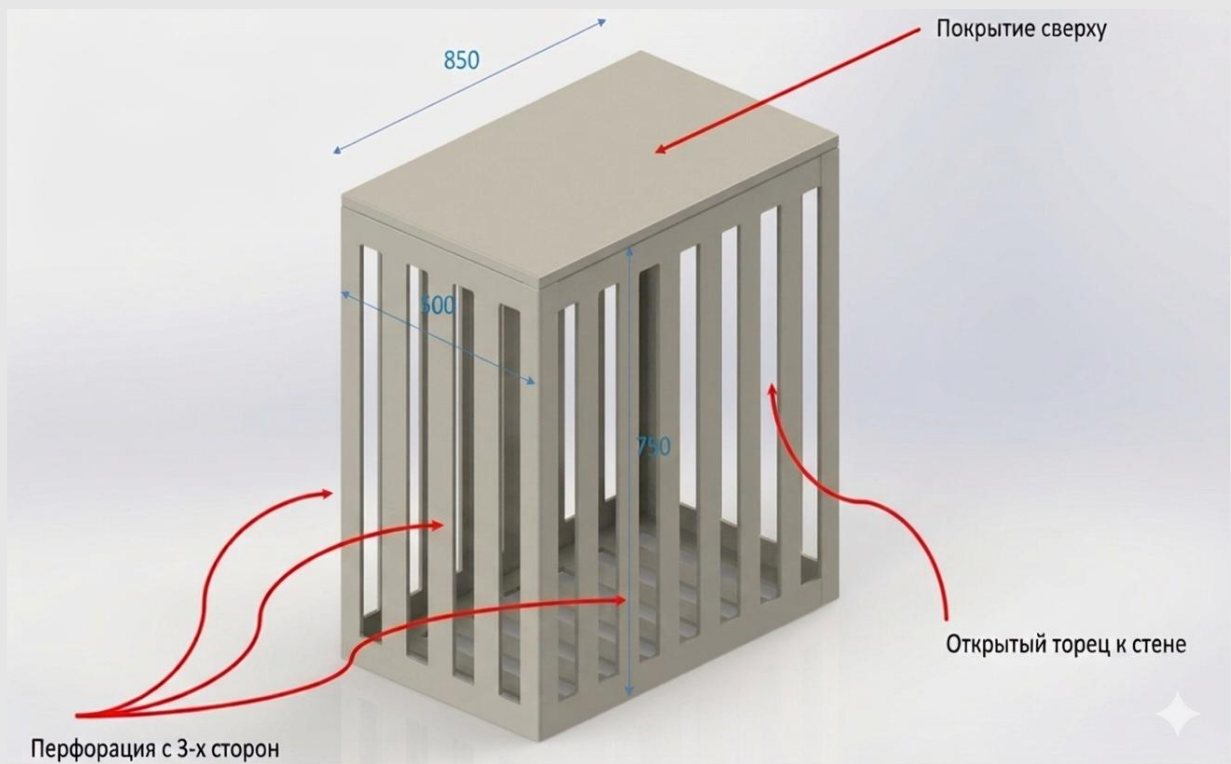


Рис.4 «Визуализация размещения в осях А-К»



Рис.5 «Визуализация размещения в осях 1-11»



Перечень квартир, на которые распространяется настоящее ДТУ:

RAL 9010 белый кв 80, 81, 82, 87, 88, 89, 94, 95, 96, 101, 102, 103, 108, 109, 110, 115, 116, 117.

RAL 1002 песочно-желтый кв 131, 133, 139, 141, 146, 148, 154, 156.

RAL 7044 серый шелк кв 130, 132, 138, 140, 147, 149, 155, 157.