



ООО УПРАВЛЯЮЩАЯ КОМПАНИЯ «АЗБУКА БЫТА УЛЬЯНОВСК»

**РЕКОМЕНДАТЕЛЬНЫЙ ДОКУМЕНТ**

*Утверждаю:*

*Исполнительный директор*

Багаутдинов Д.Р.

« 11 » *августа* 2021

**РЕКОМЕНДАЦИИ**

**НА УСТАНОВКУ БЫТОВЫХ КОНДИЦИОНЕРОВ ДЛЯ  
ЖИЛЫХ И НЕЖИЛЫХ ПОМЕЩЕНИЙ В  
МНОГОКВАРТИРНЫХ ДОМАХ**

## **ОБЩЕСТВО С ОГРАНИЧЕННОЙ ОТВЕТСТВЕННОСТЬЮ УПРАВЛЯЮЩАЯ КОМПАНИЯ «АЗБУКА БЫТА УЛЬЯНОВСК»**

---

1. Монтаж системы кондиционирования необходимо выполнять с учетом настоящих рекомендаций, инструкцией по монтажу, прилагаемой к системе кондиционирования и правил проведения строительно-монтажных, электротехнических и иных работ, действующих на территории РФ.

2. Монтаж внешнего блока необходимо произвести с помощью опоры на внешней стороне фасада здания, по центру относительно вертикали окна, не выходя за его пределы, 20 см ниже оконного отлива в соответствии со схемой, указанной в **Приложении №1** к данным рекомендациям.

**В рекомендательном порядке предусматривать отвод конденсата в квартирную хоз-бытовую канализацию, чтобы полностью исключить попадание конденсата на ограждающие конструкции здания.**

3. При технической необходимости установки внешнего блока на внешней части фасада, внутри или снаружи лоджии необходимо руководствоваться схемой, указанной в **Приложении №1** к данным рекомендациям.

4. Корзины и Внешний блок кондиционера, установленные на фасаде и лоджиях необходимо монтировать по схеме для соответствующего типа фасада (вентилируемый фасад, штукатурный фасад; кирпичная или железобетонная несущая конструкция), указанной в **Приложении №2** к данным рекомендациям.

5. Внешнего блок кондиционера необходимо закрыть в декоративный металлический короб (корзину) с антикоррозийной защитой. Корзины должны быть рассчитаны на массу внешнего блока и выполнены в соответствии эскизом, указанной в **Приложении №3** к данным рекомендациям.

**6. Короб должен быть выполнен в цвет фасада, на который устанавливается корзина и соответствовать RAL (Приложение №4)**

7. Прокладку коммуникаций до внешнего блока следует осуществлять скрытно, внутри помещения. Прокладка коммуникаций по внешней стороне фасада строго запрещена.

8. Допускается устройство сквозных технологических отверстий в несущих конструкциях внутренних и наружных стен диаметром до 60 мм. Необходимо заделать и загерметизировать отверстия в местах прохождения коммуникаций через ограждающие конструкции для исключения в дальнейшем промерзания несущих конструкций, плесени и попадания влаги внутрь жилого/нежилого помещения.

9. При выборе типа кондиционера необходимо учитывать шумовые характеристики внешнего блока, согласно СНиП 23-03-2003.

## ОБЩЕСТВО С ОГРАНИЧЕННОЙ ОТВЕТСТВЕННОСТЬЮ УПРАВЛЯЮЩАЯ КОМПАНИЯ «АЗБУКА БЫТА УЛЬЯНОВСК»

---

10. Подключение кондиционера к электросети квартиры в пределах выделенной мощности рекомендуется производить через дополнительную защитную аппаратуру (автоматические выключатели, устройства защитного отключения).

**Электромонтажные работы должны проводиться в соответствии с требованиями ПУЭ (правил устройства электроустановок).**

11. Все работы, которые могут негативно повлиять на жизнь и здоровье человека, должны выполняться в соответствии с правилами техники безопасности при монтаже кондиционеров.

**В рекомендуемом порядке необходимо проводить регулярное обслуживание узлов системы кондиционирования (очистка и заправка фреоном), проведение данных мероприятий позволит использовать систему в течение длительного времени.**

**Ответственность за сохранность наружных блоков кондиционеров, форс-мажорные обстоятельства при монтаже и последствия функционирования кондиционеров, а также за разрушения конструкции здания несет на себе собственник помещения, производивший монтаж кондиционера.**

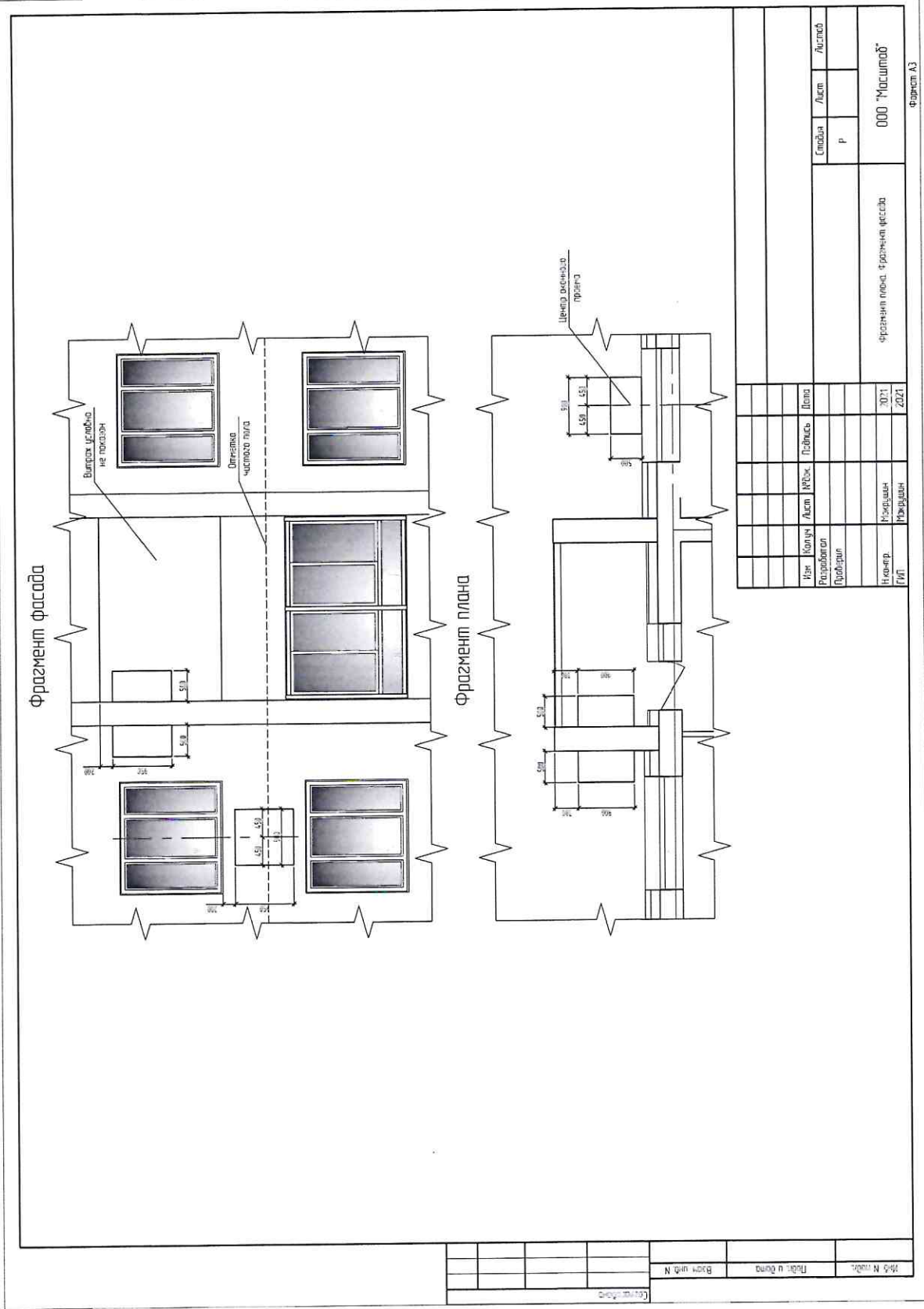
После окончания монтажных работ собственник помещения должен иметь следующие документы:

1. Сертификат и паспорт (инструкцию по эксплуатации) на оборудование (кондиционеров) с указанием уровня звукового давления внешнего блока.
2. Акт освидетельствования монтажа с указанием способа крепления наружного блока, подписанный организацией, которая производила монтаж.
3. Акт скрытых работ, подписанный организацией, которая производила монтаж.

Данные рекомендации необходимы:

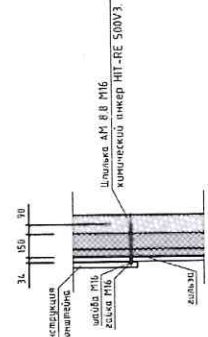
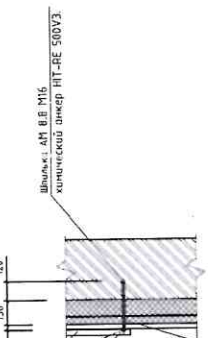
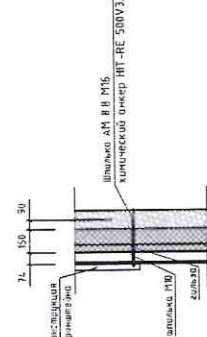
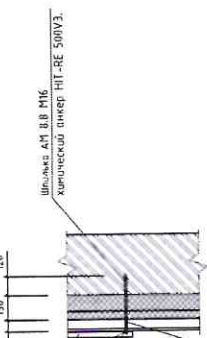
1. Для обеспечения здоровья и безопасности жильцов.
2. Для обеспечения комфортных условий проживания.
3. Для сохранения конструкций здания и общего имущества.
4. Для обеспечения подходящего внешнего вида фасада зданий.

Данный материал подготовлен с учетом оптимального размещения всех узлов системы кондиционирования и снижения затрат для жителей многоквартирных домов. Разработчиком данных рекомендаций, в лице управляющей организации, допускается вносить изменения в рекомендации, основанные на практике проведения монтажа систем кондиционирования в обслуживаемых многоквартирных домах.



**ОБЩЕСТВО С ОГРАНИЧЕННОЙ ОТВЕТСТВЕННОСТЬЮ  
УПРАВЛЯЮЩАЯ КОМПАНИЯ «АЗБУКА БЫТА УЛЬЯНОВСЬК»**

Приложение №2

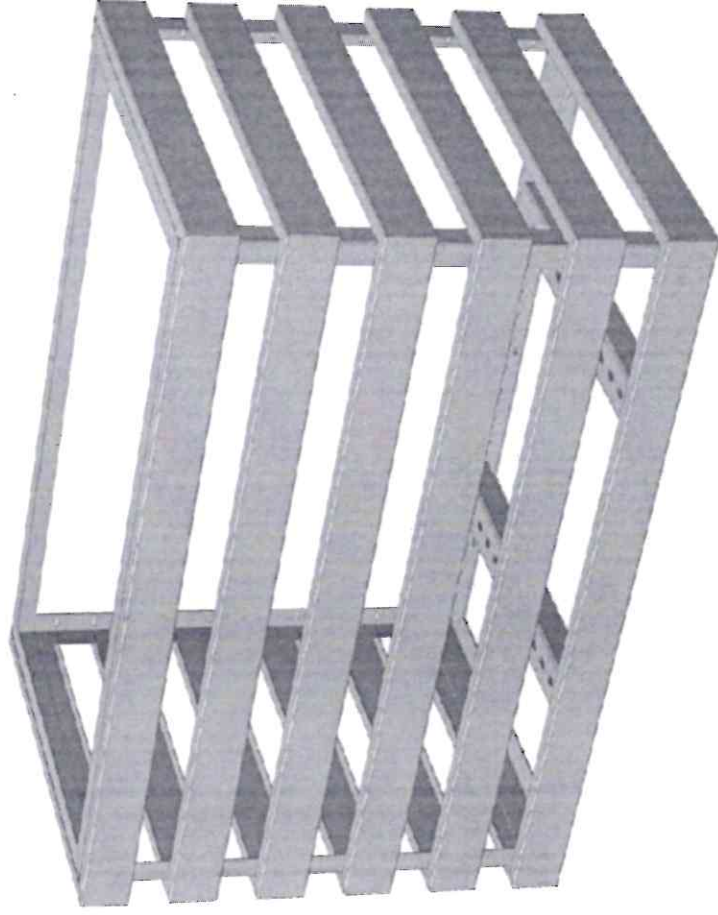
 <p align="center">Узел крепления кронштейна кондиционера на штукатурный фасад (несущая конструкция из железобетонных панелей)</p>	 <p align="center">Узел крепления кронштейна кондиционера на штукатурный фасад (несущая конструкция из кирпича)</p>								
		 <p align="center">Узел крепления кронштейна кондиционера на вентиляруемый фасад (несущая конструкция из железобетонных панелей)</p>	 <p align="center">Узел крепления кронштейна кондиционера на вентиляруемый фасад (несущая конструкция из кирпича)</p>						
								Итого	Листов
								2021	Р
								2021	З
								2021	Листов
								Узел крепления «кронштейна кондиционера»	
								000 Ташинбаб	

# ОБЩЕСТВО С ОГРАНИЧЕННОЙ ОТВЕТСТВЕННОСТЬЮ УПРАВЛЯЮЩАЯ КОМПАНИЯ «АЗБУКА БЫТА УЛЬЯНОВСК»

---

Приложение №3

Исполнение внешнего декоративного короба должно быть единообразным в стиле «Жалюзи» и соответствовать эскизному проекту, указанному ниже.



Соотношение ширины горизонтальных элементов и промежутка между элементами 2:1

Пример: Ширина поперечин – 6см, следовательно промежутки между ними – 3см.

**ОБЩЕСТВО С ОГРАНИЧЕННОЙ ОТВЕТСТВЕННОСТЬЮ  
УПРАВЛЯЮЩАЯ КОМПАНИЯ «АЗБУКА БЫТА УЛЬЯНОВСК»**

Приложение №4

