



ООО УПРАВЛЯЮЩАЯ КОМПАНИЯ «АЗБУКА БЫТА УЛЬЯНОВСК»

РЕКОМЕНДАТЕЛЬНЫЙ ДОКУМЕНТ

Утверждаю:

Главный инженер

_____ Агафонов А.В.

«_____» _____ 2024

**ТЕХНИЧЕСКИЕ РЕКОМЕНДАЦИИ
НА УСТАНОВКУ БЫТОВЫХ КОНДИЦИОНЕРОВ ДЛЯ
ЖИЛЫХ И НЕЖИЛЫХ ПОМЕЩЕНИЙ В
МНОГОКВАРТИРНЫХ ДОМАХ**

ОБЩЕСТВО С ОГРАНИЧЕННОЙ ОТВЕТСТВЕННОСТЬЮ УПРАВЛЯЮЩАЯ КОМПАНИЯ «АЗБУКА БЫТА УЛЬЯНОВСК»

1. Монтаж системы кондиционирования необходимо выполнять с учетом настоящих технических условий (далее ТУ), инструкцией по монтажу, прилагаемой к системе кондиционирования и правил проведения строительно-монтажных, электротехнических и иных работ, действующих на территории РФ.

2. Монтаж внешнего блока необходимо произвести с помощью опоры на внешней стороне фасада здания, по центру относительно вертикали окна, не выходя за его пределы, 20 см ниже оконного отлива в соответствии со схемой, указанной в **Приложении №1** к данным рекомендациям.

В рекомендательном порядке предусматривать отвод конденсата в квартирную хоз-бытовую канализацию, чтобы полностью исключить попадание конденсата на ограждающие конструкции здания.

3. При технической необходимости установки внешнего блока на внешней части фасада, внутри или снаружи лоджии необходимо руководствоваться схемой, указанной в **Приложении №1** к данным рекомендациям.

4. Корзины и Внешний блок кондиционера, установленные на фасаде и лоджиях необходимо монтировать по схеме для соответствующего типа фасада (вентилируемый фасад, штукатурный фасад; кирпичная или железобетонная несущая конструкция), указанной в **Приложении №2** к данным рекомендациям.

5. Внешний блок кондиционера необходимо закрыть в декоративный металлический короб (корзину) с антикоррозийной защитой. Корзины должны быть рассчитаны на массу внешнего блока и выполнены в соответствии эскизом, указанном в **Приложении №3** к данным рекомендациям.

6. Короб должен быть выполнен согласно чертежа и в цвет фасада на который он устанавливается, RAL и чертежи указаны в Приложениях №4 и №5.

7. Изготовитель корзин для проекта – компания Морион г. Челябинск, телефон для заказа дополнительных корзин – 8 919 324 10 20.

Одиночные заказы не принимаются, минимальный заказ - 5 корзин

8. Прокладку коммуникаций до внешнего блока следует осуществлять скрытно, внутри помещения. Прокладка коммуникаций по внешней стороне фасада строго запрещена.

9. Допускается устройство сквозных технологических отверстий в несущих конструкциях внутренних и наружных стен диаметром до 60 мм. Необходимо заделать и загерметизировать отверстия в местах прохождения коммуникаций через ограждающие

ОБЩЕСТВО С ОГРАНИЧЕННОЙ ОТВЕТСТВЕННОСТЬЮ УПРАВЛЯЮЩАЯ КОМПАНИЯ «АЗБУКА БЫТА УЛЬЯНОВСК»

конструкции для исключения в дальнейшем промерзания несущих конструкций, плесени и попадания влаги внутрь жилого/нежилого помещения.

10. При выборе типа кондиционера необходимо учитывать шумовые характеристики внешнего блока, согласно СНиП 23-03-2003.

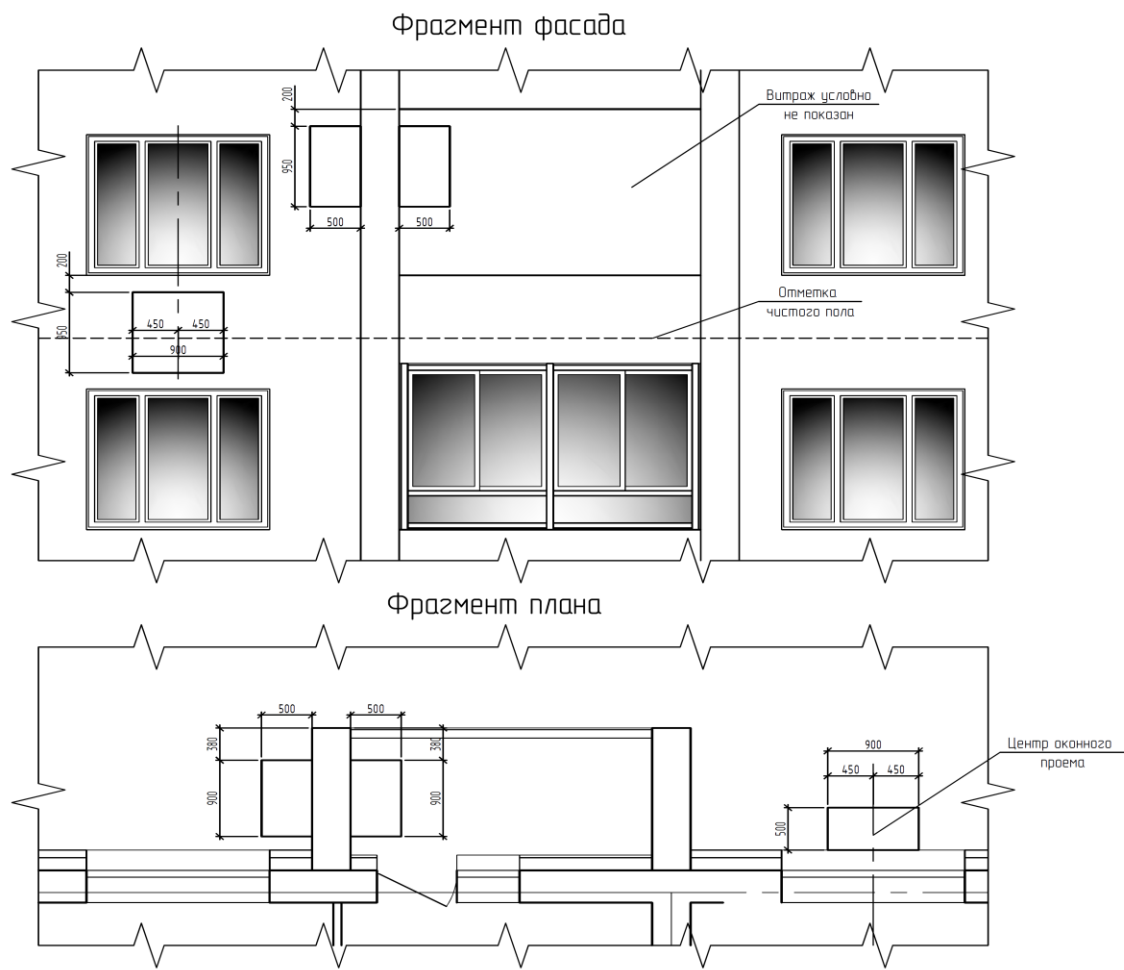
11. Подключение кондиционера к электросети квартиры в пределах выделенной мощности рекомендуется производить через дополнительную защитную аппаратуру (автоматические выключатели, устройства защитного отключения).

Электромонтажные работы должны проводиться в соответствии с требованиями ПУЭ (правил устройства электроустановок).

12. Все работы, которые могут негативно повлиять на жизнь и здоровье человека, должны выполняться в соответствии с правилами техники безопасности при монтаже кондиционеров.

В рекомендуемом порядке необходимо проводить регулярное обслуживание узлов системы кондиционирования (очистка и заправка фреоном), проведение данных мероприятий позволит использовать систему в течение длительного времени.

Ответственность за сохранность наружных блоков кондиционеров, форс-мажорные обстоятельства при монтаже и последствия функционирования кондиционеров, а также за разрушения конструкции здания несет на себе собственник помещения, производивший монтаж кондиционера.

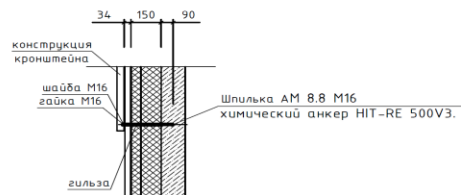


Составлено		
	Взам. инб. N	
	Полн. и дата	
Инб. N подл.		

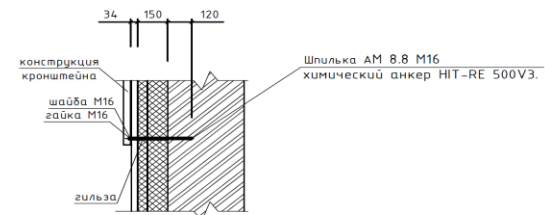
Изм.	Кол.ч.	Лист	№ док.	Подпись	Дата				
Разработал									
Проверил									
Н.контр.	Макрушин				2021	Фрагмент плана. Фрагмент фасада.	Стадия	Лист	Листов
ГИП	Макрушин				2021		Р		
							000 "Масштаб"		

ОБЩЕСТВО С ОГРАНИЧЕННОЙ ОТВЕТСТВЕННОСТЬЮ УПРАВЛЯЮЩАЯ КОМПАНИЯ «АЗБУКА БЫТА УЛЬЯНОВСК»

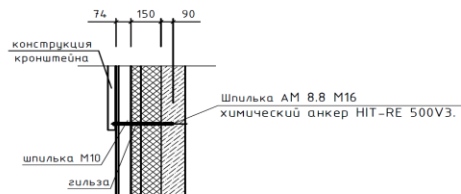
Узел крепления кронштейна кондиционера на штукатурный фасад
(несущая конструкция из железобетонных панелей)



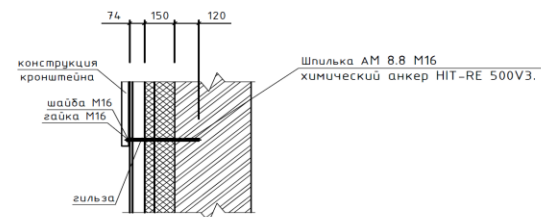
Узел крепления кронштейна кондиционера на штукатурный фасад
(несущая конструкция из кирпича)



Узел крепления кронштейна кондиционера на вентилируемый фасад
(несущая конструкция из железобетонных панелей)



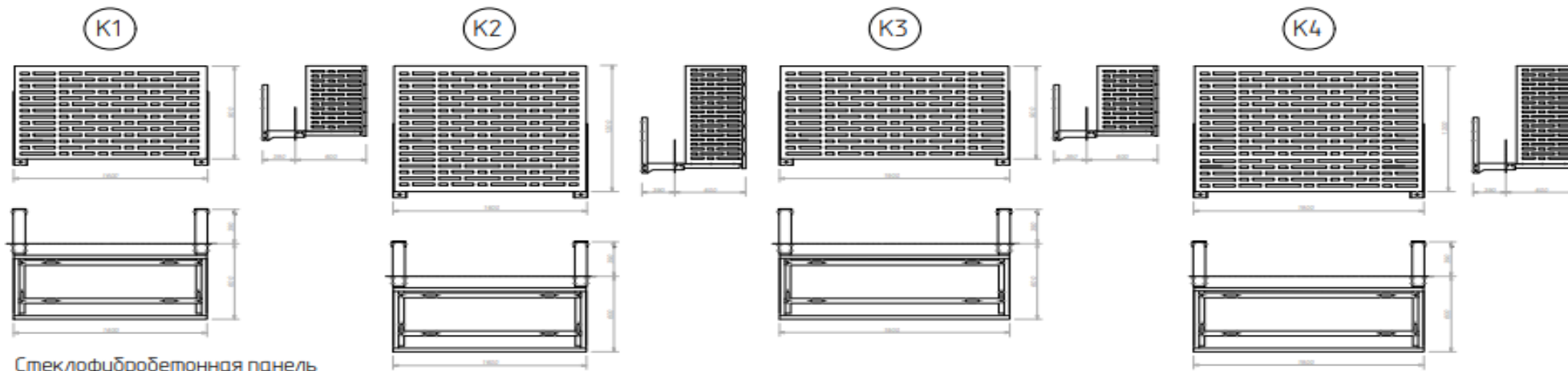
Узел крепления кронштейна кондиционера на вентилируемый фасад
(несущая конструкция из кирпича)



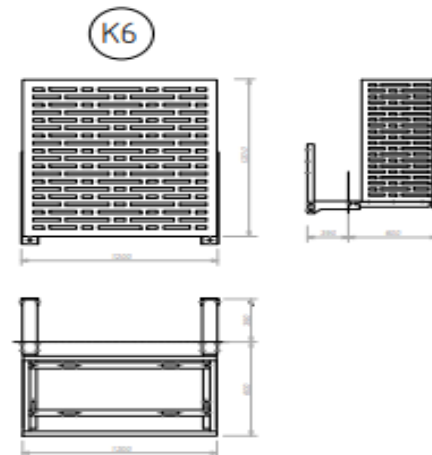
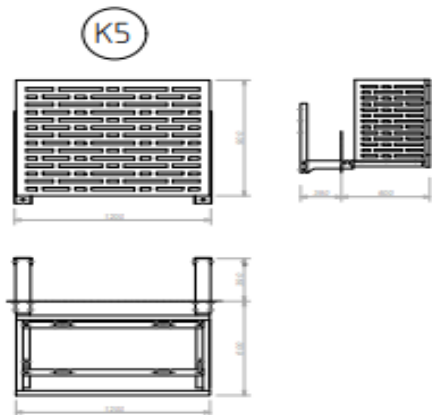
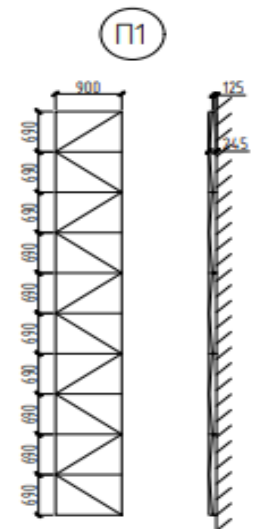
Составлено
Взятый №
План и детали
№№ в подл.

Изм.	Колуч.	Лист	№ док.	Подпись	Дата	Стадия	Лист	Листов
Разраб.					2021	Р	3	
ГИП	Макрушин				2021			
Н.контр.	Макрушин				2021	Узел крепления кронштейна кондиционера		000 "Масштаб"

Элементы фасадов. Корзины под кондиционеры



Стеклофибробетонная панель



Корзины под кондиционеры					
Поз.	Обозначение	Назначение	Кол-во шт	Масса ед., кг	Примечание
K-1	Корзина для кондиционера заобъемного исполнения (сертифицированное изделие)	1500x900мм	87		
K-2		1600x1200мм	19		
K-3		1900x900мм	13		
K-4		1900x1200мм	16		
K-5		1200x900мм	14		
K-6		1200x1200мм	2		

- Условные обозначения:
 1. Облицовка фасада – облицовочный камень 60x60 см.
 2. Лестничные ограждения – облицовочный камень 20x20 см.
 3. Дверные коробки – изделия по спецификации завода-производителя.
 4. Нижняя часть фасада устанавливается по согласованию с Заказчиком.

365-2021-AP					
Информационный лист о выполнении работ по монтажу элементов фасада					
№ п/п	Контр.	Лист	ВР/Вн	Подпись	Дата
1	И.А.Т.	Сметная			01.22
2					01.22
3					01.22
4					01.22
Элементы фасадов Корзины под кондиционеры Стеклофибробетонная панель					000 "Насоса5"

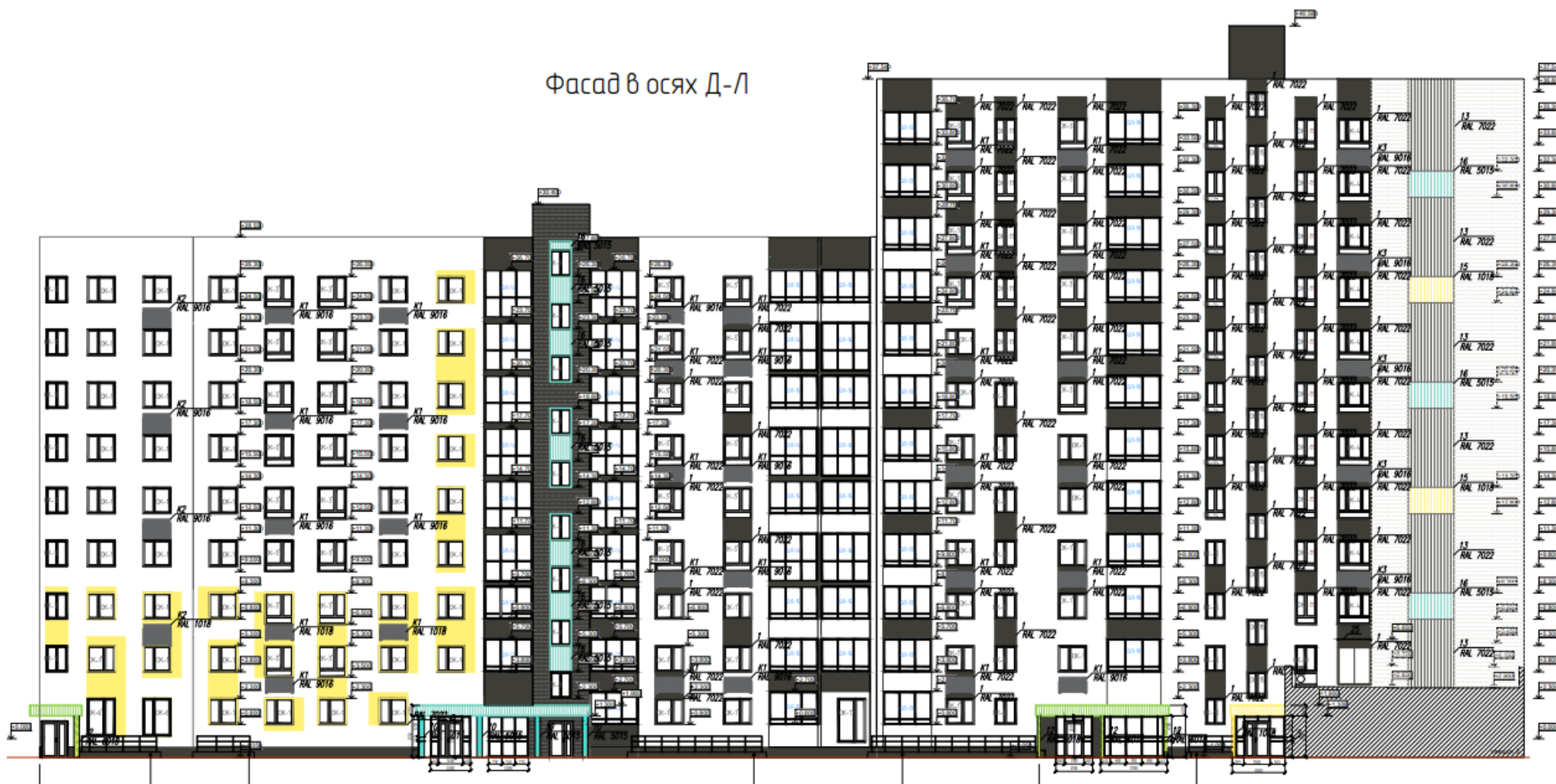


ОБЩЕСТВО С ОГРАНИЧЕННОЙ ОТВЕТСТВЕННОСТЬЮ
УПРАВЛЯЮЩАЯ КОМПАНИЯ «АЗБУКА БЫТА УЛЬЯНОВСК»



ОБЩЕСТВО С ОГРАНИЧЕННОЙ ОТВЕТСТВЕННОСТЬЮ
УПРАВЛЯЮЩАЯ КОМПАНИЯ «АЗБУКА БЫТА УЛЬЯНОВСК»

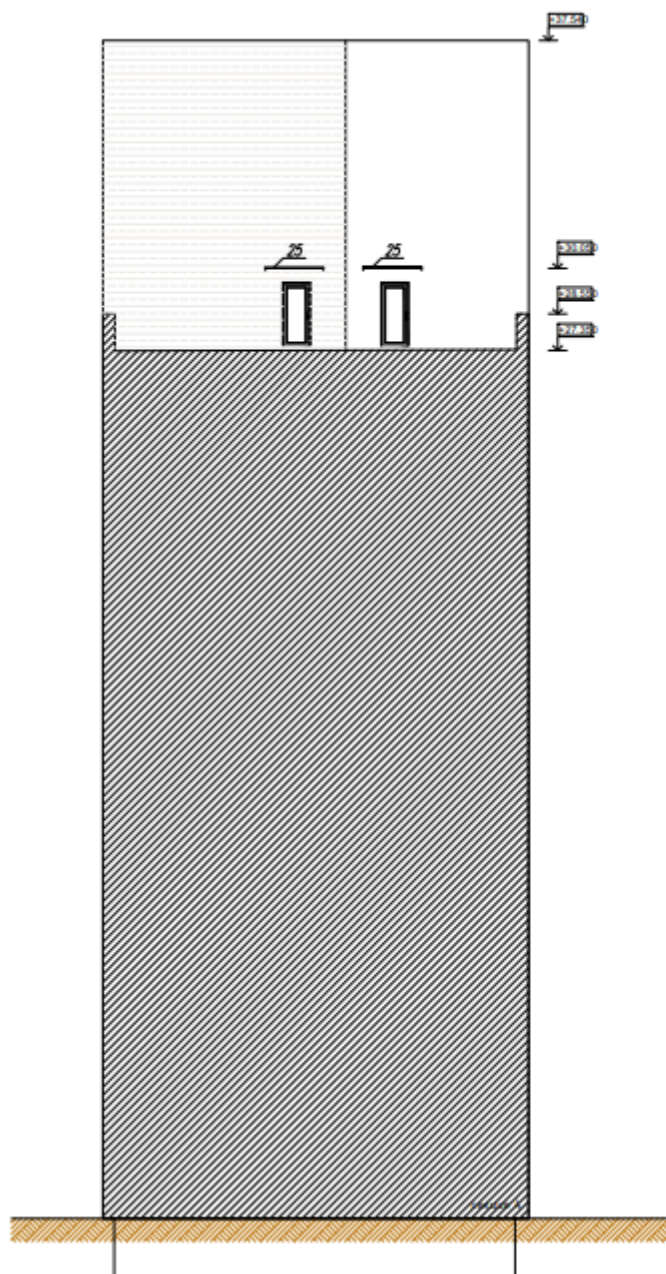
Фасад в осях Д-Л



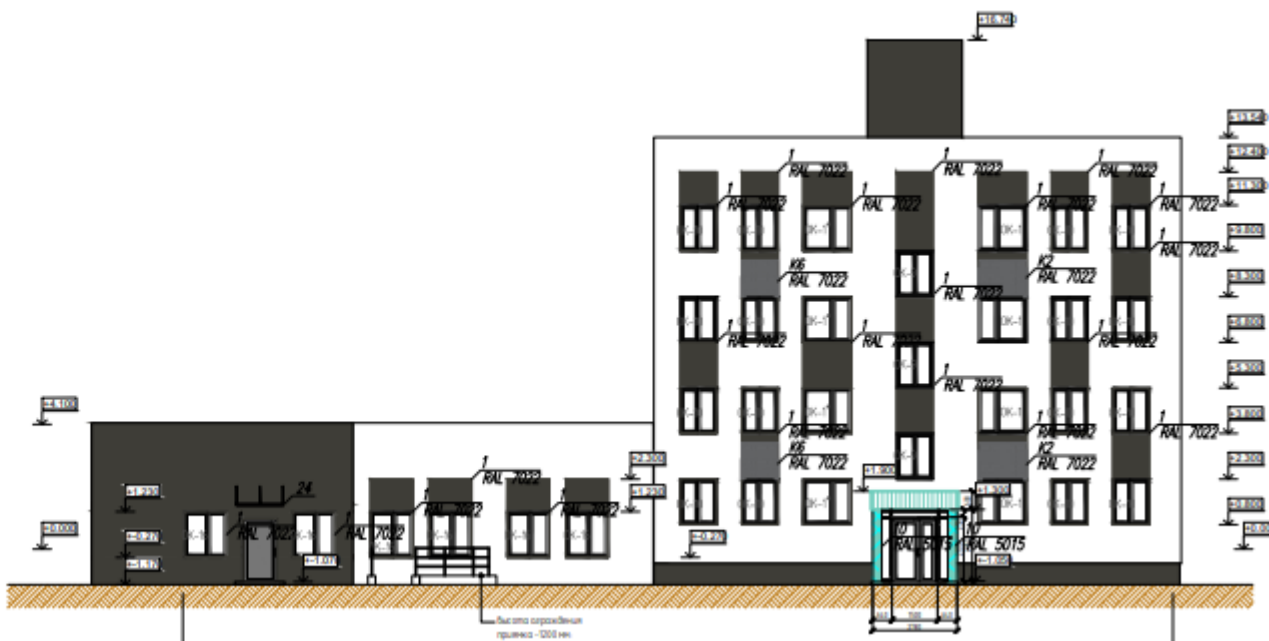
ОБЩЕСТВО С ОГРАНИЧЕННОЙ ОТВЕТСТВЕННОСТЬЮ
УПРАВЛЯЮЩАЯ КОМПАНИЯ «АЗБУКА БЫТА УЛЬЯНОВСК»



ОБЩЕСТВО С ОГРАНИЧЕННОЙ ОТВЕТСТВЕННОСТЬЮ
УПРАВЛЯЮЩАЯ КОМПАНИЯ «АЗБУКА БЫТА УЛЬЯНОВСК»

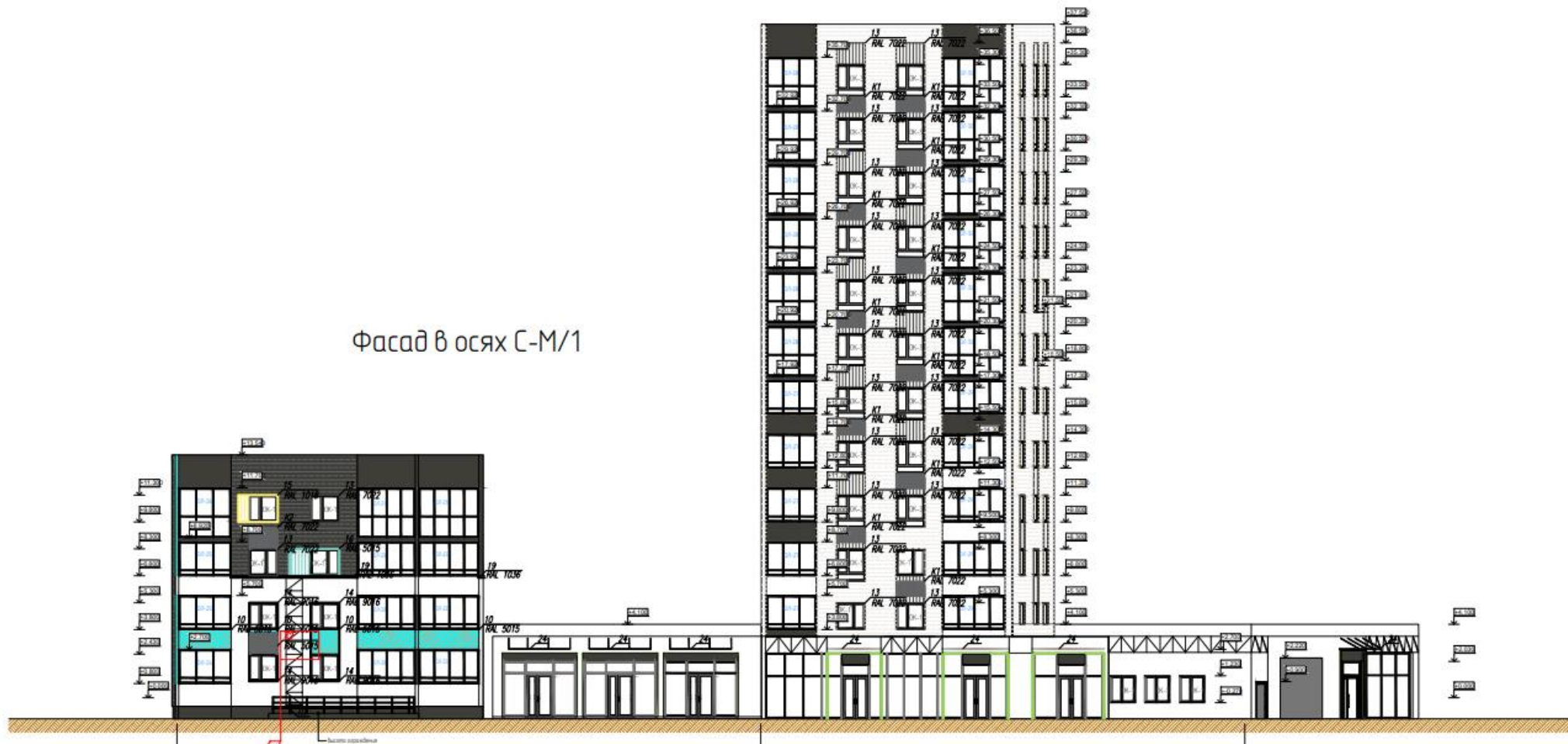


Фасад в осях Н-С

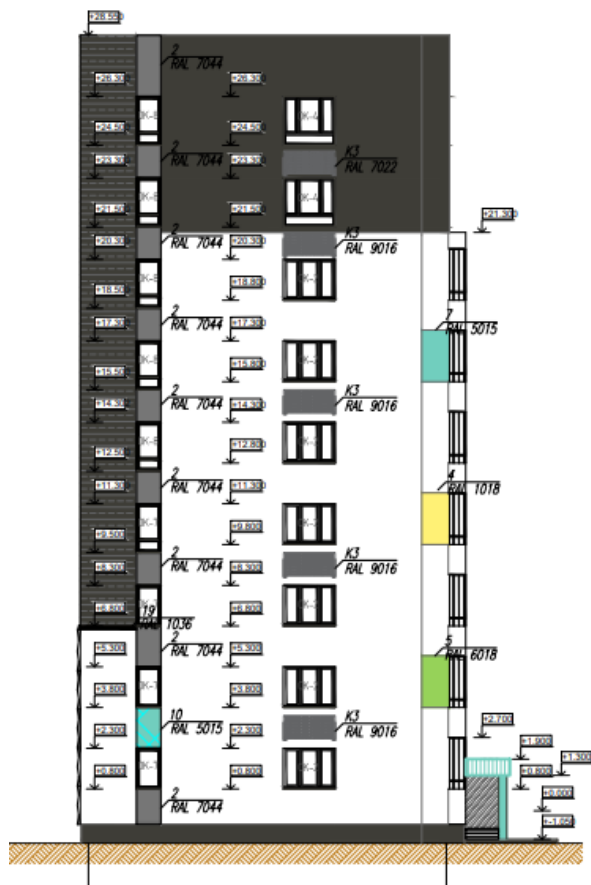


ОБЩЕСТВО С ОГРАНИЧЕННОЙ ОТВЕТСТВЕННОСТЬЮ
УПРАВЛЯЮЩАЯ КОМПАНИЯ «АЗБУКА БЫТА УЛЬЯНОВСК»

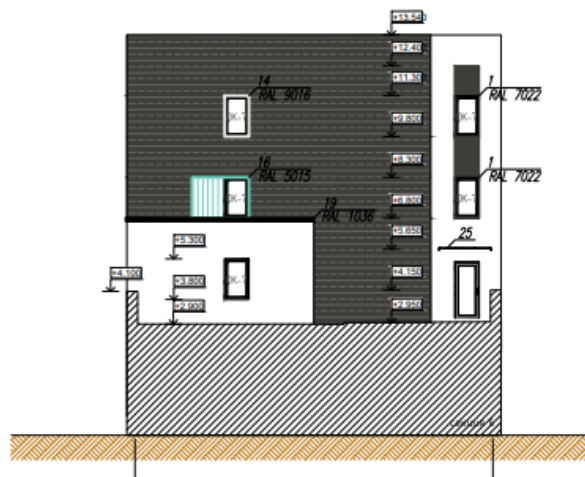
Фасад в осях С-М/1



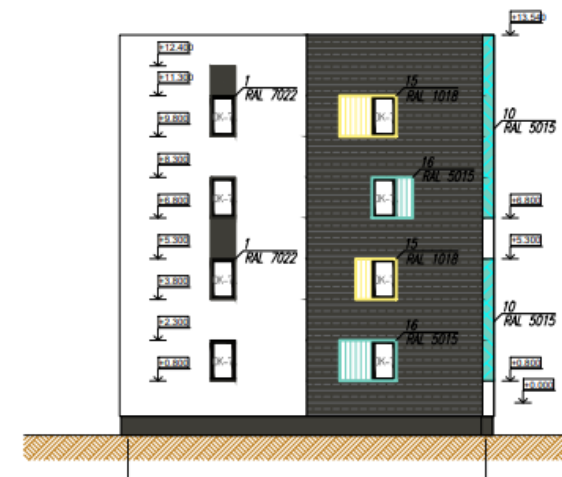
Фасад 1-2 (секция 5)



Фасад 1-2 (секция 7)



Фасад в осях 2-1 (секция 7)



ОБЩЕСТВО С ОГРАНИЧЕННОЙ ОТВЕТСТВЕННОСТЬЮ УПРАВЛЯЮЩАЯ КОМПАНИЯ «АЗБУКА БЫТА УЛЬЯНОВСК»

Приложение №5

N п/п	Цвет, колер	Вид отделки	Наименование материала отделки	Примечание	N п/п	Цвет, колер	Вид отделки	Наименование материала отделки	Примечание	N п/п	Цвет, колер	Вид отделки	Наименование материала отделки	Примечание	N п/п	Цвет, колер	Вид отделки	Наименование материала отделки	Примечание
1		Мерный розар	– цвет Nebraska NB 6	RAL 7022	8		Набесной вентиляруемый розар	– НСН 11127 GC, металлические фасонные элементы	RAL 9016	13		Набесной вентиляруемый розар, ламинированные олеи	– композит	RAL 7022	20		Картон пог ламинированный, тип K1, K2, K3, K4, K5	– цвет Nebraska NB 6	RAL 7022
2		Мерный розар	– цвет Nebraska NB 4 28%	RAL 7044	9		Набесной вентиляруемый розар	– НСН1819 GC, металлические фасонные элементы	RAL 7022	14		Набесной вентиляруемый розар, ламинированные олеи	– композит	RAL 9016	21		Картон пог ламинированный, тип K1, K2, K3, K4, K5	– цвет FJI FJ1 58%	RAL 9016
3		Мерный розар	– цвет FJI FJ1 58%	RAL 9016	10		Набесной вентиляруемый розар, Вспрае крутки	– Композитная панель с фактурой из металлических кристалл, ламинированная текстура обоев	RAL 5015	15		Набесной вентиляруемый розар, ламинированные олеи	– композит	RAL 1018	22		Картон пог ламинированный, тип K1, K2	– цвет Gobi GB6	RAL 1018
4		Мерный розар	– цвет Gobi GB6	RAL 1018	11		Набесной вентиляруемый розар, Вспрае крутки	– Композитная панель с фактурой из металлических кристалл, ламинированная текстура обоев	RAL 1018	16		Набесной вентиляруемый розар, ламинированные олеи	– композит	RAL 5015	23		Картон пог ламинированный, тип K2, K3	– цвет Seylon CY6	RAL 5015
5		Мерный розар	– цвет Seylon CY6	RAL 6018	12		Набесной вентиляруемый розар, Вспрае крутки	– Композитная панель с фактурой из металлических кристалл, ламинированная текстура обоев	RAL 6018	17		Набесной вентиляруемый розар, ламинированные олеи	– композит	RAL 6018	24		Набес над встрае в ламинированной ламинированной	– закаленный триплекс <i>Креплене на подбесе 02 шт</i>	
6		Мерный розар	– цвет Amethyst MIST 8%	RAL 4004						18		Набесной вентиляруемый розар, ламинированные олеи	– композит	RAL 4008	25		Набес над встрае	– закаленный триплекс <i>Креплене на кронштейнах (1шт)</i>	
7		Мерный розар	– цвет Oceana OC 5	RAL 5015						19		Дверочный паз	– композит	RAL 1036	26		Легия	– Стимпалит, цвет Oceana OC 5	RAL 5015