



ООО УПРАВЛЯЮЩАЯ КОМПАНИЯ «АЗБУКА БЫТА ИЖЕВСК»

РЕКОМЕНДАТЕЛЬНЫЙ ДОКУМЕНТ

*Утверждаю:
Генеральный директор*

_____ Т.В. Демина

« ____ » _____ 2022

**РЕКОМЕНДАЦИИ
НА УСТАНОВКУ БЫТОВЫХ КОНДИЦИОНЕРОВ
ДЛЯ ЖИЛЫХ И НЕЖИЛЫХ ПОМЕЩЕНИЙ
В МНОГОКВАРТИРНЫХ ДОМАХ**

г. Ижевск

ОБЩЕСТВО С ОГРАНИЧЕННОЙ ОТВЕТСТВЕННОСТЬЮ УПРАВЛЯЮЩАЯ КОМПАНИЯ «АЗБУКА БЫТА ИЖЕВСК»

1. Монтаж системы кондиционирования необходимо выполнять с учетом настоящих рекомендаций, инструкцией по монтажу, прилагаемой к системе кондиционирования и правил проведения строительно-монтажных, электротехнических и иных работ, действующих на территории РФ.

2. Монтаж внешнего блока необходимо произвести с помощью опоры на внешней стороне фасада здания, по центру относительно вертикали окна, не выходя за его пределы, 20 см ниже оконного отлива в соответствии со схемой, указанной в **Приложении №1** к данным рекомендациям.

Коммерческие помещения устанавливают кондиционеры в специально отведенные для этого цели ниши, расположенные с восточной стороны дома либо на отмостку с соблюдением описанных рекомендаций. Корзины для кондиционера подбираются согласно эскиза, предложенного в настоящих рекомендациях, размер корзины определяется индивидуально согласно устанавливаемого кондиционера с предварительным согласованием данного размера в Управляющей компании. Пример установки и место смотри в **Приложении №4**

В рекомендательном порядке предусматривать отвод конденсата в квартирную хозяйственную канализацию, чтобы полностью исключить попадание конденсата на ограждающие конструкции здания.

3. Крепление внешнего блока необходимо осуществлять с помощью корзины с антикоррозийной защитой. Корзины должны быть рассчитаны на массу внешнего блока и выполнены в соответствии с схемы, указанной в **Приложении №2** к данным рекомендациям.

4. При технической необходимости установки внешнего блока на внешней части фасада, внутри или снаружи лоджии необходимо руководствоваться схемой, указанной в **Приложении №1** к данным рекомендациям.

5. Корзины, установленные на фасаде и лоджиях необходимо монтировать по схеме для соответствующего типа фасада (вентилируемый фасад, штукатурный фасад; кирпичная или железобетонная несущая конструкция), указанной в **Приложении №3** к данным рекомендациям.

6. На корзины устанавливается декоративные металлический короб и является облицовкой металлокаркаса корзины под наружный блок кондиционера, как указано в **Приложении №2** к данным рекомендациям.

Короб должен быть выполнен в цвет фасада, на который устанавливается корзина и соответствовать RAL (фасады и RAL приложены к данным рекомендациям)

ОБЩЕСТВО С ОГРАНИЧЕННОЙ ОТВЕТСТВЕННОСТЬЮ УПРАВЛЯЮЩАЯ КОМПАНИЯ «АЗБУКА БЫТА ИЖЕВСК»

7. Прокладку коммуникаций до внешнего блока осуществляется скрытно, внутри помещения. Прокладка коммуникаций по внешней стороне фасада строго запрещена.

8. Допускается устройство сквозных технологических отверстий в несущих конструкциях внутренних и наружных стен диаметром до 60 мм. Отверстия в местах прохождения коммуникаций через ограждающие конструкции необходимо заделать и загерметизировать для исключения в дальнейшем промерзания несущих конструкций, появления плесени и попадания влаги внутрь жилого/нежилого помещения.

9. При выборе типа кондиционера необходимо учитывать шумовые характеристики внешнего блока, согласно СНиП 23-03-2003.

10. Подключение кондиционера к электросети квартиры в пределах выделенной мощности рекомендуется производить через дополнительную защитную аппаратуру (автоматические выключатели, устройства защитного отключения).

Электромонтажные работы должны проводиться в соответствии с требованиями ПУЭ (правил устройства электроустановок).

11. Все работы, которые могут негативно повлиять на жизнь и здоровье человека, должны выполняться в соответствии с правилами техники безопасности при монтаже кондиционеров.

В рекомендуемом порядке необходимо проводить регулярное обслуживание узлов системы кондиционирования (очистка и заправка фреоном), проведение данных мероприятий позволит использовать систему в течение длительного времени.

Ответственность за сохранность наружных блоков кондиционеров, форс-мажорные обстоятельства при монтаже и последствия функционирования кондиционеров, а также за разрушения конструкции здания несет на себе собственник помещения, производивший монтаж кондиционера.

12. Порядок установки для коммерческих помещений:

После окончания монтажных работ собственник помещения должен иметь следующие документы:

1. Сертификат и паспорт (инструкцию по эксплуатации) на оборудование (кондиционеров) с указанием уровня звукового давления внешнего блока.

2. Акт освидетельствования монтажа с указанием способа крепления наружного блока, подписанный организацией, которая производила монтаж.

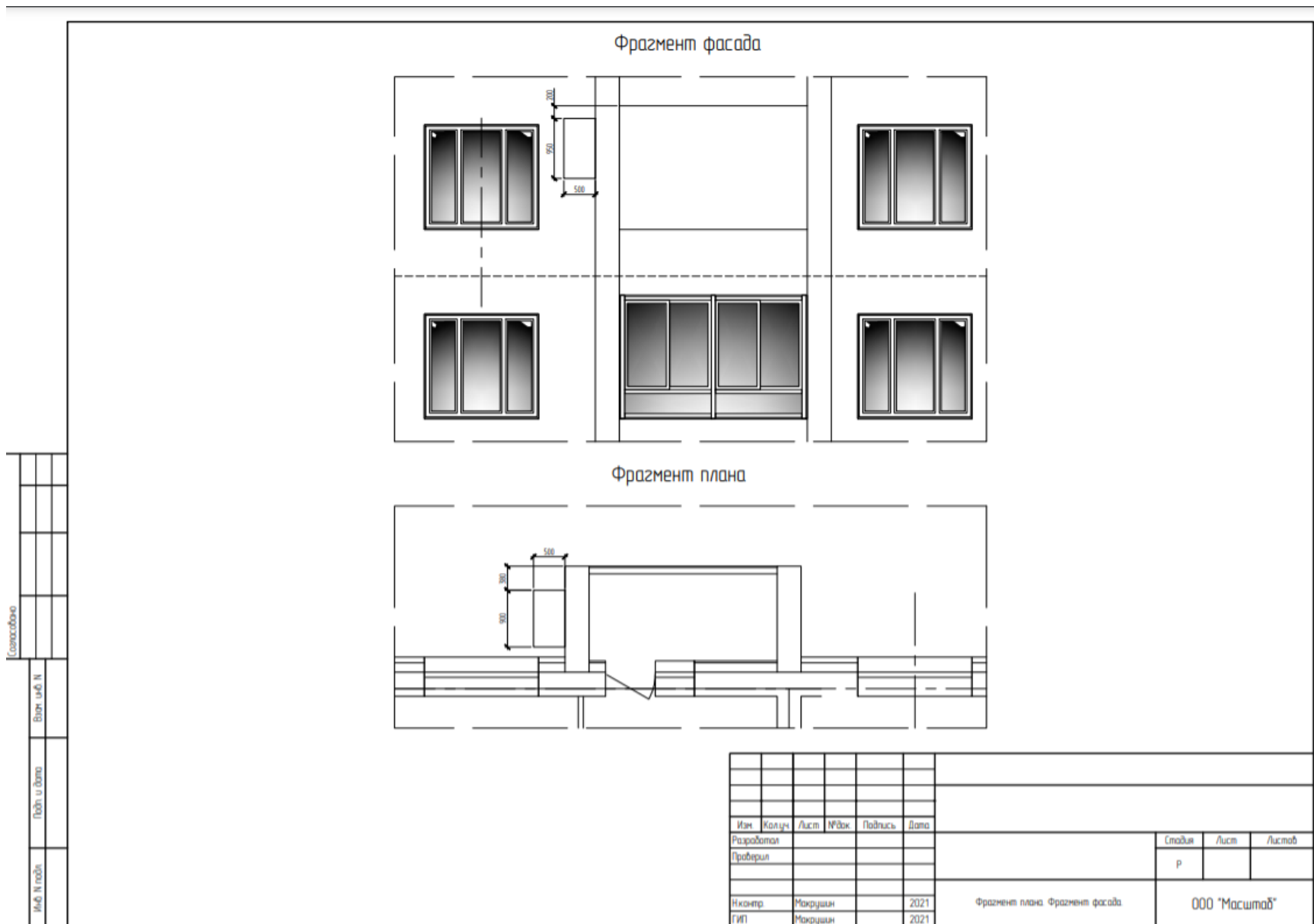
3. Акт скрытых работ, подписанный организацией, которая производила монтаж.

ОБЩЕСТВО С ОГРАНИЧЕННОЙ ОТВЕТСТВЕННОСТЬЮ УПРАВЛЯЮЩАЯ КОМПАНИЯ «АЗБУКА БЫТА ИЖЕВСК»

Данные рекомендации необходимы:

1. Для обеспечения здоровья и безопасности жильцов.
2. Для обеспечения комфортных условий проживания.
3. Для сохранения конструкций здания и общего имущества.
4. Для обеспечения подходящего внешнего вида фасада зданий.

Данный материал подготовлен с учетом оптимального размещения всех узлов системы кондиционирования и снижения затрат для жителей многоквартирных домов. Разработчиком данных рекомендаций, в лице управляющей организации, допускается вносить изменения в рекомендации, основанные на практике проведения монтажа систем кондиционирования в обслуживаемых многоквартирных домах.



Составлено
Изд. N 001
Листы и детали
Всего листов N

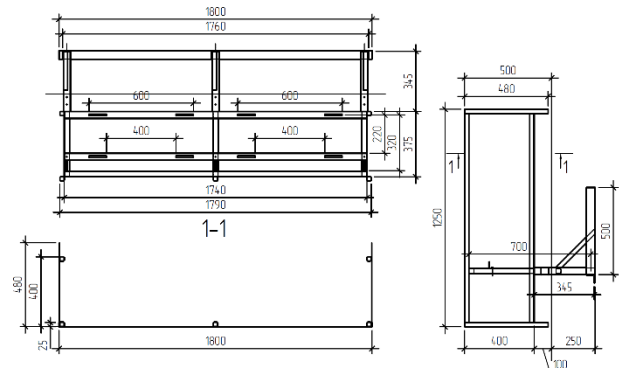
Изм.	Колуч.	Лист	№ док.	Подпись	Дата	Статья	Лист	Листов
Разработал						Р		
Проверил								
Исполн.	Макушин				2021	000 "Масштаб"		
ГИП	Макушин				2021			

Фрагмент плана Фрагмент фасада

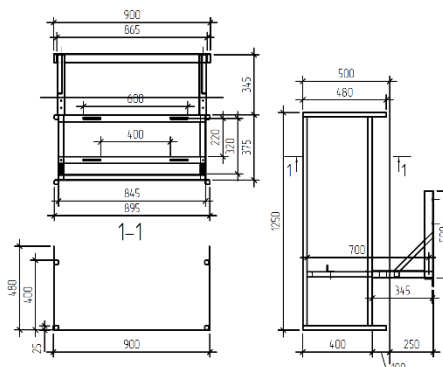
Пространственная схема корзины для кондиционера 1800x480x1250



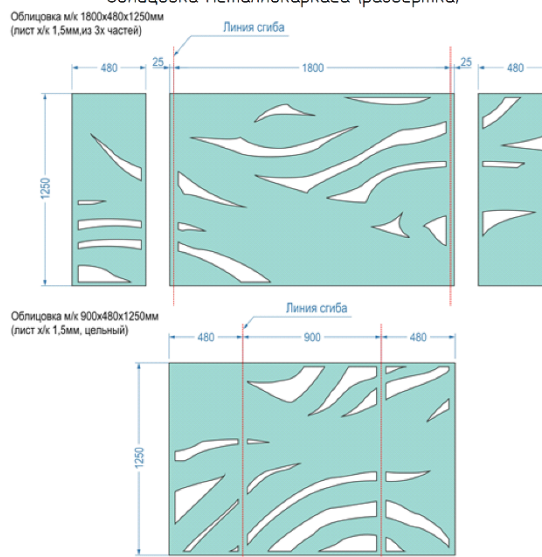
Корзина для кондиционера 1800x480x1250



Корзина для кондиционера 900x480x1250



Облицовка металлокаркаса (развертка)



Спецификация элементов на корзины для кондиционера

Поз	Обозначение	Наименование	Кол	Масса общая кг	Приме- чание
		Корзина для кондиционера 1800x480x1250 мм			
		Кристаллин			
1	ГОСТ 8509-93	Уголок 50x50x5, m=3.77 кг/м.п.	33	12.44	м.п.
2	ГОСТ 8639-82	Труба 40x40x3, m=2.33 кг/м.п.	1035	2.41	м.п.
3	ГОСТ 8639-82	Труба 25x25x15, m=0.74 кг/м.п.	0.95	0.70	м.п.
		Металлокаркас			
4	ГОСТ 8509-93	Уголок 40x40x3, m=1.85 кг/м.п.	34.8	6.44	м.п.
5	ГОСТ 8639-82	Труба 30x30x2, m=1.86 кг/м.п.	1125	2.09	м.п.
6	ГОСТ 8639-82	Труба 25x25x15, m=0.74 кг/м.п.	134.7	33.22	м.п.
		Облицовка м/к			
7	ГОСТ 19904-90	Лист х/к 15 мм с элементами лазерной резки	35125	4136	м ²
		Корзина для кондиционера 900x480x1250 мм			
		Кристаллин			
1	ГОСТ 8509-93	Уголок 50x50x5, m=3.77 кг/м.п.	19	7.16	м.п.
2	ГОСТ 8639-82	Труба 40x40x3, m=2.33 кг/м.п.	0.69	1.61	м.п.
3	ГОСТ 8639-82	Труба 25x25x15, m=0.74 кг/м.п.	0.63	0.47	м.п.
		Металлокаркас			
4	ГОСТ 8509-93	Уголок 40x40x3, m=1.85 кг/м.п.	1.69	3.13	м.п.
5	ГОСТ 8639-82	Труба 30x30x2, m=1.86 кг/м.п.	0.75	1.4	м.п.
6	ГОСТ 8639-82	Труба 25x25x15, m=0.74 кг/м.п.	9.99	23.64	м.п.
		Облицовка м/к			
7	ГОСТ 19904-90	Лист х/к 15 мм с элементами лазерной резки	2325	27.38	м ²

Изм	Кол-во	Лист	№ док	Подпись	Дата	Статус	Лист	Листов
Разработчик						Р	1	
Проверил								
Исполн					2021	Корзина для кондиционера	ООО "Масштаб"	
Ген. Дир.					2021			

Формат А3

Узел крепления кронштейна кондиционера на штукатурный фасад
(несущая конструкция из железобетонных панелей)

Узел крепления кронштейна кондиционера на штукатурный фасад
(несущая конструкция из кирпича)

Узел крепления кронштейна кондиционера на вентилируемый фасад
(несущая конструкция из железобетонных панелей)

Узел крепления кронштейна кондиционера на вентилируемый фасад
(несущая конструкция из кирпича)

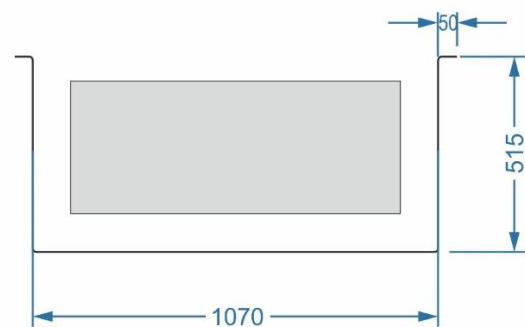
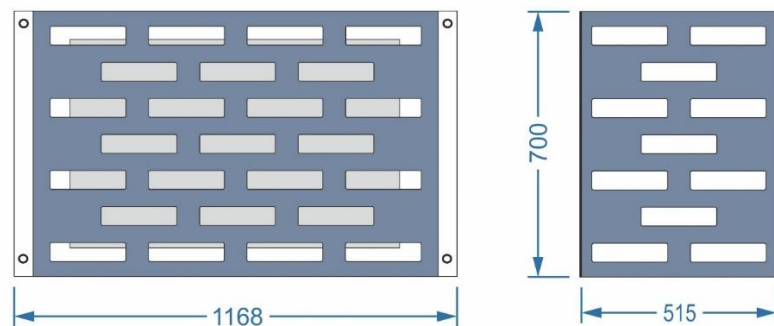
Составлено
Изд. № 01/20
Лист № 01/01
Взам. инв. №
Подп. и дата
Инв. № инв.

Изм.	Кол-во	Лист	№Взам.	Подпись	Дата
Разр.					2021
ГМП			Макушин		2021
Н.контр.			Макушин		2021

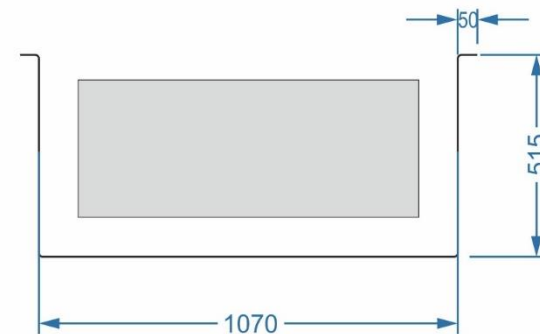
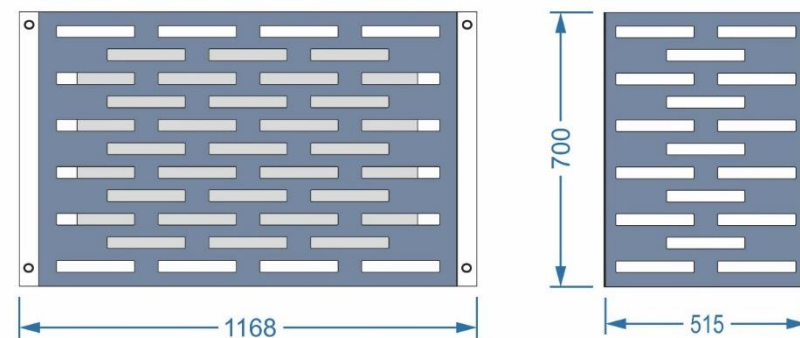
Узел крепления кронштейна кондиционера		
Склад	Лист	Листов
Р	3	

**ОБЩЕСТВО С ОГРАНИЧЕННОЙ ОТВЕТСТВЕННОСТЬЮ
УПРАВЛЯЮЩАЯ КОМПАНИЯ «АЗБУКА БЫТА ИЖЕВСК»**

Вариант корзины №2

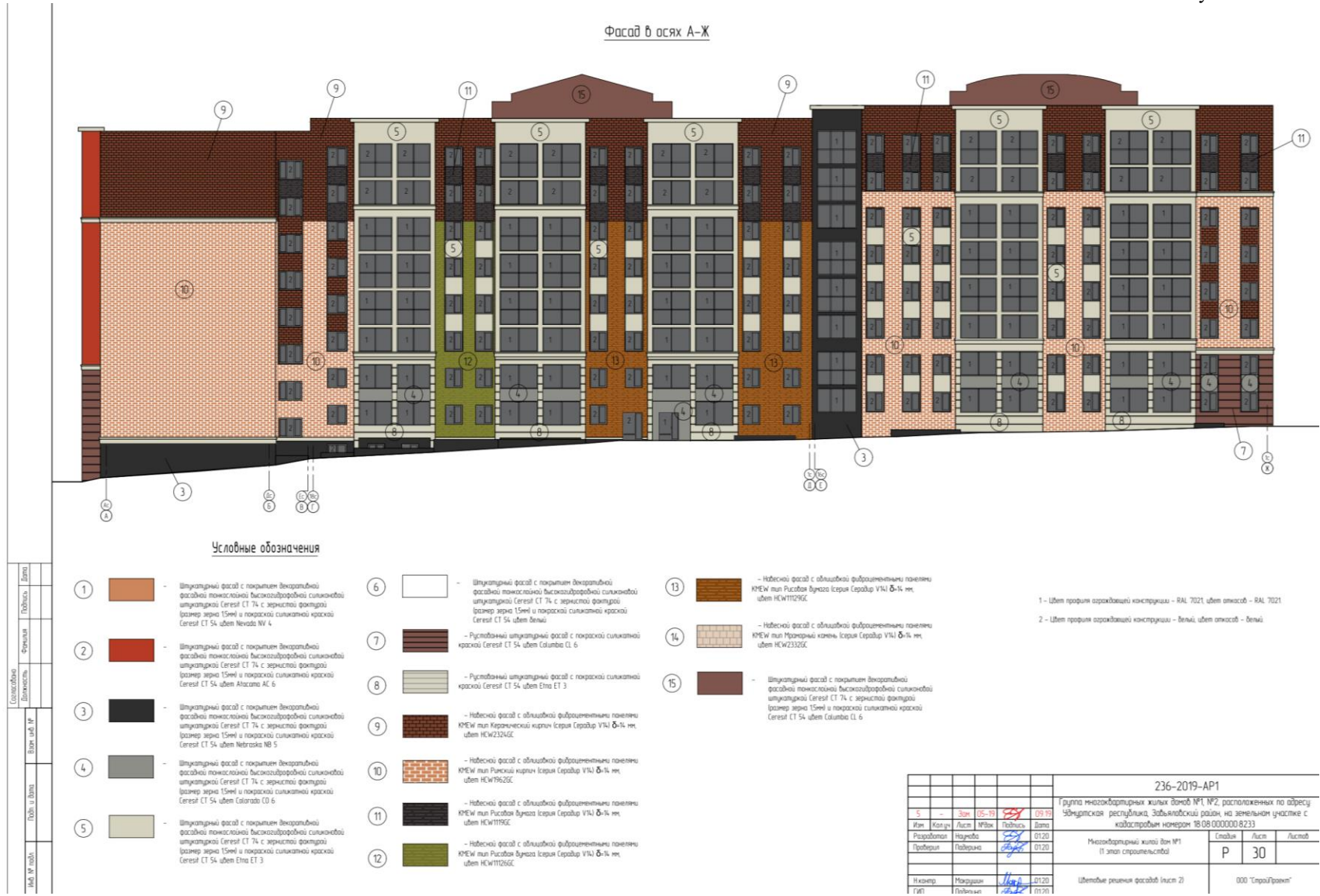


Вариант корзины №3



ОБЩЕСТВО С ОГРАНИЧЕННОЙ ОТВЕТСТВЕННОСТЬЮ УПРАВЛЯЮЩАЯ КОМПАНИЯ «АЗБУКА БЫТА ИЖЕВСК»

ул. Ст.Н. Шишкина, д. 3/1



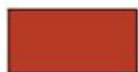
Условные обозначения

1



- Штукатурный фасад с покрытием декоративной фасадной тонкослойной высокогидрофобной силиконовой штукатуркой Ceresit CT 74 с зернистой фактурой (размер зерна 1,5мм) и покраской силикатной краской Ceresit CT 54 цвет Nevada NV 4

2



- Штукатурный фасад с покрытием декоративной фасадной тонкослойной высокогидрофобной силиконовой штукатуркой Ceresit CT 74 с зернистой фактурой (размер зерна 1,5мм) и покраской силикатной краской Ceresit CT 54 цвет Atacama AC 6

3



- Штукатурный фасад с покрытием декоративной фасадной тонкослойной высокогидрофобной силиконовой штукатуркой Ceresit CT 74 с зернистой фактурой (размер зерна 1,5мм) и покраской силикатной краской Ceresit CT 54 цвет Nebraska NB 5

4



- Штукатурный фасад с покрытием декоративной фасадной тонкослойной высокогидрофобной силиконовой штукатуркой Ceresit CT 74 с зернистой фактурой (размер зерна 1,5мм) и покраской силикатной краской Ceresit CT 54 цвет Colorado CO 6

5



- Штукатурный фасад с покрытием декоративной фасадной тонкослойной высокогидрофобной силиконовой штукатуркой Ceresit CT 74 с зернистой фактурой (размер зерна 1,5мм) и покраской силикатной краской Ceresit CT 54 цвет Etna ET 3

6



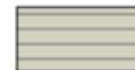
- Штукатурный фасад с покрытием декоративной фасадной тонкослойной высокогидрофобной силиконовой штукатуркой Ceresit CT 74 с зернистой фактурой (размер зерна 1,5мм) и покраской силикатной краской Ceresit CT 54 цвет белый

7



- Рустованный штукатурный фасад с покраской силикатной краской Ceresit CT 54 цвет Columbia CL 6

8



- Рустованный штукатурный фасад с покраской силикатной краской Ceresit CT 54 цвет Etna ET 3

9



- Навесной фасад с облицовкой фиброцементными панелями KMEW тип Керамический кирпич (серия Серадир V14) $\delta=14$ мм, цвет HCW2324GC

10



- Навесной фасад с облицовкой фиброцементными панелями KMEW тип Римский кирпич (серия Серадир V14) $\delta=14$ мм, цвет HCW1962GC

11



- Навесной фасад с облицовкой фиброцементными панелями KMEW тип Русовая дюза (серия Серадир V14) $\delta=14$ мм, цвет HCW1119GC

12



- Навесной фасад с облицовкой фиброцементными панелями KMEW тип Русовая дюза (серия Серадир V14) $\delta=14$ мм, цвет HCW11126GC

ОБЩЕСТВО С ОГРАНИЧЕННОЙ ОТВЕТСТВЕННОСТЬЮ УПРАВЛЯЮЩАЯ КОМПАНИЯ «АЗБУКА БЫТА ИЖЕВСК»

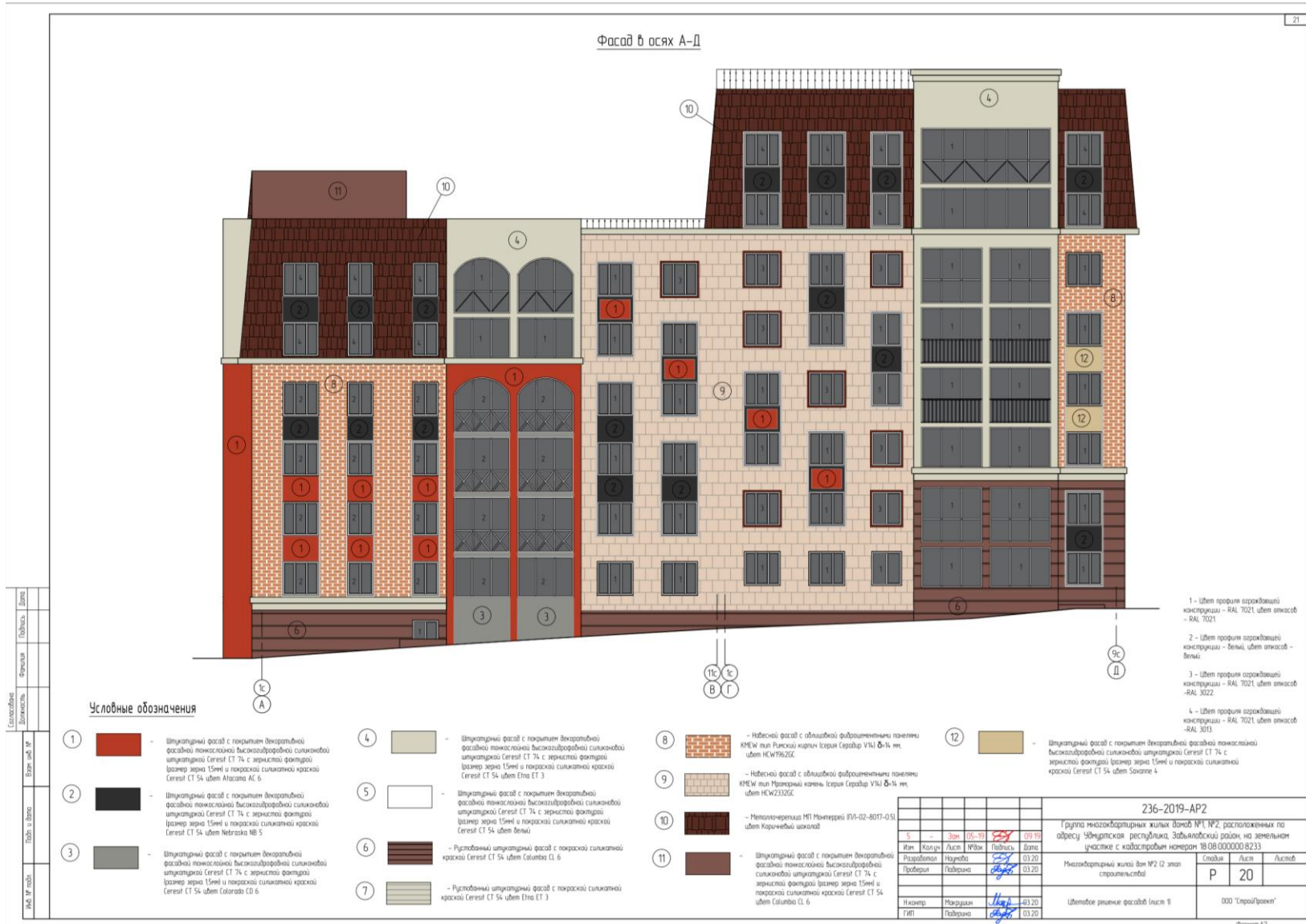
RAL ул. Ст.Н. Шишкина, д. 3/1

- 13  - Навесной фасад с облицовкой фиброцементными панелями КМЕУ тип Рисовая бумага (серия Серадир V14) $\delta=14$ мм, цвет HCW11129GC
- 14  - Навесной фасад с облицовкой фиброцементными панелями КМЕУ тип Мраморный камень (серия Серадир V14) $\delta=14$ мм, цвет HCW2332GC
- 15  - Штукатурный фасад с покрытием декоративной фасадной тонкослойной высокогидрофобной силикатной штукатуркой Ceresit СТ 74 с зернистой фактурой (размер зерна 1,5мм) и покраской силикатной краской Ceresit СТ 54 цвет Columbia CL 6

- 1 - Цвет профиля ограждающей конструкции - RAL 7021, цвет откосов - RAL 7021
- 2 - Цвет профиля ограждающей конструкции - белый, цвет откосов - белый.

						236-2019-AP1			
						Группа многоквартирных жилых домов №1, №2, расположенных по адресу: Удмуртская республика, Завьяловский район, на земельном участке с кадастровым номером 18-08-000000-8233			
5	-	Зам.	05-19	<i>ES</i>	09.19				
Изм.	Колуч	Лист	№ док	Подпись	Дата				
Разработал	Наумова			<i>ES</i>	01.20	Многоквартирный жилой дом №1 (1 этап строительства)	Стадия	Лист	Листов
Проверил	Падерина			<i>ES</i>	01.20		P	30	
И контр.	Макрушин			<i>Макр</i>	01.20	Цветабые решения фасадов (лист 2)	000 "СтройПроект"		
ГИП	Падерина			<i>ES</i>	01.20				

Формат А2



236-2019-AP2					
Группа многоквартирных жилых домов №П2, расположенных по адресу: Чувашская республика, Завьяловский район, на земельном участке с кадастровым номером 18.08.0000008233					
Имя	Фамилия	Подпись	Дата	Масштаб	Листов
Иван	Иванов		03.20	1:50	20
Петров	Петров		03.20		
Сидоров	Сидоров		03.20		
Михайлов	Михайлов		03.20		
Павлов	Павлов		03.20		
Цветаевые решения фасадов (лист 1)				000 "СтройВеконт"	
Формат А2					

Согласовано	Должность	Взам. инв. №	Подп. и дата	Инв. № подл.

Условные обозначения

Ⓐ

1

- Штукатурный фасад с покрытием декоративной фасадной тонкослойной высокогидрофобной силиконовой штукатуркой Ceresit CT 74 с зернистой фактурой (размер зерна 1,5мм) и покраской силикатной краской Ceresit CT 54 цвет Atacama AC 6

2

- Штукатурный фасад с покрытием декоративной фасадной тонкослойной высокогидрофобной силиконовой штукатуркой Ceresit CT 74 с зернистой фактурой (размер зерна 1,5мм) и покраской силикатной краской Ceresit CT 54 цвет Nebraska NB 5

3

- Штукатурный фасад с покрытием декоративной фасадной тонкослойной высокогидрофобной силиконовой штукатуркой Ceresit CT 74 с зернистой фактурой (размер зерна 1,5мм) и покраской силикатной краской Ceresit CT 54 цвет Colorado CO 6

4

- Штукатурный фасад с покрытием декоративной фасадной тонкослойной высокогидрофобной силиконовой штукатуркой Ceresit CT 74 с зернистой фактурой (размер зерна 1,5мм) и покраской силикатной краской Ceresit CT 54 цвет Etna ET 3

5

- Штукатурный фасад с покрытием декоративной фасадной тонкослойной высокогидрофобной силиконовой штукатуркой Ceresit CT 74 с зернистой фактурой (размер зерна 1,5мм) и покраской силикатной краской Ceresit CT 54 цвет белый

6

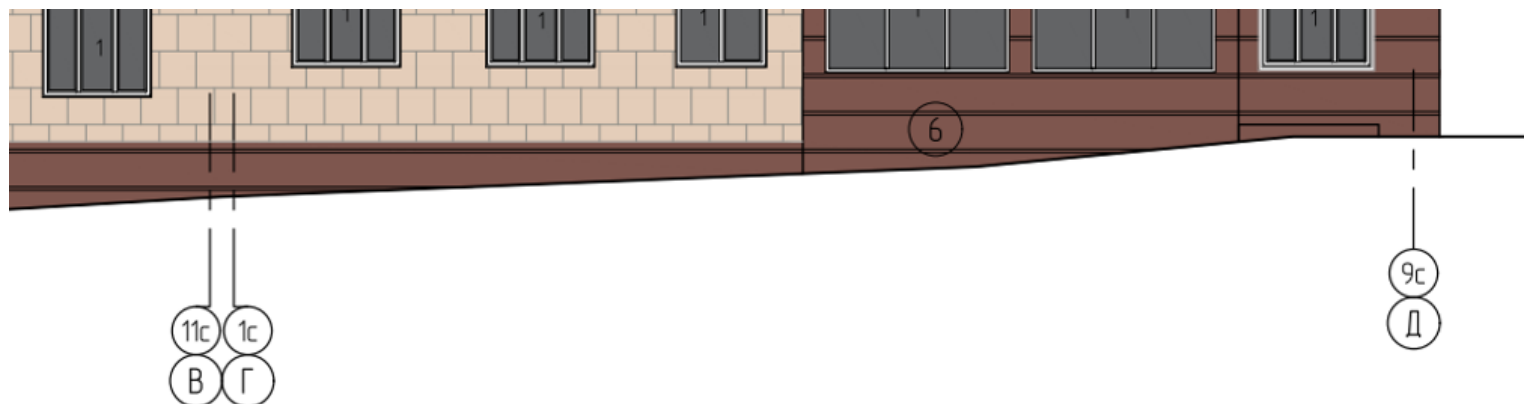
- Рустованный штукатурный фасад с покраской силикатной краской Ceresit CT 54 цвет Columbia CL 6

7

- Рустованный штукатурный фасад с покраской силикатной краской Ceresit CT 54 цвет Etna ET 3


**ОБЩЕСТВО С ОГРАНИЧЕННОЙ ОТВЕТСТВЕННОСТЬЮ
УПРАВЛЯЮЩАЯ КОМПАНИЯ «АЗБУКА БЫТА ИЖЕВСК»**






RAL ул. Ст.Н. Шишкина, д. 3/2



- 1 – Цвет профиля ограждающей конструкции – RAL 7021, цвет откосов – RAL 7021.
- 2 – Цвет профиля ограждающей конструкции – белый, цвет откосов – белый.
- 3 – Цвет профиля ограждающей конструкции – RAL 7021, цвет откосов –RAL 3022.
- 4 – Цвет профиля ограждающей конструкции – RAL 7021, цвет откосов –RAL 3013.

- 8  – Навесной фасад с облицовкой фиброцементными панелями KMEW тип Римский кирпич (серия Серадур V14) δ=14 мм, цвет HCW1962GC
- 9  – Навесной фасад с облицовкой фиброцементными панелями KMEW тип Мраморный камень (серия Серадур V14) δ=14 мм, цвет HCW2332GC
- 10  – Металлочерепица МП Монтеррей (ПЛ-02-8017-0.5), цвет Каричневый шоколад
- 11  – Штукатурный фасад с покрытием декоративной фасадной тонкослойной высокогидрофобной силиконовой штукатуркой Ceresit СТ 74 с зернистой фактурой (размер зерна 1,5мм) и покраской силикатной краской Ceresit СТ 54 цвет Columbia CL 6

- 12  – Штукатурный фасад с покрытием декоративной фасадной тонкослойной высокогидрофобной силиконовой штукатуркой Ceresit СТ 74 с зернистой фактурой (размер зерна 1,5мм) и покраской силикатной краской Ceresit СТ 54 цвет Savanpe 4

						236-2019-AP2			
						Группа многоквартирных жилых домов №1, №2, расположенных по адресу: Удмуртская республика, Завьяловский район, на земельном участке с кадастровым номером 18-08-000000-8233			
5	-	Зам.	05-19		09.19	Многоквартирный жилой дом №2 (2 этап строительства)	Стадия	Лист	Листов
Изм.	Кол.уч.	Лист	№док	Подпись	Дата		P	20	
		Разработал	Наумова		03.20	Цветовое решение фасадов (лист 1)	000 "СтройПроект"		
		Проверил	Падерина		03.20				
		И.контр.	Макрушин		03.20				
		ГИП	Падерина		03.20				

Формат А2

ОБЩЕСТВО С ОГРАНИЧЕННОЙ ОТВЕТСТВЕННОСТЬЮ УПРАВЛЯЮЩАЯ КОМПАНИЯ «АЗБУКА БЫТА ИЖЕВСК»

ул. Ст.Н.Шишкина, д. 3/3

Фасад в осях 12-Ж



Условные обозначения

- ① Штукатурный фасад с покрытием декоративной фасадной панелями высокой абразивной силикатной штукатуркой Ceresit CT 74 с зернистой фактурой (размер зерна 15мм) и паркетной силикатной краской Ceresit CT 54 (цвет - Nebraska 6)
- ② Штукатурный фасад с покрытием декоративной фасадной панелями высокой абразивной силикатной штукатуркой Ceresit CT 74 с зернистой фактурой (размер зерна 15мм) и паркетной силикатной краской Ceresit CT 54 (цвет - Indiana 6)
- ③ Штукатурный фасад с покрытием декоративной фасадной панелями высокой абразивной силикатной штукатуркой Ceresit CT 74 с зернистой фактурой (размер зерна 15мм) и паркетной силикатной краской Ceresit CT 54 (цвет - Africa 2)
- ④ Рустованный штукатурный фасад с паркетной силикатной краской Ceresit CT 54 (цвет - Africa 2)
- ⑤ Навесной фасад с облицовкой фиброцементными панелями KMEW тип Раксаки кирпич (серия Сератра У14) 6-14 мм (цвет - KMEW HCV23245C)
- ⑥ Навесной фасад с облицовкой фиброцементными панелями KMEW тип Кераченский кирпич (серия Сератра У14) 6-14 мм (цвет - KMEW HCV19645C)
- ⑦ Навесной фасад с облицовкой фиброцементными панелями KMEW тип Рахманов Аграно (серия Сератра У14) 6-14 мм (цвет - KMEW HCV1125G)
- ⑧ Навесной фасад с облицовкой фиброцементными панелями KMEW тип Рахманов Аграно (серия Сератра У14) 6-14 мм (цвет - KMEW HCV1125G)
- ⑨ Навесной фасад из клинкерной плитки RHEON (цвет 377 platinum)
- ⑩ Керамогранит Estina (цвет-гранит гш03)
- ⑪ Металлочерепица МП Минерал (цвет Зеленый max RAL 6005)
- ⑫ Рустованный штукатурный фасад с паркетной силикатной краской Ceresit CT 54 (цвет - Colorado 6)
- ⑬ Рустованный штукатурный фасад с паркетной силикатной краской Ceresit CT 54 (цвет - Columbia 6)

- 1 - Цвет профиля ограждающей конструкции - белый, цвет откосов - белый
- 2 - Цвет профиля ограждающей конструкции - RAL 7015, цвет откосов - RAL 7015
- 3 - Цветное ламинарное стекло (позлакированный массив, стелка с полиуретановой краской, либо мажельтабные плиты с паркетом)








8.1

Составитель	Формата	Полная	Дата
Должность			
Вопрос №			
Полн. и дата			
ИМ. № листа			

				252-2019-AP		
				Многоквартирный жилой дом №3, расположенный по адресу: Удмуртская республика, Завьяловский район, на земельном участке с кадастровым номером 19.08.000000.8233		
в	1	-	8-20	03.20		
Изм	Колуч	Лист	№	Дата		
Разработчик	Лыбаева			03.20		
Проверил	Патерина			03.20		
Исполн	Мурзин			03.20		
ГИП	Патерина			03.20		
Цветовые решения фасадов (лист 4)					Статьи	Лист
					P	60
					ООО «СтройПром»	

ОБЩЕСТВО С ОГРАНИЧЕННОЙ ОТВЕТСТВЕННОСТЬЮ УПРАВЛЯЮЩАЯ КОМПАНИЯ «АЗБУКА БЫТА ИЖЕВСК»

RAL ул. Ст.Н. Шишкина, д. 3/3

- 7  - Навесной фасад с облицовкой фиброцементными панелями KMEW тип Рисовая дымка (серия Серадир V14) δ=14 мм (цвет - KMEW HСW1112GG)
- 8  - Навесной фасад с облицовкой фиброцементными панелями KMEW тип Рисовая дымка (серия Серадир V14) δ=14 мм (цвет - KMEW HСW11129GG)
- 9  - Навесной фасад из клинкерной плитки РОНСОН (цвет - 377 platinbraun) 8.1
- 10  - Керамогранит Estima (цвет-rainbow gw03)
- 11  - Металлочерепица МП Монтеррей цвет Зеленый мах RAL 6005
- 12  - Рустованный штукатурный фасад с покраской силикатной краской Ceresit CT 54 (цвет - Colorado 6)
- 13  - Рустованный штукатурный фасад с покраской силикатной краской Ceresit CT 54 (цвет - Columbia 6)







1 - Цвет профиля ограждающей конструкции - белый, цвет откосов - белый

2 - Цвет профиля ограждающей конструкции- RAL 7015, цвет откосов - RAL 7015.

3 - Цветное тонированное стекло (поликарбонат массив, стекла с полупрозрачной краской), либо магнетитовые плиты с покраской.

						252-2019-AP		
						Многоквартирный жилой дом №3, расположенный по адресу: Удмуртская республика, Завьяловский район, на земельном участке с кадастровым номером 18-08-000000-8233		
8	1	-	8-20	03.20				
Изм	Колуч	Лист	№док	Подпись	Дата			
Разработал	Левашова				03.20			
Проверил	Подерина				03.20			
						P	60	
						Цветовые решения фасадов (лист 4)		000 "СтройПроект"
Н.контр	Макрушин				03.20			
ГИП	Подерина				03.20			

Формат А2

①		- Штукатурный фасад с покрытием декоративной фасадной тонкослойной высокогидрофобной силикановой штукатуркой Ceresit CT 74 с зернистой фактурой (размер зерна 1,5мм) и покраской силикатной краской Ceresit CT 54 (цвет - Nebraska 6)
②		- Штукатурный фасад с покрытием декоративной фасадной тонкослойной высокогидрофобной силикановой штукатуркой Ceresit CT 74 с зернистой фактурой (размер зерна 1,5мм) и покраской силикатной краской Ceresit CT 54 (цвет - Indiana 6)
③		- Штукатурный фасад с покрытием декоративной фасадной тонкослойной высокогидрофобной силикановой штукатуркой Ceresit CT 74 с зернистой фактурой (размер зерна 1,5мм) и покраской силикатной краской Ceresit CT 54 (цвет - Africa 2)
④		- Рустованный штукатурный фасад с покраской силикатной краской Ceresit CT 54 (цвет - Africa 2)
⑤		- Навесной фасад с облицовкой фиброцементными панелями KMEW тип Римский кирпич (серия Серадир V14) $\delta=14$ мм (цвет - KMEW HCW2324GC)
⑥		- Навесной фасад с облицовкой фиброцементными панелями KMEW тип Керамический кирпич (серия Серадир V14) $\delta=14$ мм (цвет - KMEW HCW1964GC)

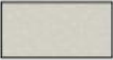

**ОБЩЕСТВО С ОГРАНИЧЕННОЙ ОТВЕТСТВЕННОСТЬЮ
УПРАВЛЯЮЩАЯ КОМПАНИЯ «АЗБУКА БЫТА ИЖЕВСК»**

ул. Ст.Н.Шишкина, д. 5/2



ОБЩЕСТВО С ОГРАНИЧЕННОЙ ОТВЕТСТВЕННОСТЬЮ УПРАВЛЯЮЩАЯ КОМПАНИЯ «АЗБУКА БЫТА ИЖЕВСК»

RAL ул. Ст.Н. Шишкина, д 5/2

- ①  - Штукатурный фасад с покрытием декоративной фасадной тонкослойной высокогидрофобной силиконовой штукатуркой Ceresit CT 74 с зернистой фактурой (размер зерна 1,5мм) и покраской силикатной краской Ceresit CT 54 (цвет - RAL 9022)
- ②  - Штукатурный фасад с покрытием декоративной фасадной тонкослойной высокогидрофобной силиконовой штукатуркой Ceresit CT 74 с зернистой фактурой (размер зерна 1,5мм) и покраской силикатной краской Ceresit CT 54 (цвет - RAL 1033)
- ③  - Штукатурный фасад с покрытием декоративной фасадной тонкослойной высокогидрофобной силиконовой штукатуркой Ceresit CT 74 с зернистой фактурой (размер зерна 1,5мм) и покраской силикатной краской Ceresit CT 54 (цвет - RAL 7047)
- ④  - Штукатурный фасад с покрытием декоративной фасадной тонкослойной высокогидрофобной силиконовой штукатуркой Ceresit CT 74 с зернистой фактурой (размер зерна 1,5мм) и покраской силикатной краской Ceresit CT 54 (цвет - RAL 6000)

- ⑤  - Штукатурный фасад с покрытием декоративной фасадной тонкослойной высокогидрофобной силиконовой штукатуркой Ceresit CT 74 с зернистой фактурой (размер зерна 1,5мм) и покраской силикатной краской Ceresit CT 54 (цвет - RAL 6020)
- ⑥  - Штукатурный фасад с покрытием декоративной фасадной тонкослойной высокогидрофобной силиконовой штукатуркой Ceresit CT 74 с зернистой фактурой (размер зерна 1,5мм) и покраской силикатной краской Ceresit CT 54 (цвет - RAL 7022)
- ⑦  - Рустованный штукатурный фасад с покраской силикатной краской Ceresit CT 54 (цвет- RAL 7036)
- ⑧  - Навесной фасад с облицовкой фиброцементными панелями KMEW тип Натура Брик (серия Серадир-Гидрофиль Каут) $\delta=14$ мм (цвет - KMEW CW1208GC)
- ⑨  - Навесной фасад с облицовкой фиброцементными панелями KMEW тип Натура Брик (серия Серадир-Гидрофиль Каут) $\delta=14$ мм (цвет - KMEW LW1209GL)

Фасад в осях В-А



ОБЩЕСТВО С ОГРАНИЧЕННОЙ ОТВЕТСТВЕННОСТЬЮ УПРАВЛЯЮЩАЯ КОМПАНИЯ «АЗБУКА БЫТА ИЖЕВСК»

Приложение №4 Пример установки и расположения кондиционера в нише для коммерческих помещений

Спецификация			
№6 N табл.	Полн. и дата		
	Вариант №6 N		

Имя	Колуч.	Лист	№Фак	Подпись	Дата	Статус	Лист	Листов
Разработчик						Р		
Проверил								
Инженер	Макрушин				2021	ООО "Масштаб"		
ГИП	Макрушин				2021			

Формат А3

