



**ООО УПРАВЛЯЮЩАЯ КОМПАНИЯ «АЗБУКА БЫТА УЛЬЯНОВСК»**

**РЕКОМЕНДАТЕЛЬНЫЙ ДОКУМЕНТ**

*Утверждаю:*

*Исполнительный директор*

\_\_\_\_\_ Багаутдинов Д.Р.

« \_\_\_\_ » \_\_\_\_\_ 2022

**ТЕХНИЧЕСКИЕ УСЛОВИЯ  
НА УСТАНОВКУ БЫТОВЫХ КОНДИЦИОНЕРОВ ДЛЯ  
ЖИЛЫХ И НЕЖИЛЫХ ПОМЕЩЕНИЙ В  
МНОГОКВАРТИРНЫХ ДОМАХ**

## **ОБЩЕСТВО С ОГРАНИЧЕННОЙ ОТВЕТСТВЕННОСТЬЮ УПРАВЛЯЮЩАЯ КОМПАНИЯ «АЗБУКА БЫТА УЛЬЯНОВСК»**

---

1. Монтаж системы кондиционирования необходимо выполнять с учетом настоящих технических условий (далее ТУ), инструкцией по монтажу, прилагаемой к системе кондиционирования и правил проведения строительно-монтажных, электротехнических и иных работ, действующих на территории РФ.

2. Монтаж внешнего блока необходимо произвести с помощью опоры на внешней стороне фасада здания, по центру относительно вертикали окна, не выходя за его пределы, 20 см ниже оконного отлива в соответствии со схемой, указанной в **Приложении №1** к данным рекомендациям.

**В рекомендательном порядке предусматривать отвод конденсата в квартирную хоз-бытовую канализацию, чтобы полностью исключить попадание конденсата на ограждающие конструкции здания.**

3. При технической необходимости установки внешнего блока на внешней части фасада, внутри или снаружи лоджии необходимо руководствоваться схемой, указанной в **Приложении №1** к данным рекомендациям.

4. Корзины и Внешний блок кондиционера, установленные на фасаде и лоджиях необходимо монтировать по схеме для соответствующего типа фасада (вентилируемый фасад, штукатурный фасад; кирпичная или железобетонная несущая конструкция), указанной в **Приложении №2** к данным рекомендациям.

5. Внешний блок кондиционера необходимо закрыть в декоративный металлический короб (корзину) с антикоррозийной защитой. Корзины должны быть рассчитаны на массу внешнего блока и выполнены в соответствии эскизом, указанной в **Приложении №3** к данным рекомендациям.

**6. Короб должен быть выполнен в цвет фасада на который он устанавливается (Приложение №4), и соответствовать одному из утвержденных коллеров: Темно серый – RAL7022 (Серая Умбра), Серый – RAL7044, Белый – RAL9016, Желтый – RAL1018, Оранжевый – RAL2000, Светло коричневый – RAL1019, Зеленый – RAL6010, Красный «Ruby Rose» - RAL3000**

7. Прокладку коммуникаций до внешнего блока следует осуществлять скрытно, внутри помещения. Прокладка коммуникаций по внешней стороне фасада строго запрещена.

8. Допускается устройство сквозных технологических отверстий в несущих конструкциях внутренних и наружных стен диаметром до 60 мм. Необходимо заделать и загерметизировать отверстия в местах прохождения коммуникаций через ограждающие

## **ОБЩЕСТВО С ОГРАНИЧЕННОЙ ОТВЕТСТВЕННОСТЬЮ УПРАВЛЯЮЩАЯ КОМПАНИЯ «АЗБУКА БЫТА УЛЬЯНОВСК»**

---

конструкции для исключения в дальнейшем промерзания несущих конструкций, плесени и попадания влаги внутрь жилого/нежилого помещения.

9. При выборе типа кондиционера необходимо учитывать шумовые характеристики внешнего блока, согласно СНиП 23-03-2003.

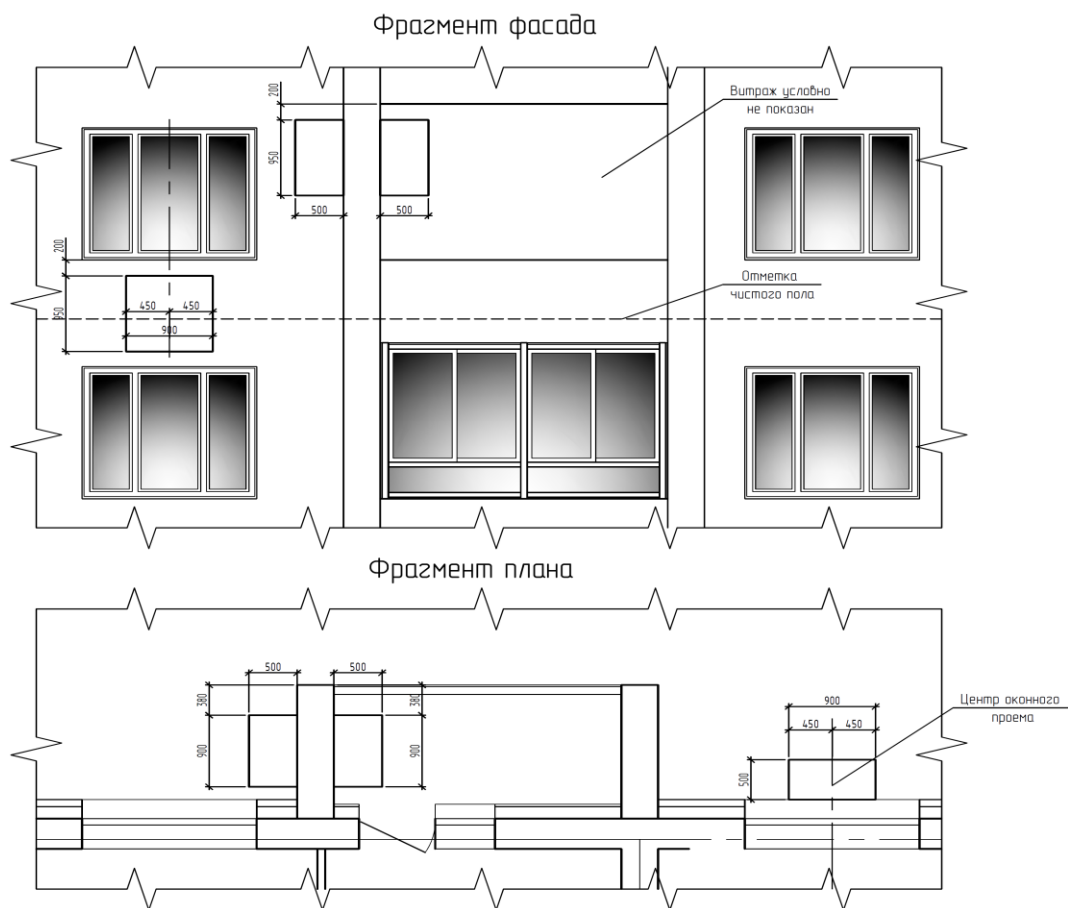
10. Подключение кондиционера к электросети квартиры в пределах выделенной мощности рекомендуется производить через дополнительную защитную аппаратуру (автоматические выключатели, устройства защитного отключения).

**Электромонтажные работы должны проводиться в соответствии с требованиями ПУЭ (правил устройства электроустановок).**

11. Все работы, которые могут негативно повлиять на жизнь и здоровье человека, должны выполняться в соответствии с правилами техники безопасности при монтаже кондиционеров.

**В рекомендуемом порядке необходимо проводить регулярное обслуживание узлов системы кондиционирования (очистка и заправка фреоном), проведение данных мероприятий позволит использовать систему в течение длительного времени.**

**Ответственность за сохранность наружных блоков кондиционеров, форс-мажорные обстоятельства при монтаже и последствия функционирования кондиционеров, а также за разрушения конструкции здания несет на себе собственник помещения, производивший монтаж кондиционера.**



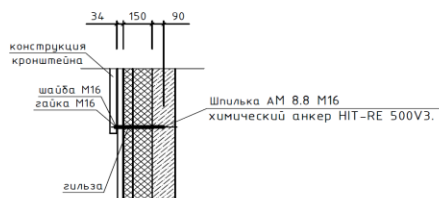
Создано	
Имя и проба	
Дата и дата	
Взвешивание	

Изм.	Кол.уч.	Лист	№ док.	Подпись	Дата			
Разработал								
Проверил								
Н контр.								
ГИП	Макрушин				2021			
	Макрушин				2021			
Фрагмент плана. Фрагмент фасада.						Стация	Лист	Листов
						Р		
						000 "Масштаб"		

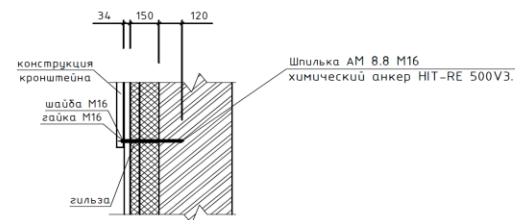
# ОБЩЕСТВО С ОГРАНИЧЕННОЙ ОТВЕТСТВЕННОСТЬЮ УПРАВЛЯЮЩАЯ КОМПАНИЯ «АЗБУКА БЫТА УЛЬЯНОВСК»

Приложение №2

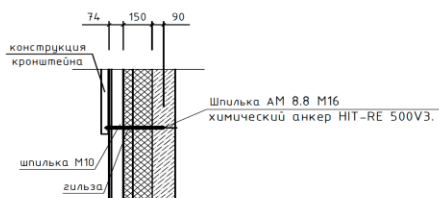
Узел крепления кронштейна кондиционера на штукатурный фасад  
(несущая конструкция из железобетонных панелей)



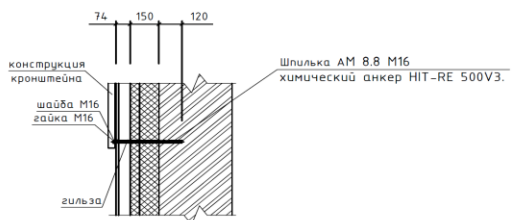
Узел крепления кронштейна кондиционера на штукатурный фасад  
(несущая конструкция из кирпича)



Узел крепления кронштейна кондиционера на вентилируемый фасад  
(несущая конструкция из железобетонных панелей)



Узел крепления кронштейна кондиционера на вентилируемый фасад  
(несущая конструкция из кирпича)



Сопоставление
Взвешивание
Подпись
Дата
Имя

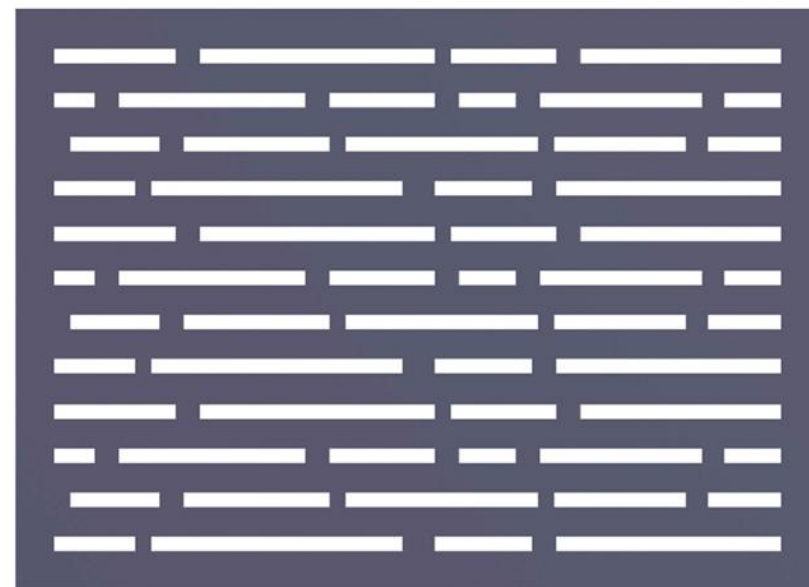
Изм.	Колуч.	Лист	№ док.	Подпись	Дата			
Разраб.					2021	Стандия	Лист	Листов
ГИП			Макрушин		2021	Р	3	
Н.контр.			Макрушин		2021	Узел крепления кронштейна кондиционера		000 "Масштаб"

**Эскиз корзины для внешнего блока кондиционера**

Эскиза корзины в сборе

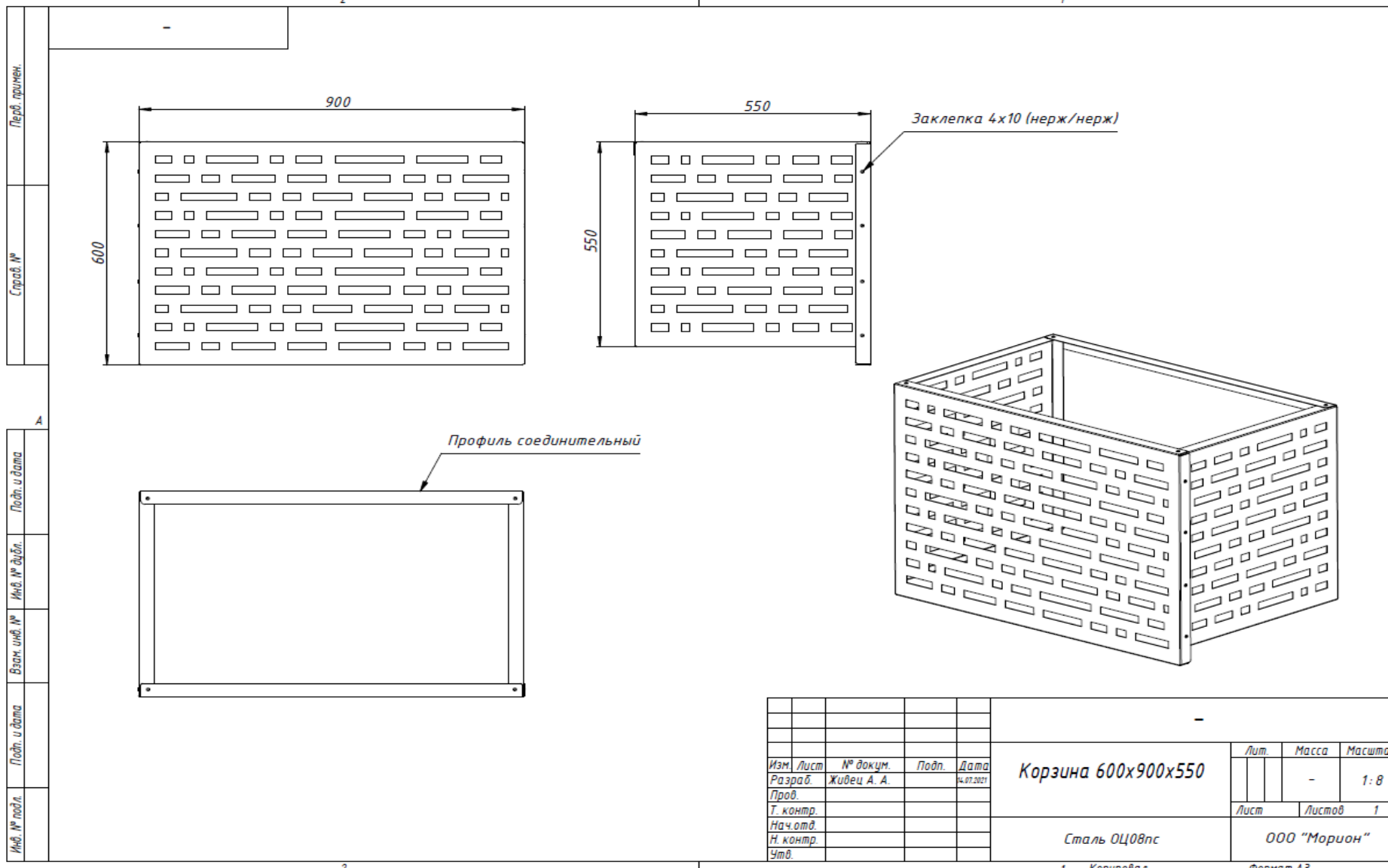


Эскиз рисунка



ОБЩЕСТВО С ОГРАНИЧЕННОЙ ОТВЕТСТВЕННОСТЬЮ  
УПРАВЛЯЮЩАЯ КОМПАНИЯ «АЗБУКА БЫТА УЛЬЯНОВСК»

Приложение №3



# ОБЩЕСТВО С ОГРАНИЧЕННОЙ ОТВЕТСТВЕННОСТЬЮ УПРАВЛЯЮЩАЯ КОМПАНИЯ «АЗБУКА БЫТА УЛЬЯНОВСК»

Приложение №3

2
1

Болт М8х20

Шайба 8

Шайба 8

Шайба пружинная 8

Гайка М8

2
1

Перв. примен.	
Справ. №	
Подп. и дата	А
Инв. № дубл.	
Взам. инв. №	
Подп. и дата	
Инв. № подл.	

Изм.	Лист	№ докум.	Подп.	Дата	<b>Система 600x900x550</b>			
Разраб.		Живец А. А.		14.07.2021		Лит.	Масса	Масштаб
Пров.								-
Т. контр.					Лист	Листов	1	1:9
Нач. отд.					ООО "Морион"			
Н. контр.								
Утв.								

2
1







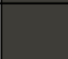













Фасад в осях А–К



**ОБЩЕСТВО С ОГРАНИЧЕННОЙ ОТВЕТСТВЕННОСТЬЮ  
УПРАВЛЯЮЩАЯ КОМПАНИЯ «АЗБУКА БЫТА УЛЬЯНОВСК»**

Приложение №4

N п/п	Цвет, колер	Примечание	N п/п	Цвет, колер	Примечание	N п/п	Цвет, колер	Примечание
1	 - НСW 11127 GC, металлические фасонные элементы цв. RAL 9016	RAL 9016	8	 - Композит RAL 3000		15	 - Декоративный поясик между 2 и 3 этажами, композит цв. золото	
2	 - НСW1819 GC, металлические фасонные элементы цв. RAL 7022	RAL 7022	9	 - Композит RAL 2000		16	 - композит RAL 6010	
3	 - штукатурка фактурная, цвет Diamond Evening 6% СТ60	RAL 7022	10	 - композит RAL 7044		17	 - композит RAL 1018	
4	 - штукатурка фактурная, цвет Gobi GB6, СТ 60	RAL 1018	11	 - композит RAL 9016		18	 - штукатурка фактурная, цвет Ruby Rose 14%, СТ 60	RAL 3000
5	 - штукатурка фактурная, цвет FUJI FJ1 58%, СТ 60	RAL 9016	12	 - Композитные панели с фотопечатью на металлическом каркасе, полигональная текстура цв.желтый	RAL 1018			
6	 - штукатурка фактурная, цвет Cuba CB5, СТ60	RAL 2000	13	 - Композитные панели с фотопечатью на металлическом каркасе, полигональная текстура цв.оранжевый	RAL 2000			
7	 - цвет Colorado C04, СТ 60	RAL 1019	14	 - штукатурка фактурная, цвет Dakota DK6, СТ 63				