

Утверждаю
Исполнительный директор
_____ Морозов С. И.
«___» _____ 2024

**ТЕХНИЧЕСКИЕ РЕКОМЕНДАЦИИ
НА УСТАНОВКУ БЫТОВЫХ КОНДИЦИОНЕРОВ ДЛЯ
ЖИЛЫХ И НЕЖИЛЫХ ПОМЕЩЕНИЙ В
МНОГОКВАРТИРНЫХ ДОМАХ:**

бульвар Военных строителей, д. 8

1. Монтаж системы кондиционирования необходимо выполнять с учетом настоящих технических условий (далее ТУ), инструкцией по монтажу, прилагаемой к системе кондиционирования и правил проведения строительно-монтажных, электротехнических и иных работ, действующих на территории РФ.

2. Внешние блоки сплит-систем кондиционирования следует располагать внутри предусмотренных помещений для размещения наружных блоков сплит-систем кондиционирования, расположение которых указано в **Приложении №1** к данным рекомендациям.

Чтобы полностью исключить попадание конденсата на ограждающие конструкции здания, рекомендуется предусматривать отвод конденсата в квартирную хоз-бытовую канализацию, либо в систему дренажа.

3. Внешний блок кондиционера необходимо монтировать с помощью опоры по схеме для соответствующего типа фасада (вентилируемый фасад, штукатурный фасад; кирпичная или железобетонная несущая конструкция), указанной в **Приложении №2** к данным рекомендациям.

4. Прокладку коммуникаций до внешнего блока следует осуществлять скрытно, внутри помещения. Прокладка коммуникаций по внешней стороне фасада строго запрещена.

5. Допускается устройство сквозных технологических отверстий в несущих конструкциях внутренних и наружных стен диаметром до 60 мм. Необходимо заделать и загерметизировать отверстия в местах прохождения коммуникаций через ограждающие конструкции для исключения в дальнейшем промерзания несущих конструкций, плесени и попадания влаги внутрь жилого/нежилого помещения.

6. При выборе типа кондиционера необходимо учитывать шумовые характеристики внешнего блока, согласно СНиП 23-03-2003.

7. Подключение кондиционера к электросети квартиры в пределах выделенной мощности рекомендуется производить через дополнительную

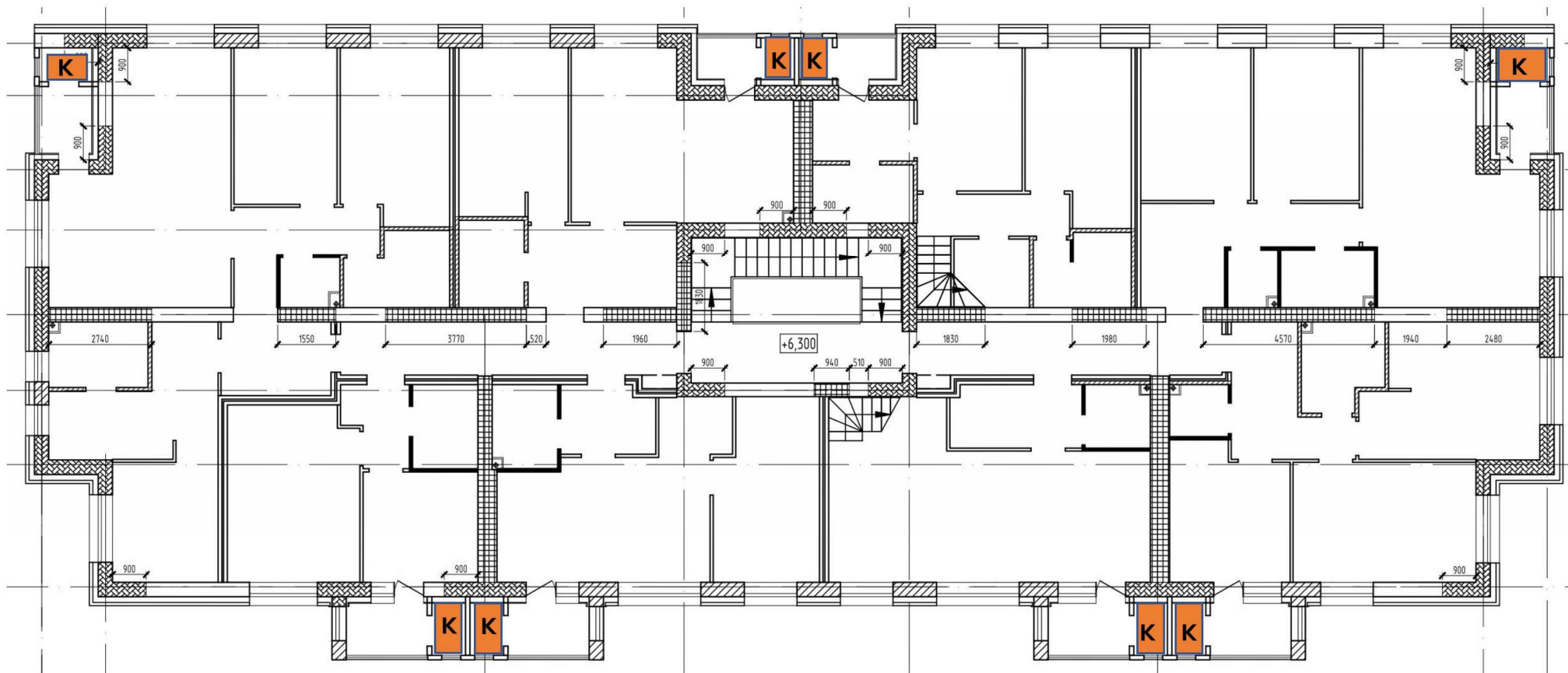
защитную аппаратуру (автоматические выключатели, устройства защитного отключения).

Электромонтажные работы должны проводиться в соответствии с требованиями ПУЭ (правил устройства электроустановок).

8. Все работы, которые могут негативно повлиять на жизнь и здоровье человека, должны выполняться в соответствии с правилами техники безопасности при монтаже кондиционеров.

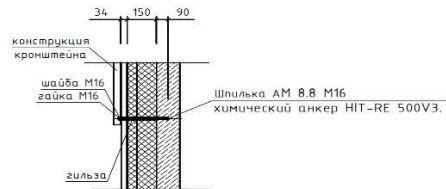
Рекомендуется проводить регулярное обслуживание узлов системы кондиционирования (очистка и заправка фреоном), проведение данных мероприятий позволит использовать систему в течение длительного времени.

Ответственность за сохранность наружных блоков кондиционеров, форс-мажорные обстоятельства при монтаже и последствия функционирования кондиционеров, а также за разрушения конструкции здания несет на себе собственник помещения, производивший монтаж кондиционера.

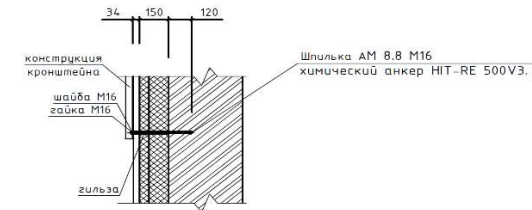


Помещение для размещения наружных блоков сплит-систем кондиционирования

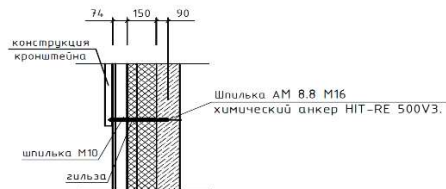
Узел крепления кронштейна кондиционера на штукатурный фасад
(несущая конструкция из железобетонных панелей)



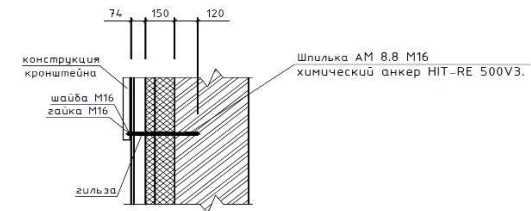
Узел крепления кронштейна кондиционера на штукатурный фасад
(несущая конструкция из кирпича)



Узел крепления кронштейна кондиционера на вентилируемый фасад
(несущая конструкция из железобетонных панелей)



Узел крепления кронштейна кондиционера на вентилируемый фасад
(несущая конструкция из кирпича)



Состояние

Важ №01/11

Полн. и дата

Лист № лист

Изм.	Колуч.	Лист	№док	Подпись	Дата	Стадия	Лист	Листов
Разраб.					2021	Р	3	
ГИП		Макрушин			2021			
Н.контр.		Макрушин			2021	Узел крепления кронштейна кондиционера		ООО "Асштаб"