

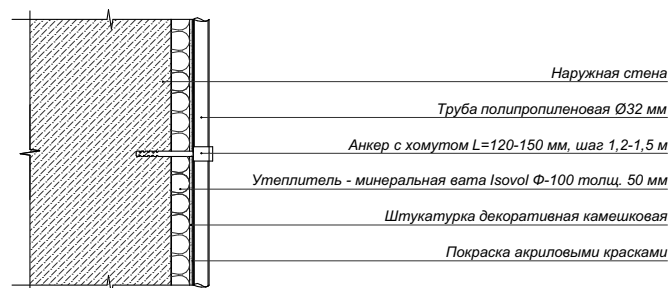
Схема установки дренажной системы кондиционирования  
Фасад в осях 1-11



Вариант монтажа пластиковой трубы, которая крепится до утепления



Вариант монтажа пластиковой трубы, которая крепится после утепления



Примечания

- Подсоединение дренажной трубы наружного блока кондиционера Ø20 мм к общей трубе Ø32 мм смонтировать через тройник 32x20x32
- Подсоединение дренажной трубы на трассе "А" наружного блока кондиционера Ø20 мм к общей трубе Ø32 мм смонтировать через крестовину 32 с подсоединением через переходную муфту 32-20

Условные обозначения

- - наружный блок кондиционера
- - водосточная труба d=100
- - дренажная труба

				1.124-15 - AP		
				Многоэтажные жилые дома по ул.Железнодорожная в г.Симферополе		
Изм.	Кол. уч.	Лист	№ док.	Подп.	Дата	
ГИП	Эмиров					Блок №8
Разработал	Потапова					Фасад 1-11 М 1:150
Проверил	Борисова					
				Стадия	Лист	Листов
				П		

Схема установки дренажной системы кондиционирования  
Фасад в осях 11-1



**Примечания**

1. Подсоединение дренажной трубы наружного блока кондиционера Ø20 мм к общей трубе Ø32 мм смонтировать через тройник 32x20x32

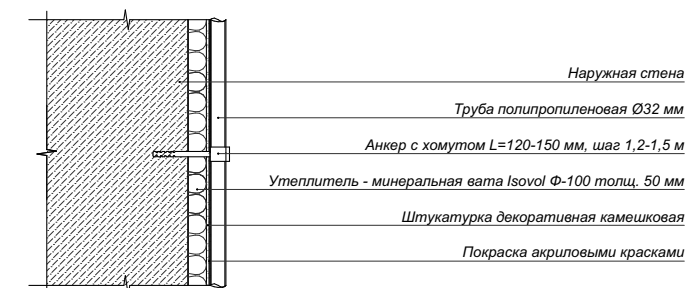
**Условные обозначения**

- - наружный блок кондиционера
- - водосточная труба d=100
- - - - дренажная труба

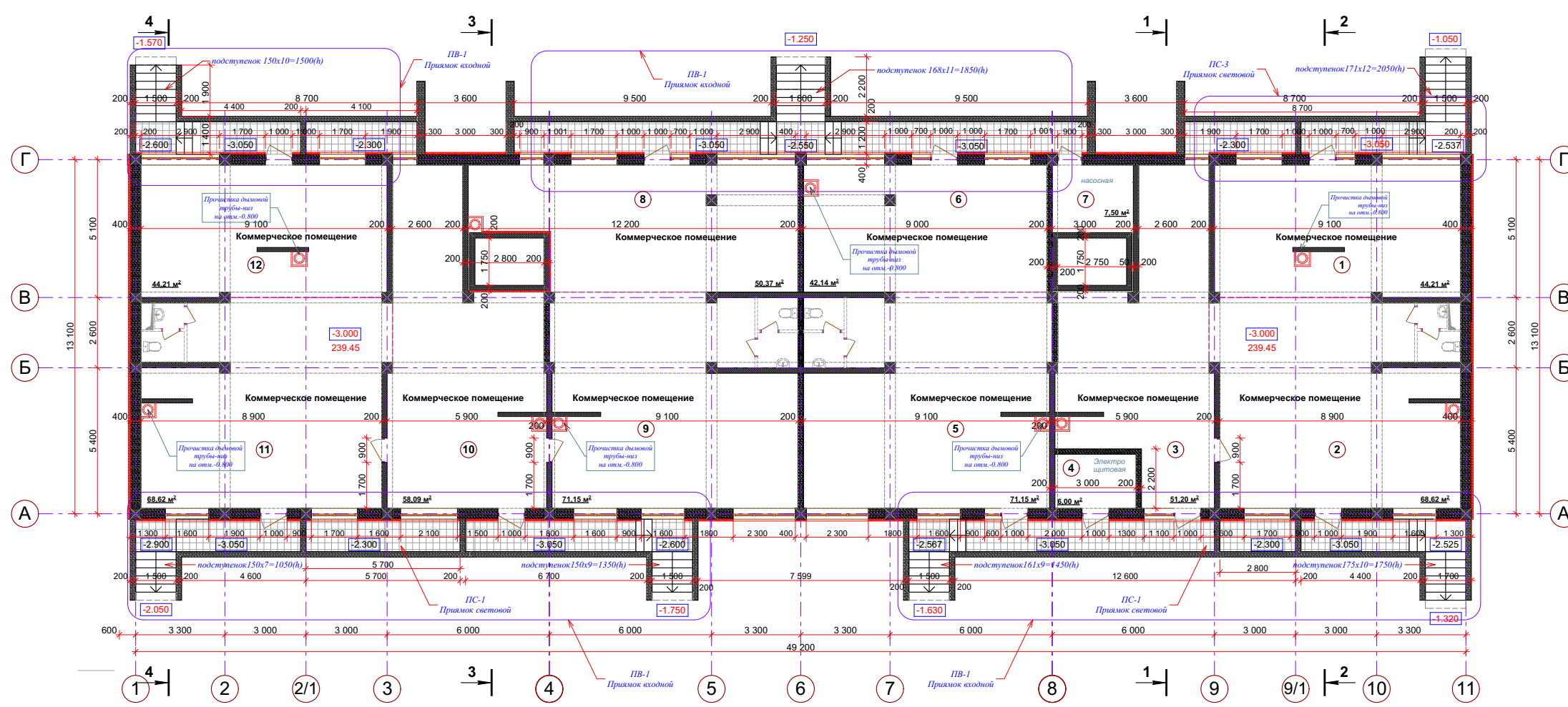
**Вариант монтажа пластиковой трубы, которая крепится до утепления**



**Вариант монтажа пластиковой трубы, которая крепится после утепления**



				1.124-15 - AP		
				Многоэтажные жилые дома по ул.Железнодорожная в г.Симферополе		
Изм.	Кол. уч.	Лист	Недоп.	Подп.	Дата	
ГИП	Эмиров					Блок №8
Разработал	Потапова					Фасад 11-1 М 1:150
Проверил	Борисова					
				Стадия	Лист	Листов
				П		



**ЭКСПЛИКАЦИЯ ПОМЕЩЕНИЙ**

№ п/п	Наименование	Площадь, м <sup>2</sup>	примечание
1	Коммерческое помещение	44.21	
2	Коммерческое помещение	68.62	
3	Коммерческое помещение	51.20	
4	Электрощитовая	6.00	техпомещ.
5	Коммерческое помещение	71.15	
6	Коммерческое помещение	42.14	
7	Насосная	7.50	техпомещ.
8	Коммерческое помещение	50.37	
9	Коммерческое помещение	71.15	
10	Коммерческое помещение	58.09	
11	Коммерческое помещение	68.62	
12	Коммерческое помещение	44.21	
Итого		583.26	
ВСЕГО КОММЕРЧЕСКАЯ ПЛОЩАДЬ:		589.76 м <sup>2</sup>	

**Условные обозначения**

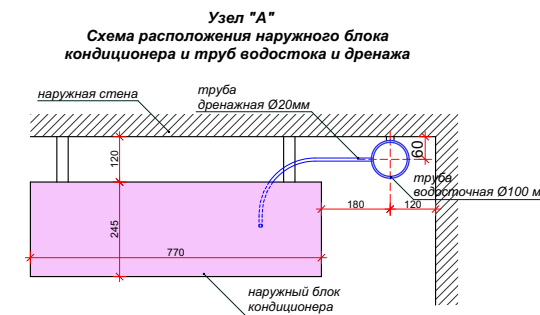
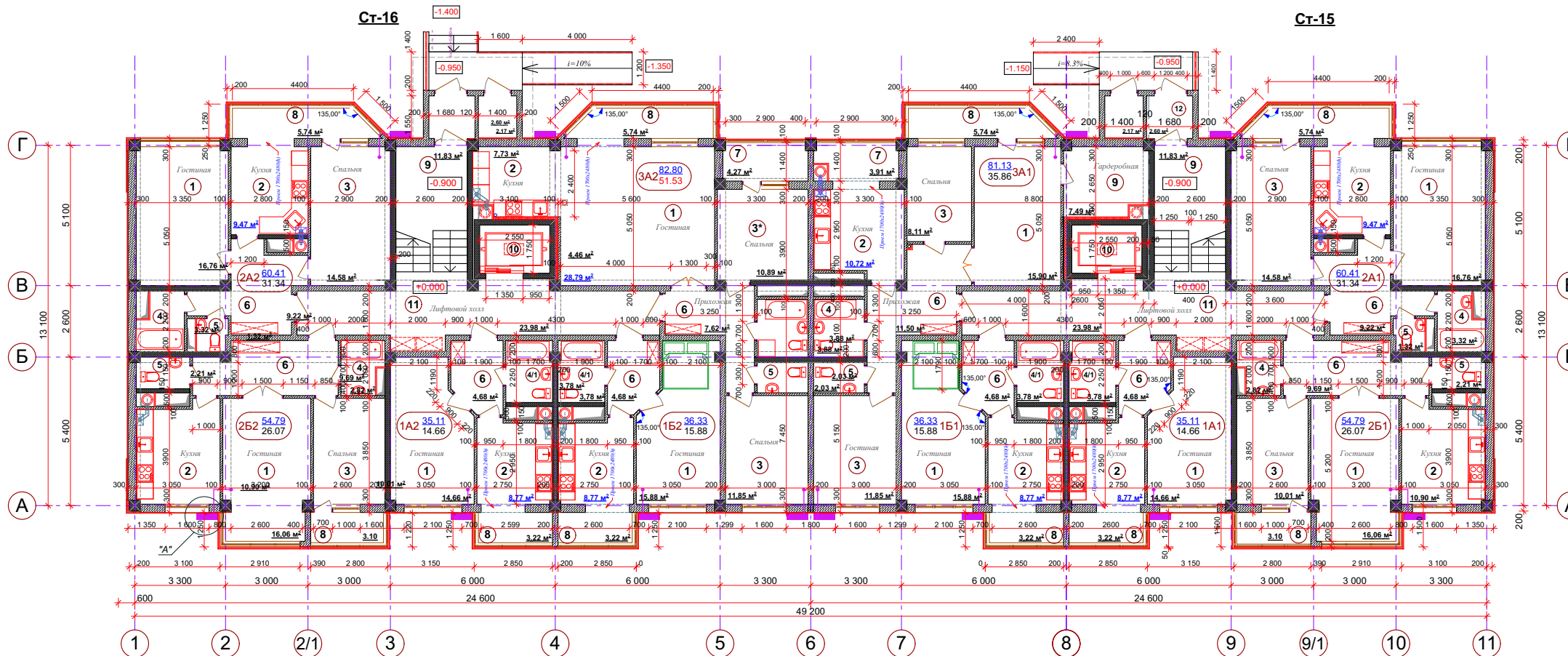
- Монолитный ж.бетон с утеплением экструд пенополистиролом М35-40 - толщиной - 70 мм
- Ж.бетонная диафрагма - 200 мм
- Газобетонные блоки D600 на клеевой смеси - 300 мм
- Перегородки из газобетона М D600 на клеевой смеси - 100 мм

**Примечание**

1. За условную отметку 0,000 принят уровень пола 1-го этажа, что соответствует абсолютной отметке 242,20

		1.124-15 - AP	
		Многоэтажные жилые дома по ул.Железнодорожная в г.Симферополе	
изм.	к-во	лист/всего	подпись/дата
ГИП	Эмиров		
ГАП	Юнусов		
Разработ	Юнусов		
Проверил	Вдовенко		
		Блок №8	Стация Лист Листов
			П 10
		План на отм. -3.000 М 1:100	



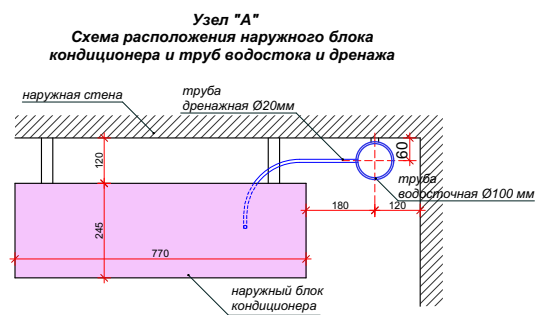
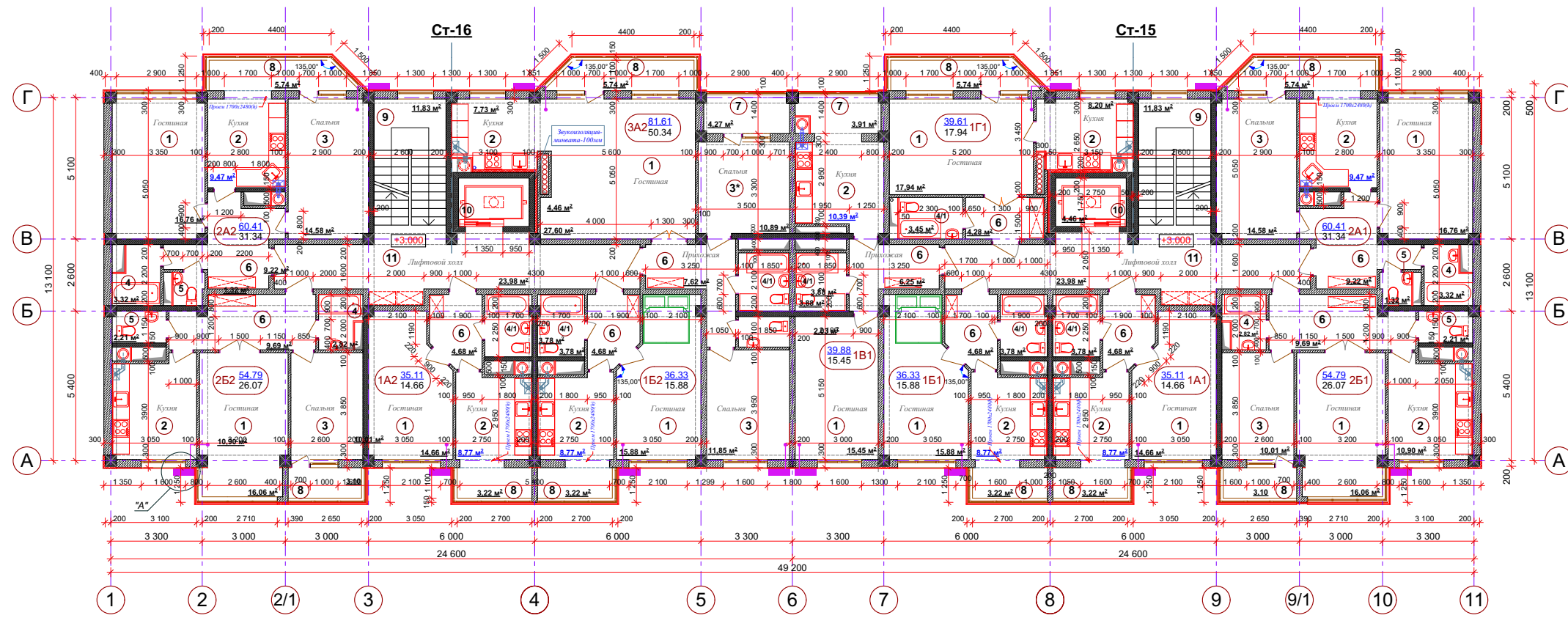


**Условные обозначения**  
 - наружный блок кондиционера

**Примечания**  
 1. Общее количество наружных блоков кондиционеров 108 шт., из них на первом этаже 12 шт..  
 2. На схеме расположения наружного блока - дан средний размер кондиционера

- Условные обозначения**
- Наружные стены из газобетона D600 на клеевой смеси - 300 мм.
  - утеплитель мин.ватной плитой "Izovol" (Ф-100) - толщиной-50 мм.
  - Колонны монолитные железобетонные - 400 X400мм.
  - утеплитель мин.ватной плитой "Izovol" (Ф-100) - толщиной-100 мм.
  - Огражд.балконов из газобетона D600 на клеевой смеси - 200 мм.
  - утеплитель мин.ватной плитой "Izovol" (Ф-100) - толщиной-100 мм.
  - Ж.бетонная диафрагма - 200 мм
  - Перегородки из газобетона M D600 на клеевой смеси - 200 мм
  - Перегородки из газобетона M D600 на клеевой смеси - 200 мм
  - Перегородки из газобетона M D600 на клеевой смеси - 100 мм
  - Утеплитель "IZOVOL" (Ф-100) - 50-100 мм
  - Перегородки из гипсокартона - 50 мм

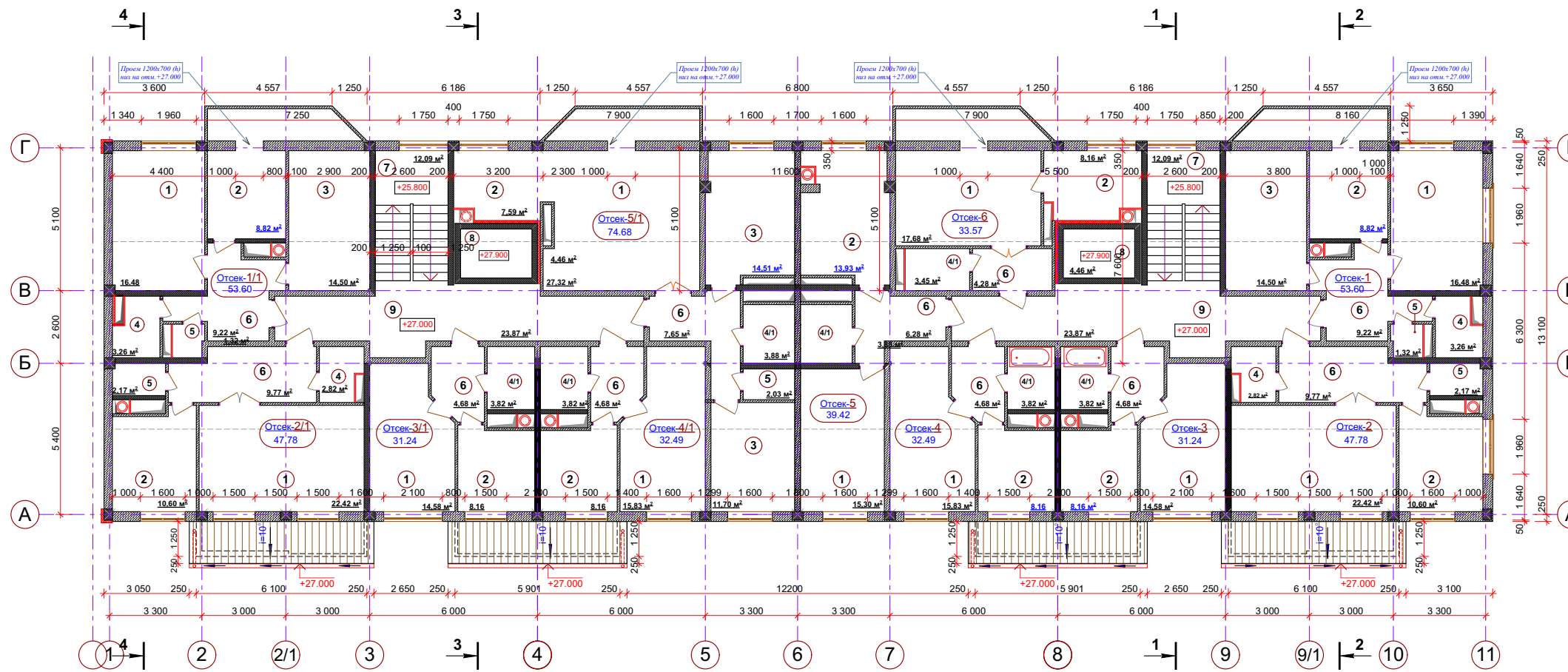
				1.124-15 - AP		
				Многоэтажные жилые дома по ул.Железнодорожная в г.Симферополе		
изм.	к-во	лист	№дож	подпись	дата	
ГИП	Эмиров					Стация Лист Листов
ГАП	Юнусов					п
Разработ	Поталова					
Проверил	Борисова					
				Блок №8		
				План на отм. 0.000 М 1:100		



- Условные обозначения**
- - наружный блок кондиционера
- Примечания**
- Общее количество наружных блоков кондиционеров 108 шт., из них на типовом этаже 12 шт..
  - На схеме расположения наружного блока - дан средний размер кондиционера

- Условные обозначения**
- Наружные стены из газобетона D600 на клеевой смеси - 300 мм. - утеплить мин.ватной плитой "Izovol" (Ф-100) - толщиной-50 мм.
  - Колонны монолитные железобетонные - 400 X400мм. - утеплить мин.ватной плитой "Izovol" (Ф-100) - толщиной-100 мм.
  - Огражда балконов из газобетона D600 на клеевой смеси - 200 мм. - утеплить мин.ватной плитой "Izovol" (Ф-100) - толщиной-100 мм.
  - Ж.бетонная диафрагма - 200 мм
  - Перегородки из газобетона M D600 на клеевой смеси - 200 мм
  - Перегородки из газобетона M D600 на клеевой смеси - 100 мм
  - Утеплитель "IZOVOL" (Ф-100) - 50-100 мм
  - Перегородки из гипсокартона - 50 мм

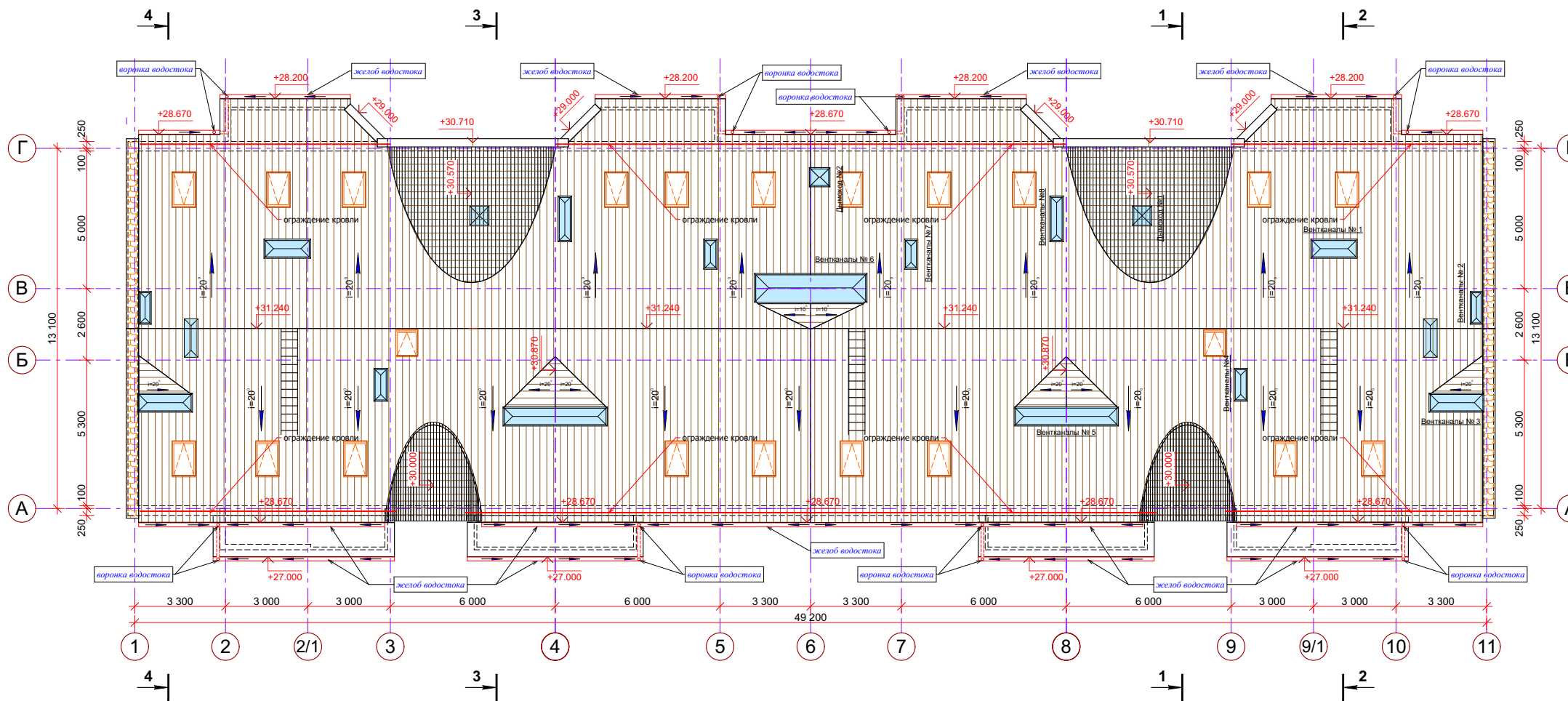
				1.124-15 - AP		
				Многоэтажные жилые дома по ул.Железнодорожная в г.Симферополе		
изм.	к-во	лист	№докум	подпись	дата	
ГИП		Эмиров				Стация Лист Листов
ГАП		Юнусов				П
Разработ		Потапова				Блок №8
Проверил		Борисова				План на отм. +3.000 - +24.000 М 1:100



ЭКСПЛИКАЦИЯ ПОМЕЩЕНИЙ

№ п/п	Наименование	Тип нежилого отсека												
		Ст-9						Ст-10						
		Отсек №1	Отсек №2	Отсек №3	Отсек №4	Отсек №5	Отсек №6	Отсек №5/1	Отсек №4/1	Отсек №3/1	Отсек №2/1	Отсек №1/1		
1	Нежилое помещение №1	16.48	22.42	14.58	15.83	15.30	17.68	27.32	15.83	14.58	22.42	16.48		
2	Нежилое помещение №2	8.82	10.60	8.16	8.16	13.93	8.16	7.59	8.16	8.16	10.60	8.82		
3	Нежилое помещение №3	14.50						14.50				14.50		
4	Нежилое помещение №4	3.26	2.82					3.88			2.82	3.26		
4.1	Нежилое помещение №4/1			3.82	3.82	3.88	3.45		3.82	3.82				
5	Нежилое помещение №5	1.32	2.17					2.03			2.17	1.32		
6	Нежилое помещение №6	9.22	9.77	4.68	4.68	6.28	4.28	7.65	4.68	4.68	9.77	9.22		
ОБЩАЯ ПЛОЩАДЬ		53.60	47.78	31.24	32.49	39.39	33.57	74.68	32.49	31.24	47.78	53.60		
ИТОГО ОБЩАЯ ПЛОЩАДЬ		477.86 м <sup>2</sup>												
7	ЛЕСТНИЧНАЯ КЛЕТКА	11.83 x 2 = 24.18												
8	ЛИФТОВАЯ ШАХТА	4.46 x 2 = 8.92												
9	КОРИДОР	23.98 x 2 = 47.74												

		1.124-15 - AP	
		Многоэтажные жилые дома по ул. Железнодорожная в г. Симферополе	
изм.	к-во	лист	№ док. / подпись / дата
ГИП	Эмиров		
ГАП	Юнусов		
Разработ.	Юнусов		
Проверил	Вдовенко		
Блок №8		Стация	Лист
		П	20
План нежилых помещений на отм. +27.000			



**Примечания**

1. Деревянные и металлические конструкции покрыть противокоррозийным и огнезащитным составами. Расчет толщины защитного материала произвести в организации имеющей лицензию на данный вид работ
2. Материал кровли - металлочерепица "Монтеррей"
3. Водосточная воронка принята фирмы "HUNTER" модель "МАКСИ" диаметр-110мм
4. Водосточный желоб принят фирмы "HUNTER" модель "МАКСИ" диаметр-170мм

				1.124-15 - AP		
				Многоэтажные жилые дома по ул.Железнодорожная в г.Симферополе		
изм.	к-во	лист	№ док	подпись	дата	
ГИП	Эмиров					
ГАП	Юнусов					
Разработ	Юнусов					
Проверил	Вдовенко					
				Блок №8	Стadia	Лист
					П	21
				План кровли		