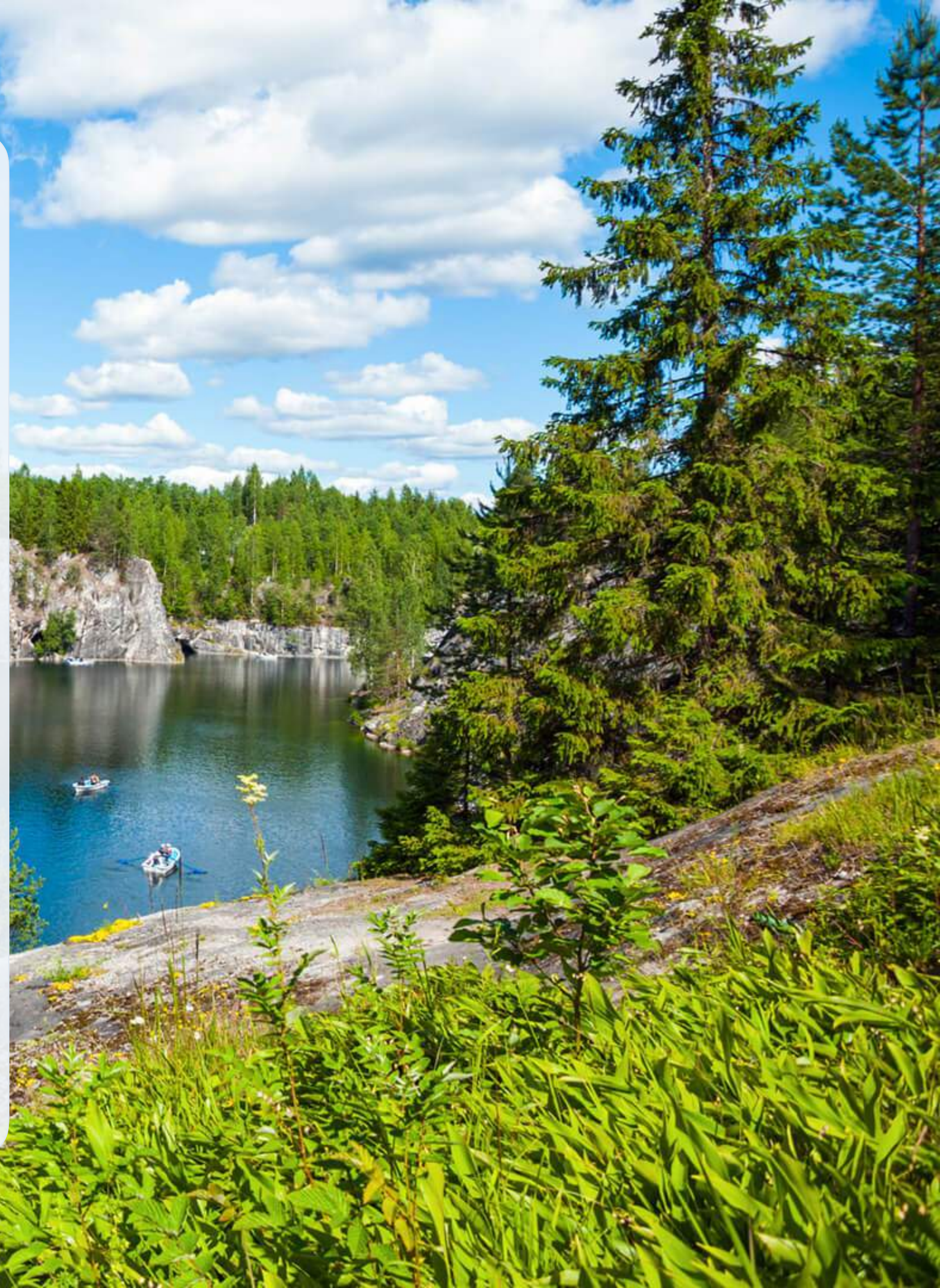




Инвестиционный проект

Туристско-развлекательный комплекс близ парка Рускеала





Суть проекта

Создание туристско-развлекательного комплекса близ **горного парка Рускеала**

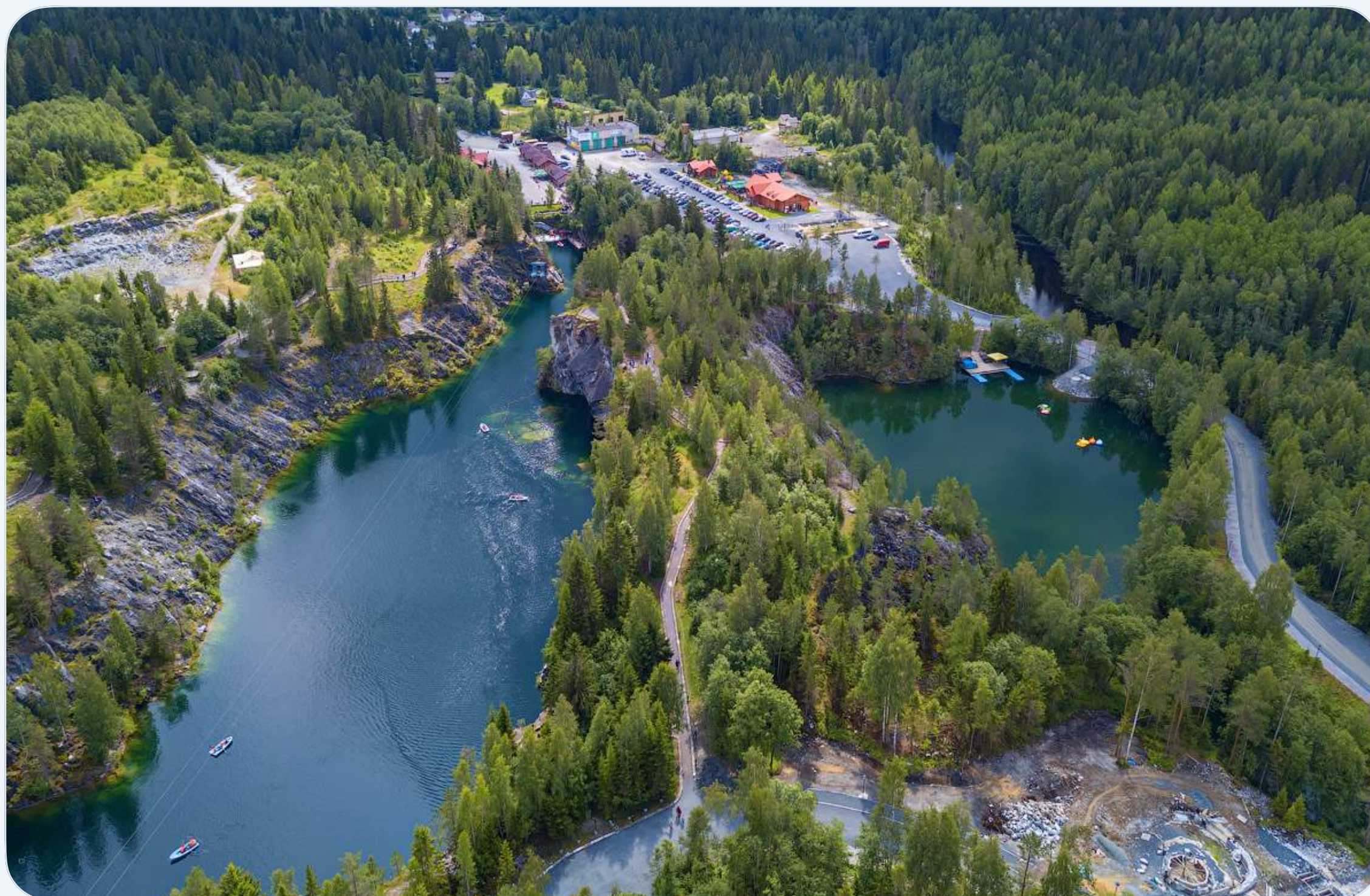
Задача проекта

Создание пятизвездочного отеля на **300 номеров** с уникальной дизайн-концепцией, демонстрирующей местную культуру и колорит, обеспечивая гостям захватывающий опыт

Основная целевая аудитория

Организованные и самостоятельные группы, путешествующие по маршрутам, а также семьи путешествующие самостоятельно.

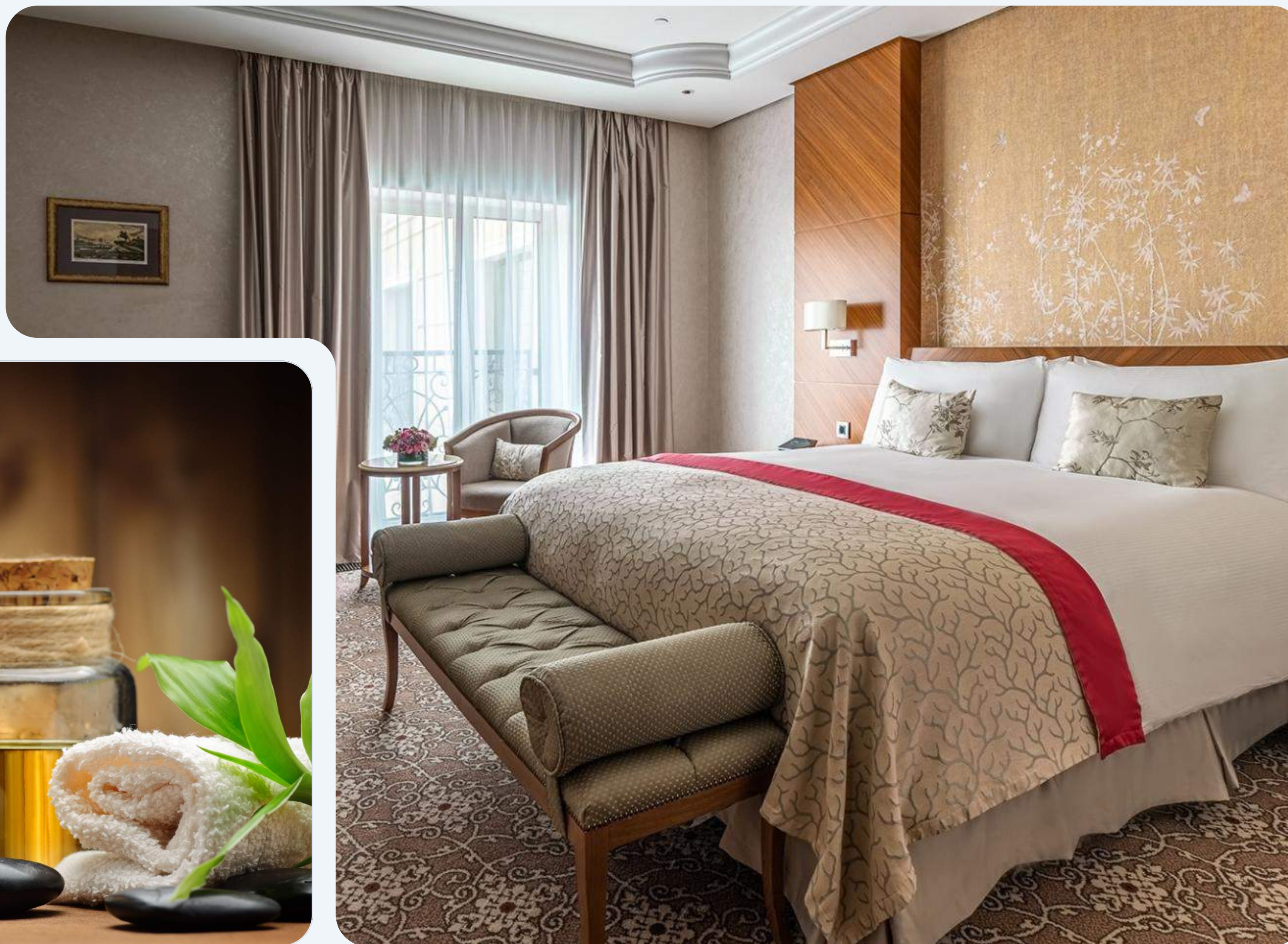
Российские и иностранные туристы, в т. ч. посещающие горный парк «Рускеала», и потребители туров выходного дня из Петрозаводска, Сортавала, Санкт-Петербурга и Москвы





Инфраструктура

- Гостиница 5*
- Санаторно-курортный СПА
- Бани и сауны
- Парк семейного отдыха



Место реализации проекта

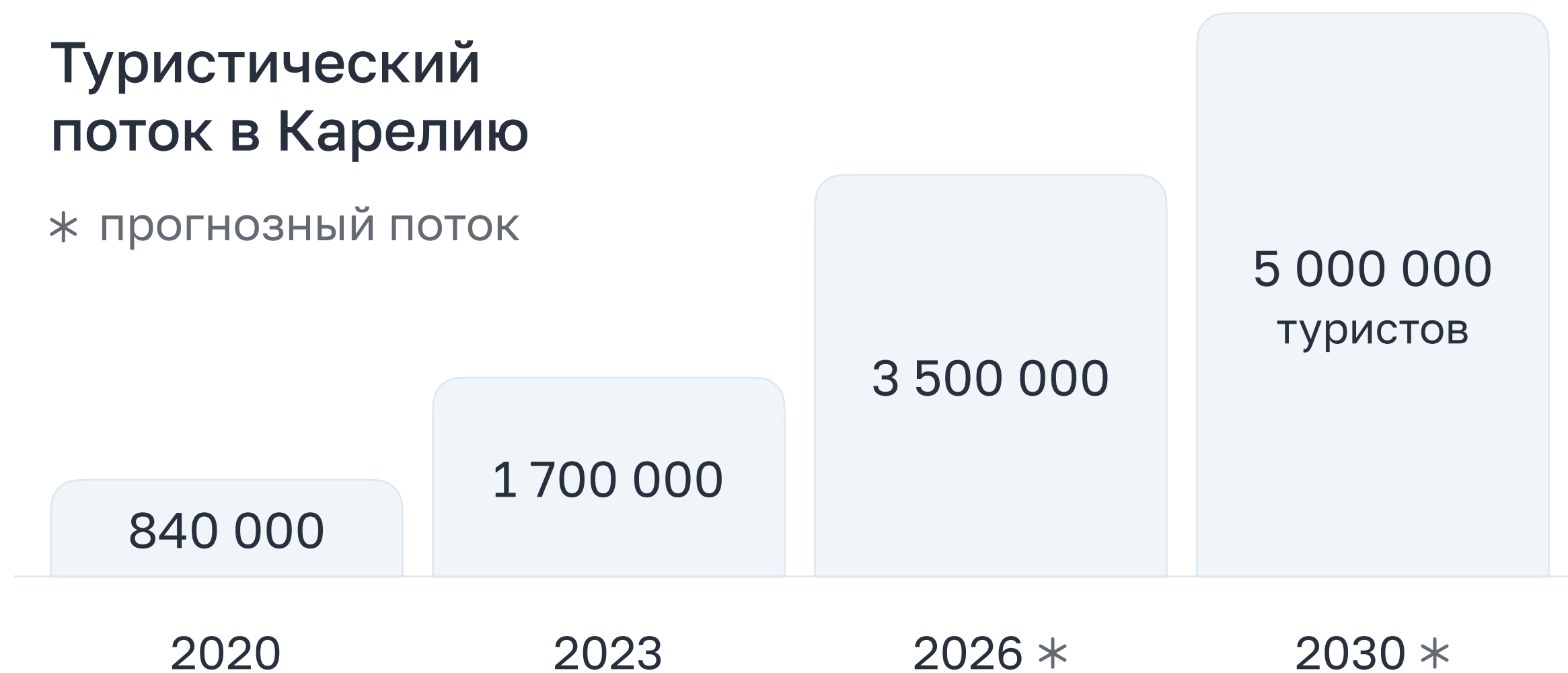
Сортавальский район

Расположен в юго-западной части Карелии, на северном берегу **Ладожского озера** – одного из крупнейших озёр Европы.

Этот район называют «**Карельской Швейцарией**» за счёт большого количества узких заливов, мысов, островов и крупных склонов гранитных утесов.

Туристический поток в Карелию

* прогнозный поток

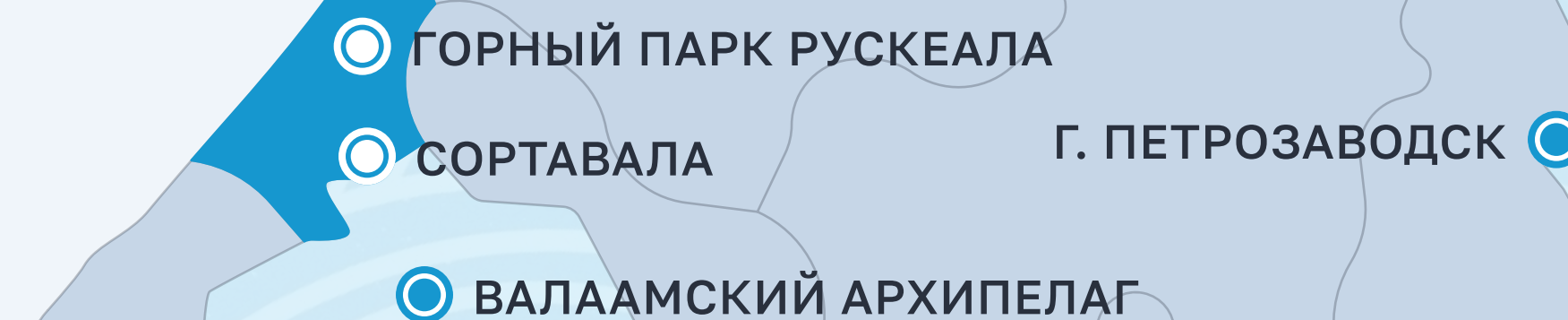


До Петрозаводска

260 км

До Санкт-Петербурга

256 км



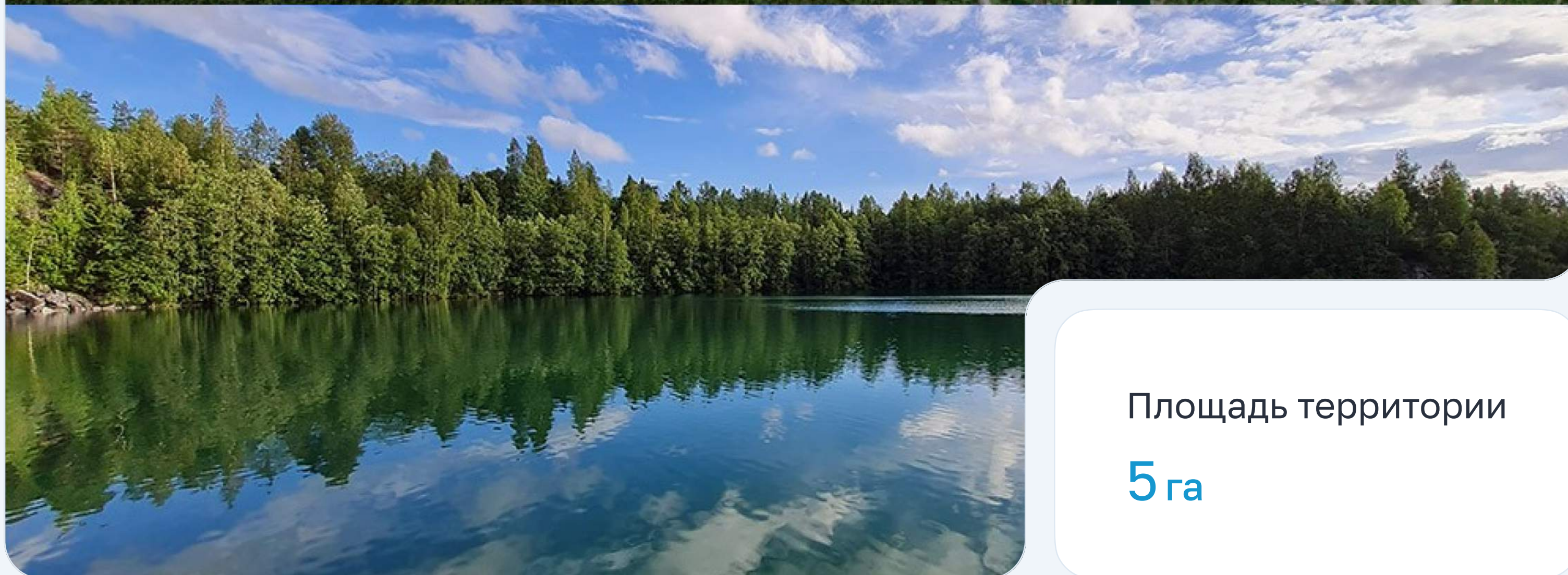
Валаамский архипелаг – жемчужина Карелии. Знаменит своим древним монастырём.

↙ САНКТ-ПЕТЕРБУРГ



05

Место реализации проекта



Площадь территории

5 га

Республика Карелия, Сортавальский район

Территория отеля прилегает к озеру Светлому и горному парку Рускеала

Уникальность места реализации проекта

- Расположение около ж/д станции, тупиковая станция «Рускеальского экспресса»
- Расположение вблизи автодороги А-121
- Живописная природа



Ключевые туристические доминанты Сортавальского района



Горный парк

Рускеала

Мрамор использовался при облицовке основных зданий Санкт-Петербурга Петровской эпохи, а также некоторых станций Петербургского метрополитена.

Посещает 1 млн человек в год.



Музыкальный фестиваль

Ruskeala Symphony

Входит в топ 15 региональных событий России.

Проводится с 2017 года ежегодно в горном парке Рускеала.

Ежегодно посещает более 7000 человек.



Город

Сортавала

Один из древнейших городов Карелии, с особенным архитектурным обликом.

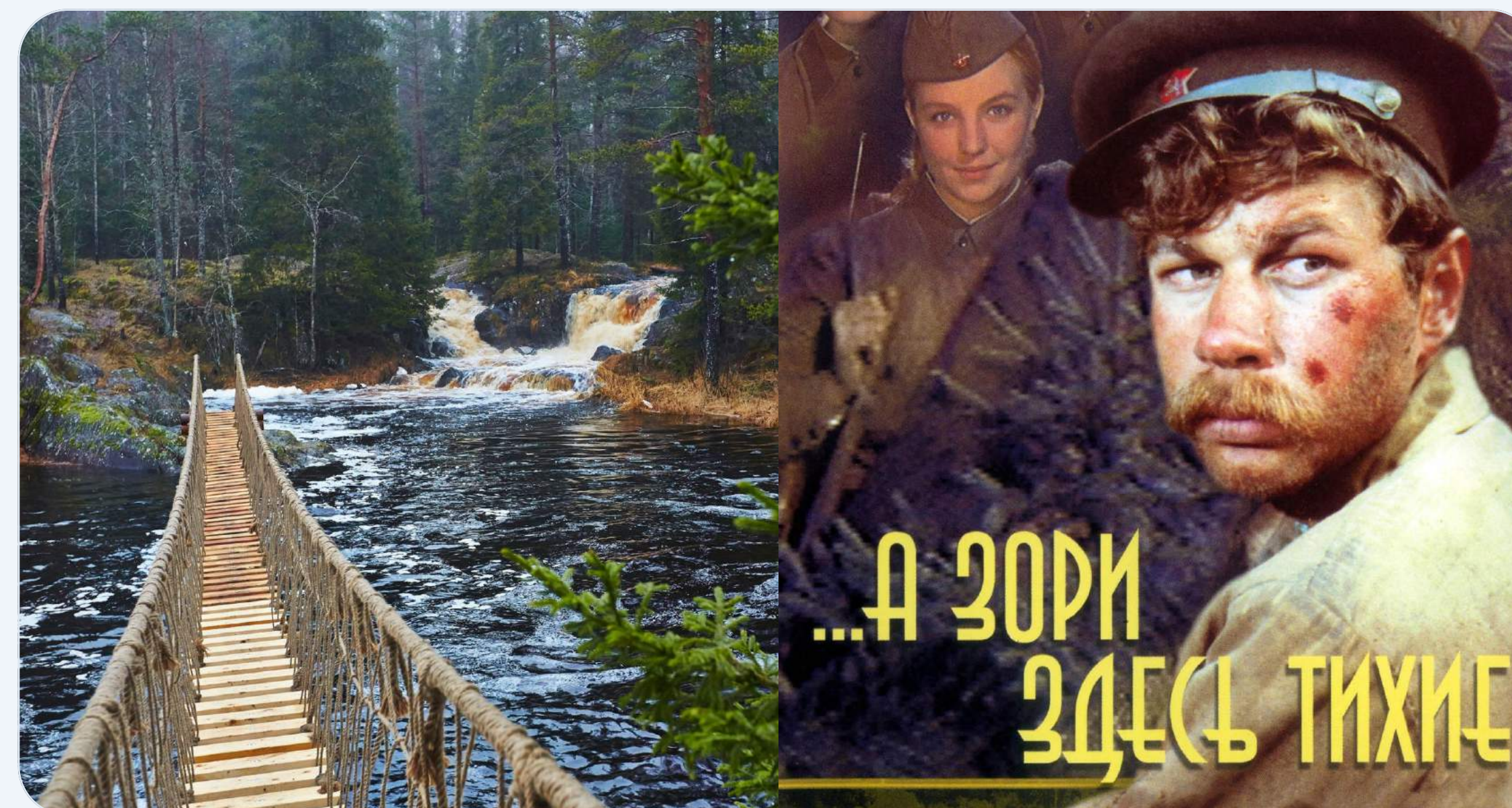
Расположен в 270 км от Санкт-Петербурга, в Северном Приладожье. Входит в перечень исторических городов России.

Точки притяжения



Ретропоезд «Рускеальский экспресс»

- Курсирует от г. Сортавала до горного парка Рускеала
- В 2022 году отмечен премией Правительства РФ в области туризма
- За 3 года перевез более 300 тысяч туристов



Рускеальские водопады

- Четыре равнинных водопада рядом с поселком Рускеала на реке Тохмайоки
- Водопады получили известность благодаря советскому фильму «...А зори здесь тихие» (1972 г.)

Точки притяжения



Карельский зоопарк

- 60 км от Сортавала
- На тихом живописном берегу озера Янисъярви
- 500 зверей и 150 птиц
- Посещает до 150 тыс. человек в год



Усадьба крупного сортавальского мецената Германа Халлонблада (1825-1894)

- Источник культурного и экономического развития всего Северного Приладожья
- Находится на этапе реставрационных работ в рамках существующего инвестиционного проекта



КОРПОРАЦИЯ
РАЗВИТИЯ
РЕСПУБЛИКИ
КАРЕЛИЯ

Климчук Елена Николаевна

Генеральный директор
Корпорации развития Республики Карелия



+7 (8142) 44-54-00



info@kr-rk.ru



Республика Карелия, г. Петрозаводск, наб. Гюллинга, 11